

落氷雪防止ネット

1. 概要

鉄塔の支柱や支部材に巻きつけ、鉄塔とネットの間に雪を付着させ雪が落下するのを防止するネットです。

仮に落下しても、網目より小さい氷片のみが落下するので、影響は少なくなります。支部材用ネットはスペーサーがなくても取り付け可能です。

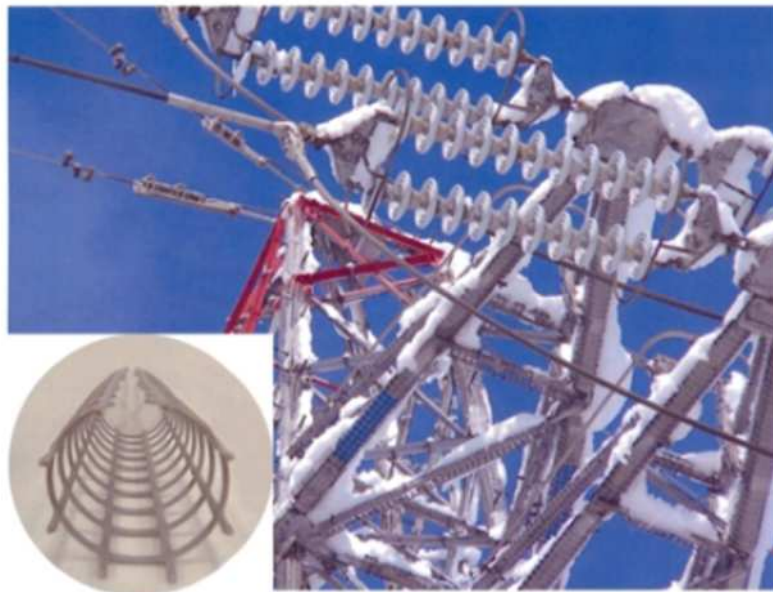
2. 用途

落氷雪被害を防止したい鉄塔など

3. メリット

ネットが巻き癖のある合成樹脂製なので取り付けが簡単です。

耐候性はバツグンです。



※本製品はタキロン株式会社、株式会社カナエ及び当社が共同で開発しました。