

富山県営水力発電所を活用した電気料金メニュー 「とやま未来創生でんき」のリニューアルについて

2026 年 2 月 4 日
富 山 県
北陸電力株式会社

富山県と北陸電力株式会社（以下、「北陸電力」）は、富山県営水力発電所を活用した電気料金メニュー「とやま未来創生でんき」のご提供内容をリニューアルすることとし、本日より募集を開始しましたので、お知らせいたします。

富山県と北陸電力は、富山県の人口や雇用の増加、地域の脱炭素化等、とやまの未来創生に寄与することを目的に、2021 年 4 月より富山県営水力発電所を活用した電気料金メニュー「とやま未来創生でんき」（「とやま未来投資応援でんき」、「とやま移住応援でんき」、「とやま水の郷でんき」の 3 メニューで構成）をご提供してまいりました。

このたび、富山県が実施した 2026 年 4 月以降の富山県営水力発電所の売電先選定に係る公募型プロポーザルにおいて北陸電力が契約事業者に選定されたことに伴い、「とやま未来創生でんき」のご提供内容をリニューアルし、本日より募集を開始しました。

富山県と北陸電力は、引き続き相互に連携して「県産再エネの地産地消の推進」や「県産再エネを活用した企業誘致の後押し」に向けた取組みを実施することで、とやまの未来創生に貢献してまいります。

■ 2026 年 4 月以降の「とやま未来創生でんき」の概要

1. とやま水の郷 企業投資応援でんき【新設】

| | |
|------|--|
| 対 象 | <ul style="list-style-type: none">・ 2026 年 4 月 1 日以降に本社機能等を富山県へ移転・富山県内で拡充する企業または富山県で設備投資・工場新增設等を行う企業で、富山県から以下いずれかの計画の認定または承認を受けている企業（高圧以上）<ul style="list-style-type: none">①地方拠点強化税制に係る地方活力向上地域等特定業務施設整備計画②地域未来投資促進法に基づく地域経済牽引事業計画 |
| 概 要 | <ul style="list-style-type: none">・ 富山県営水力発電所由来の環境価値を活用し、CO₂排出量実質ゼロの実質再エネ電気を供給のうえ、ご加入のお客さまに証明書を交付 北陸電力が提供する法人向け電気料金メニューに、別に定める料金単価を加算 （従来の「とやま未来投資応援でんき」は環境価値の提供なし）・ 北陸電力が提供する法人向け電気料金メニューから新增設 1 kW あたり 500 円（税込）を上限に最大 1 年間割引 （従来の「とやま未来投資応援でんき」の割引額は 300 円（税込）） |
| 申込期間 | <ul style="list-style-type: none">・ 2026 年 2 月 4 日から 2028 年 1 月 31 日まで |

なお、本メニューの新設に伴い、従来の「とやま未来投資応援でんき」は新規受付を終了します。

2. とやま移住応援でんき【期間延長】

| | |
|------|---|
| 対 象 | ・ 富山県へ移住・ＵＩＪターンした世帯 (通勤や進学等による一時的な転入の場合は除く) |
| 概 要 | ・ 北陸電力が提供する電気料金メニューから、メニューに応じて以下のとおり１年間割引（燃料費調整額および再生可能エネルギー発電促進賦課金を除く） 「使っておとくライト」および「従量電灯ネクスト」（５％） 「くつろぎナイト 12」および「eco シフトチェンジ」（１％） |
| 申込期間 | ・ 2026 年 2 月 4 日から 2028 年 1 月 31 日まで |

3. とやま水の郷でんき【期間延長】

| | |
|------|--|
| 対 象 | ・ 原則として、高圧以上で受電する富山県内企業 (供給電力の一部のみの適用も可能) |
| 概 要 | ・ 富山県営水力発電所由来の電気と環境価値を活用し、ＣＯ ₂ 排出量ゼロの水力電気を供給。 環境価値に加え、特定電源価値（水力発電所由来の電気）および産地価値（富山県産の電気）を付加し、ご加入のお客さまに証明書を交付 ・ 北陸電力が提供する法人向け電気料金メニューに 2.20 円/kWh（税込）を加算 |
| 申込期間 | ・ 2026 年 2 月 4 日から 2028 年 1 月 31 日まで |

メニュー詳細や申込方法等については、以下に記載するリンク先のホームページにてご確認くださいませようお願いいたします。

<https://www.rikuden.co.jp/ryokinmenu/miraisouseidenki.html>

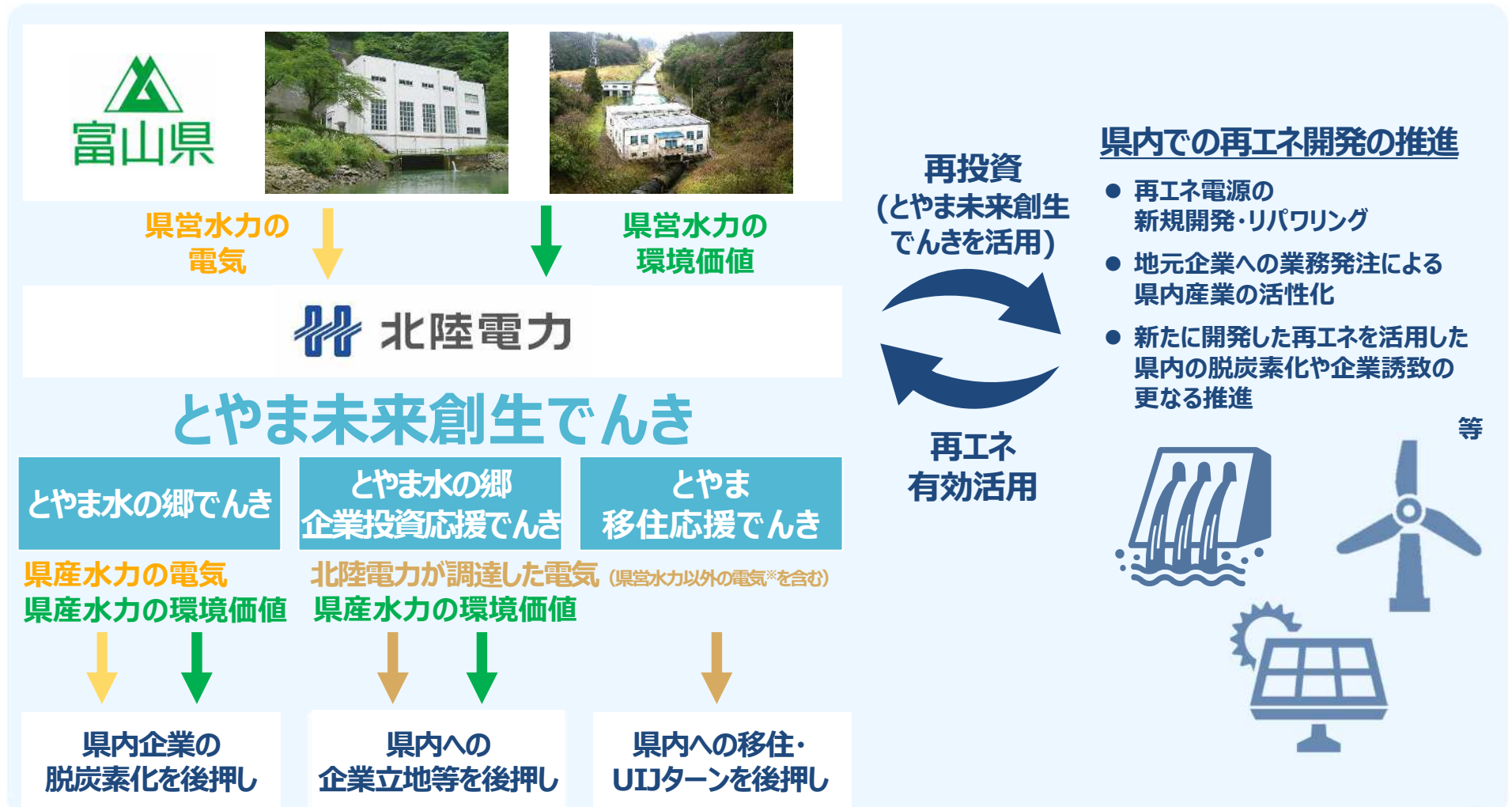
以 上

<別紙>「とやま未来創生でんき」の概要

「とやま未来創生でんき」の概要

別紙

- 富山県営水力発電所を活用した電気料金メニュー「とやま未来創生でんき」を通じて、企業誘致等や地産地消を推進して富山県の経済発展を図るとともに、富山県内での更なる再エネ電源開発を推進します。



※ 火力・再エネ等が混在した電気。「とやま水の郷 企業投資応援でんき」では、富山県営水力発電所由来の環境価値を付加することで、CO₂排出量実質ゼロの実質再エネ電気をお届けします。