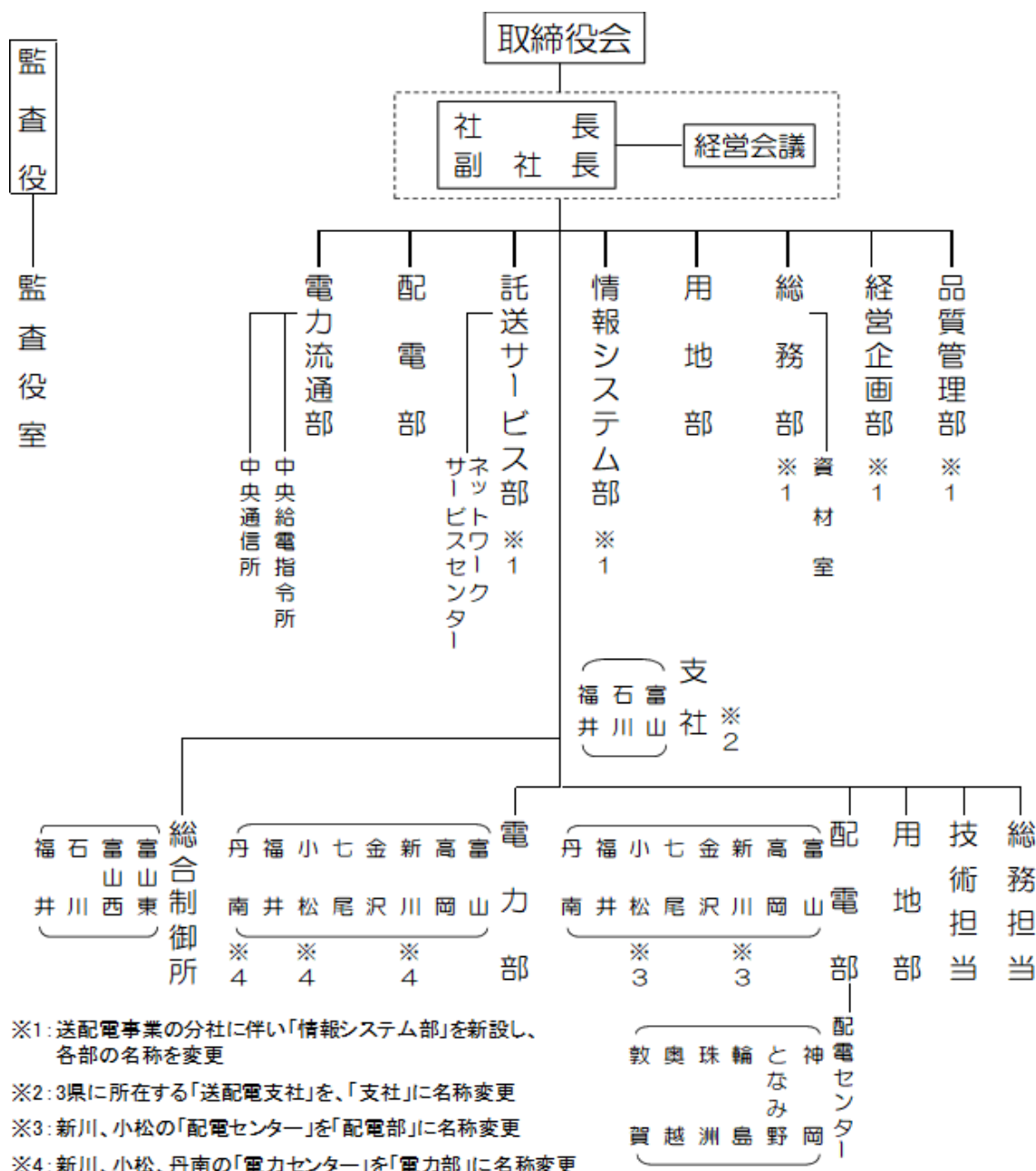


北陸電力送配電株式会社の組織および拠点体制

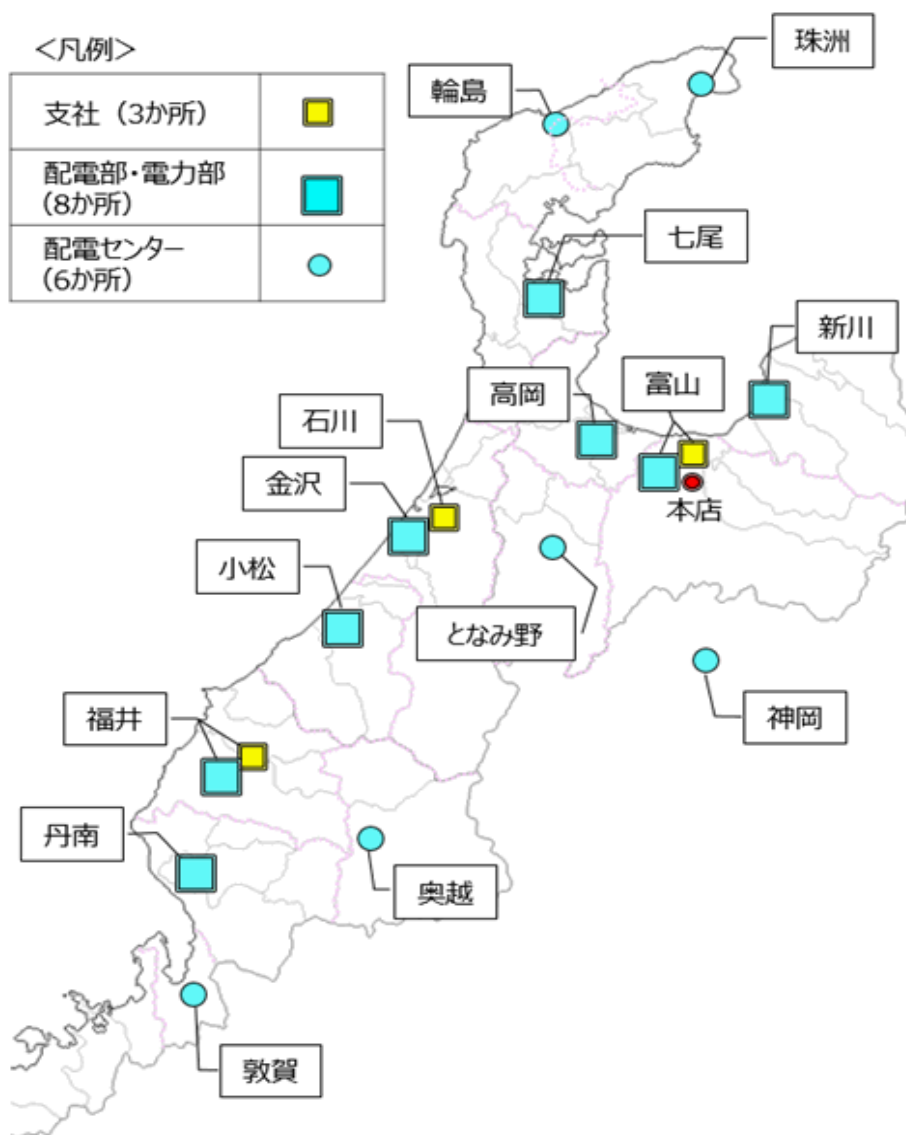
2020年1月31日
北陸電力株式会社

当社は、2020年4月1日に分社する一般送配電事業について、下記の組織および拠点体制で事業運営し、引き続き、地域の皆さまに安定して電気をお届けしてまいります。なお、分社については、関係官庁からの必要な許認可の取得等が条件となります。

1. 組織体制



2. 拠点体制 : 事業所所在地は現在と変更ありません。



停電・電気の設備に関するお問い合わせは、現在と同じく、「ネットワークサービスセンター※」(電話番号 0120-837119)にお願いいたします。


※2020年4月1日から北陸電力送配電株式会社の組織となります。

以 上

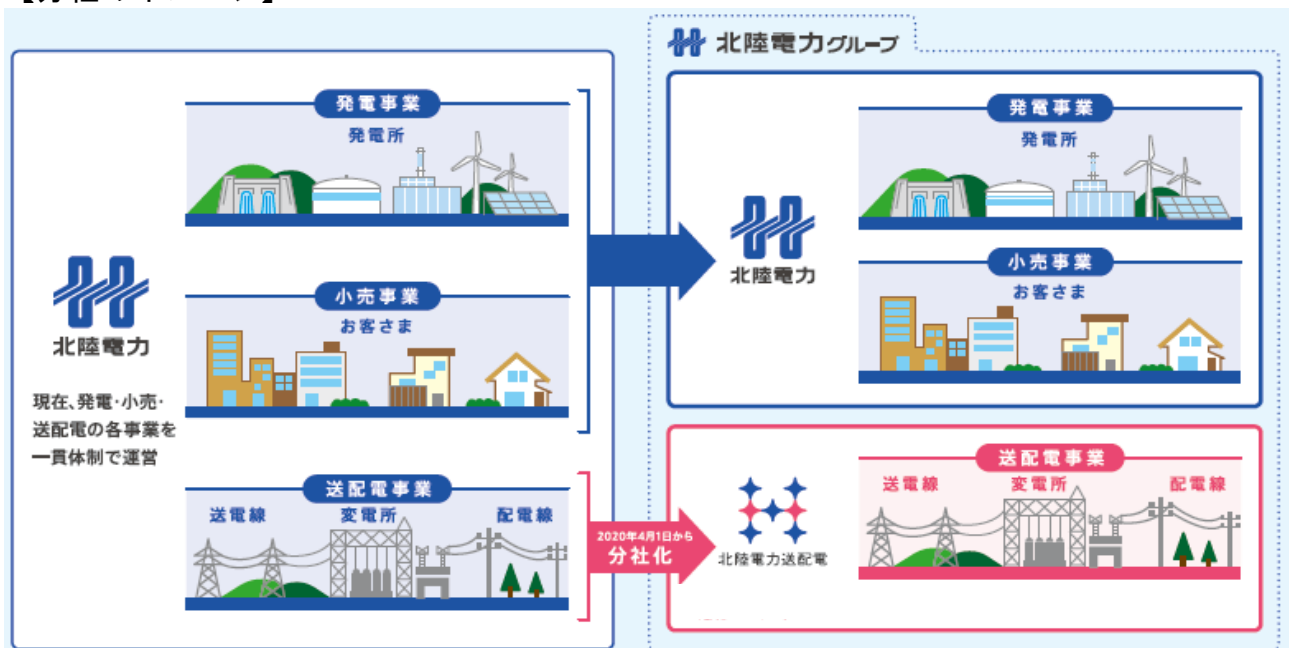
送配電会社の概要

【北陸電力送配電株式会社の概要（予定）】

- ・2020年4月1日から事業を開始する「北陸電力送配電株式会社」は、北陸地域の送電線・変電所・配電線の維持管理および送配電網の運用等を行い、皆さまに安定して電気をお届けする会社です。その概要は次のとおりです。

商号	北陸電力送配電株式会社
事業内容	一般送配電事業 (北陸電力株式会社から一般送配電事業を承継いたします)
本店所在地	富山市牛島町15番1号(北陸電力本店ビル内)
従業員数	約2,300名
資本金	100億円
株主(持株比率)	北陸電力株式会社(100%)
社名ロゴ・シンボルマーク	<p>未来へ、めぐらせる。</p> 

【分社のイメージ】



- ・送配電事業の分社は、健全な競争の促進によるお客様の選択肢拡大などの目的で進められている「電力システム改革」の一環であり、様々な事業者が送配電網を公平に利用できるよう、送配電部門の中立性を確保することを目的としています。
- ・分社によるご契約の変更手続きは一切必要ありません。これまでどおり、電気をお使いいただけます。

また、非常災害時は、北陸電力送配電株式会社と事業持株会社である北陸電力株式会社が一体となって迅速・確実な復旧対応を行います。