

## 志賀原子力発電所の防潮堤・防潮壁の完成および 安全強化策の「更なる対策」の進捗状況について

平成24年10月1日  
北陸電力株式会社

志賀原子力発電所における津波等に対する安全強化策の「更なる対策」の1つである防潮堤・防潮壁が完成しました。また、「更なる対策」の進捗状況を取りまとめましたので、お知らせします。

当社は、東北地方太平洋沖地震による福島第一原子力発電所の事故を受け、緊急時の「電源確保」及び「除熱機能の確保」、「発電所敷地内への浸水防止」等の観点から安全強化策を取りまとめ、そのうちの「緊急安全対策」を昨年4月までに完了し、現在、一層の信頼性向上を図るための「更なる対策」について、対策内容を検討しながら実施しております。

この度、「更なる対策」の1つである防潮堤・防潮壁が9月末に完成しました。

また、本年3月末の進捗状況の取りまとめから半年が経過したことを踏まえ、「更なる対策」の進捗状況を取りまとめました。

当社としては、引き続き、志賀原子力発電所の安全強化策を確実に実施するとともに、今後も新たな知見が得られた場合は迅速かつ的確に対策を追加し、志賀原子力発電所の安全確保に万全を期してまいります。

以上

添付資料1 防潮堤の完成状況

添付資料2 安全強化策の「更なる対策」の進捗状況について

## 防潮堤の完成状況

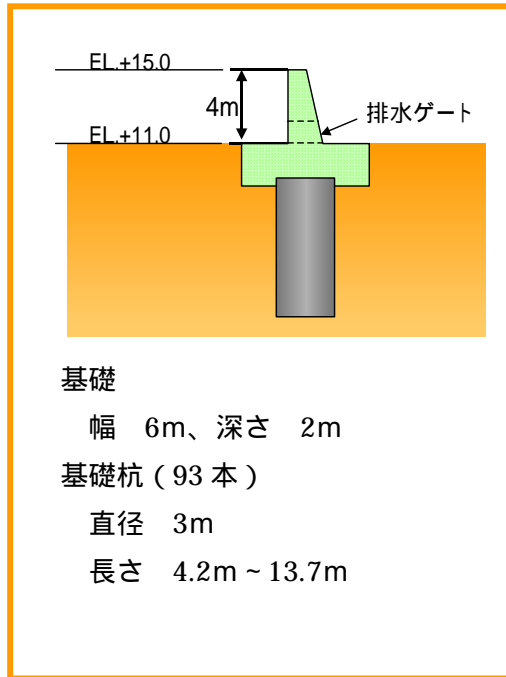
### 防潮堤の概要

長さ 約 700m

高さ 4m (標高 15m)

鉄筋コンクリート製

排水ゲート 42箇所 (41箇所 + 大型1箇所)



## 安全強化策の「更なる対策」の進捗状況について

平成24年9月末時点

更なる対策		状 況	平成24年度	平成25年度
電源確保	<b>非常用電源（大容量）の配備</b> ・大容量電源車（空冷式）の配備 ・必要資機材（ケーブル等）の配備	手配中		接続方法改善 電源車配備予定
	<b>外部電源早期復旧による所内電源の確保</b>	完了	(H23年6月完了)	
	<b>外部電源の信頼性確保</b> ・すべての送電線の各号機への接続	工事中		
	・免震金具の取り付け	完了	(H23年8月完了)	
除熱機能確保	<b>浸水した原子炉補機冷却系ポンプの機能回復手段の整備<sup>1</sup></b> ・原子炉補機冷却海水ポンプ及び原子炉補機冷却水ポンプの予備電動機の配備	完了	(H24年3月完了)	
	<b>水源の多様化</b> ・大坪川ダム水取水用の水中ポンプ、ホース等の配備等	完了	(H23年9月完了)	
	・復水貯蔵タンク、トレンチの耐震信頼性向上	一部完了		
	・耐震性貯水槽の追加設置	完了	(8月完了)	
	<b>原子炉補機冷却海水ポンプ代替品の配置</b>	完了	(H24年3月完了)	
	<b>消防車追加配備（計3台）</b>	完了	(H24年3月完了)	
	<b>ディーゼル駆動消火ポンプ燃料タンク大容量化</b>	完了	(7月完了)	
	<b>配管等の耐震裕度向上</b> ・消火系配管	完了	(H24年2月完了)	
	・原子炉補機冷却系、主蒸気系等	完了	(H24年2月完了)	
	・非常用ガス処理系配管トレンチ	完了	(5月完了)	
<b>格納容器ベント専用電源の設置</b>	完了	(H24年3月完了)		
その他強化策	<b>防災施設・資機材等の強化</b> ・緊急時対策棟の設置	工事中		パネル追加移設等 運用開始予定
	・防災資機材専用倉庫の設置	工事中		
	・モニタリング設備の強化	手配中		
	・個人線量計の追加配備，高線量対応防護服の配備	完了	(H23年6月完了)	
	・構内主要アクセス道路の補強	工事中		
	・復旧作業用クレーン車の常設	完了	(H23年6月完了)	
	<b>がれき撤去用重機の配備</b> ・ホイールローダの配備	完了	(H23年4月完了)	
	・ブルドーザの配備	完了	(H23年12月完了)	
	<b>原子炉建屋水素排出設備の設置<sup>2</sup></b> ・ブローアウトパネル開放機材設置	完了	(7月完了)	
	・水素検知器設置	手配中		
<b>緊急時協力会社集合棟の設置</b>	準備中			
敷地内への浸水防止策等	<b>防潮堤の構築</b>	完了		進入道路整備等
	<b>取水槽及び放水槽廻りへの防潮壁の設置</b>	完了		現場復旧工事等
	<b>浸水対策の強化（庫の水密化、配管貫通部の水密性強化）</b> 防潮堤・防潮壁（9月完成） ・海水熱交換器建屋	工事中		
・タービン建屋、原子炉建屋等	完了	(H24年3月完了)		

注) 黒字：平成24年3月28日までに公表した対策

赤字：その後新たに追加した対策

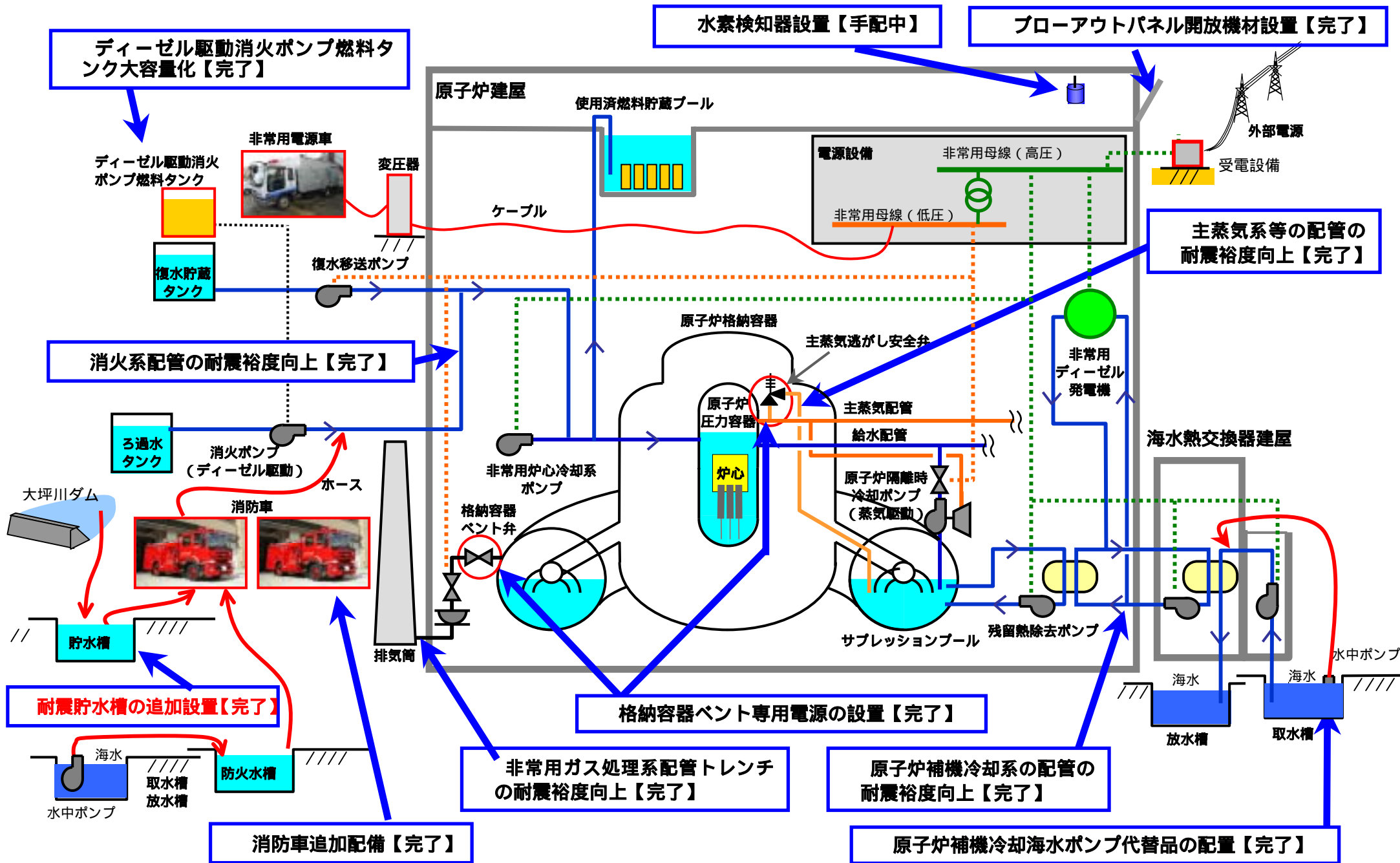
：工事中/手配中，：完了，：付帯工事

1：予備電動機の配備に伴い、浸水した電動機の洗浄・乾燥用資機材（平成23年3月配備完了）を対策から削除。

2：水素排出設備は、天井部排出を止め、水素排出効果が大きいブローアウトパネル開放による排出方式のみとした。開放機材の設置に伴い、穴空け資機材（平成23年6月設置完了）を対策から削除。

（備考）高圧電源車を1台追加配備（計6台）（4月）

# 志賀原子力発電所における安全強化策の概要（更なる対策）



# 志賀原子力発電所における安全強化策の概要（更なる対策）

