

志賀原子力発電所 2号機 試験発電中の原子炉手動停止について

平成20年4月2日
北陸電力株式会社

志賀原子力発電所 2号機は試験発電中のところ、本日（4月2日）午前5時58分より原子炉停止に向けて出力降下を開始しましたので、お知らせいたします。

これは、昨日（4月1日）発生した気体廃棄物処理系の水素濃度の上昇事象（お知らせ済み）について、原子炉を停止し、詳細な点検・調査を実施することとしたものです。

7時23分に発電を停止し、原子炉停止は12時頃の予定です。

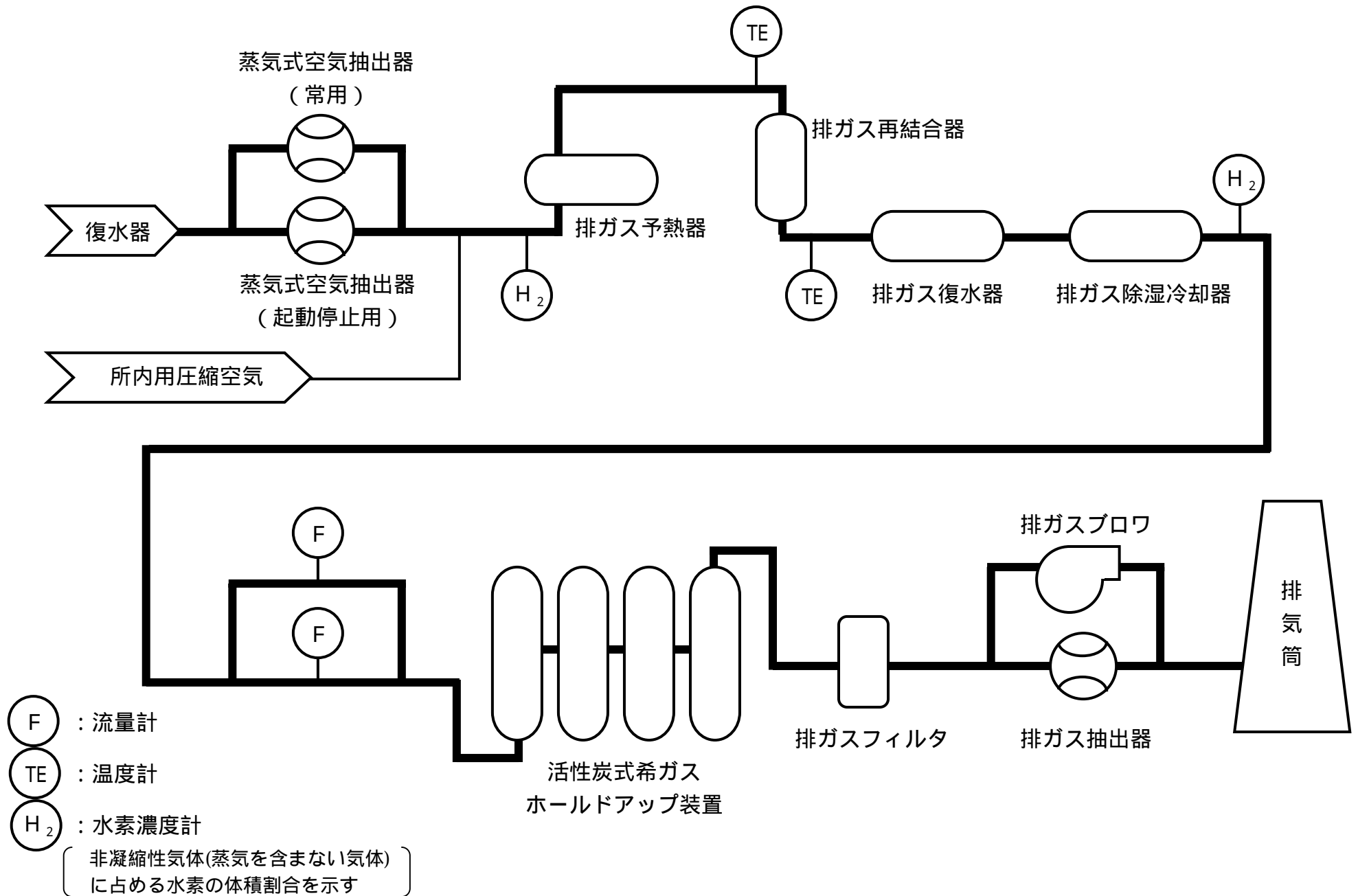
外部への放射能の影響はありません。

今後、安全を最優先に調査を実施し、原因を究明してまいります。

本件については、国に報告するとともに、安全協定に基づき石川県、志賀町に報告しております。

以 上

（別紙） 2号機 気体廃棄物処理系 系統概要図



志賀原子力発電所 2号機 気体廃棄物処理系 系統概要図