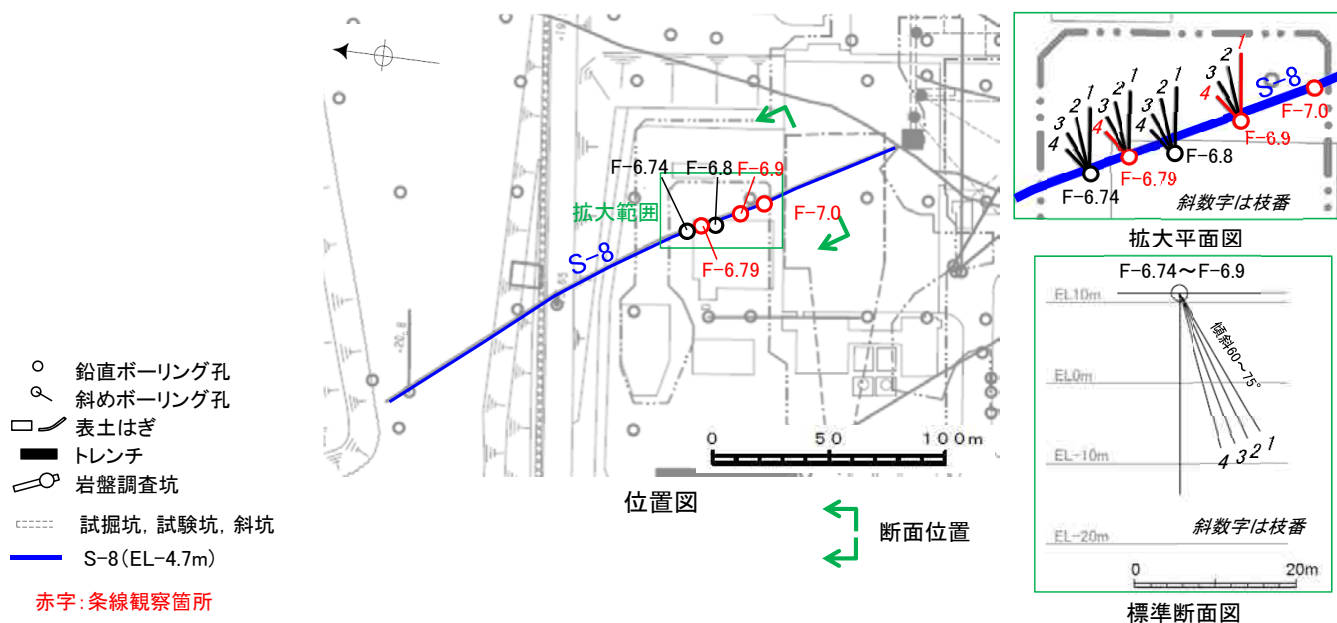
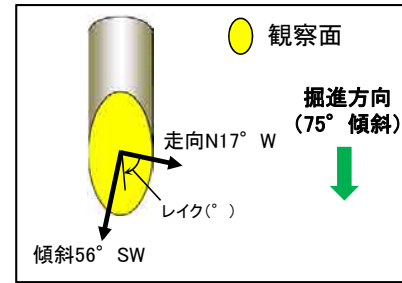

(2)-6 S-8の条線観察結果

S-8の条線観察結果

試料名	走向/傾斜 (走向は真北)	条線のレイク※1	変位センス
ボーリングF-6.79-4孔 [深度17.65m]	N17° W/56° SW	107° R	(不明)
ボーリングF-6.9孔 [深度19.15m]	N3° E/48° NW	135° R	左横ずれ逆断層
ボーリングF-6.9-1孔 [深度14.65m]	N3° W/51° SW	74° R	(不明)
ボーリング F-6.9-4孔 [深度17.05m]	N7° W/59° SW	84° R	(不明)
ボーリングF-7.0孔 [深度16.09m]	N10° W/48° SW	70° R	(不明)
		25° R	(不明)

※1 上盤側で確認したレイクは下盤側に換算して示す。

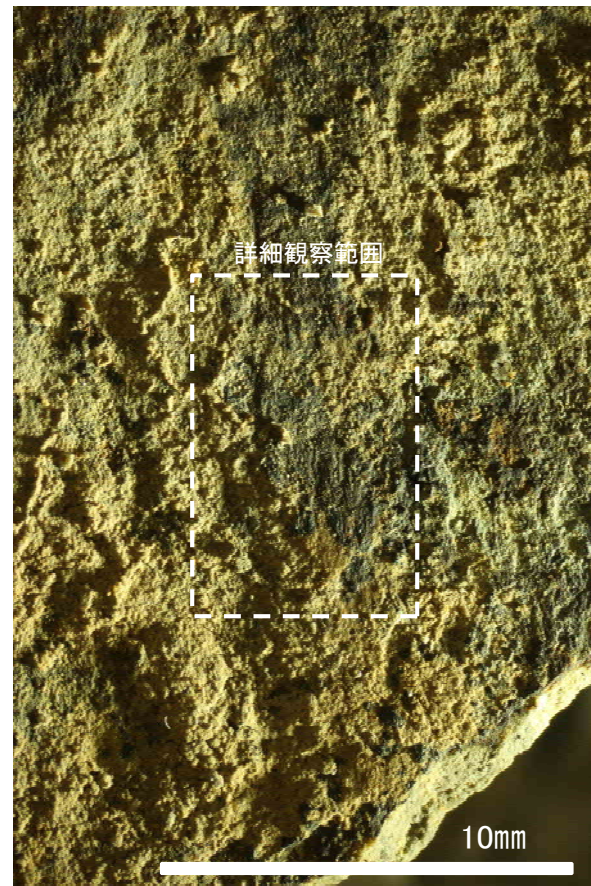




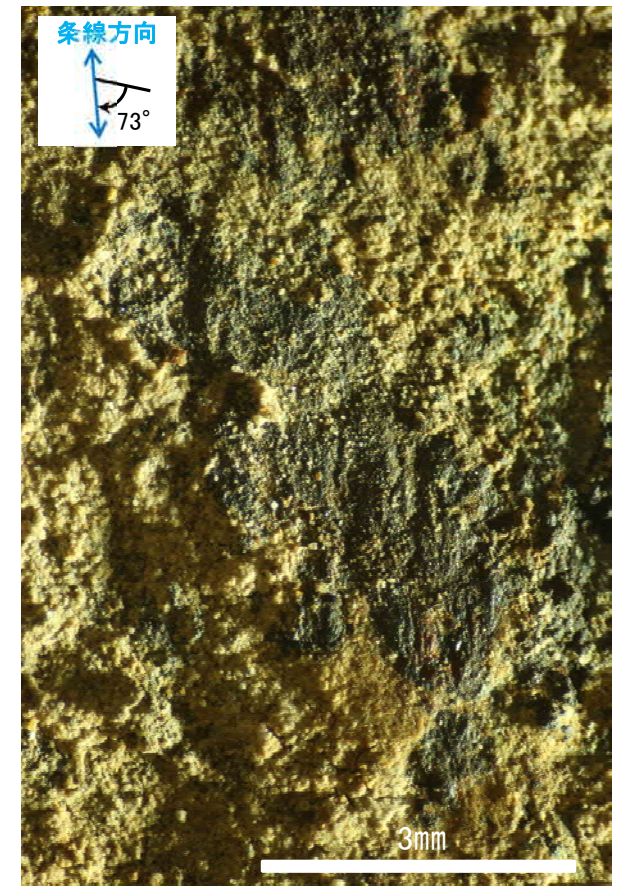
概念図
※走向は真北で示す。



観察面写真

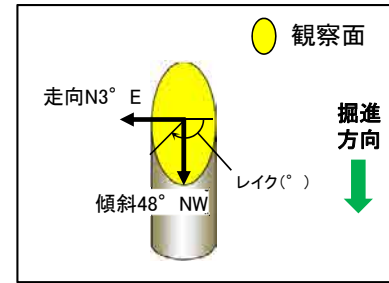


観察面拡大写真

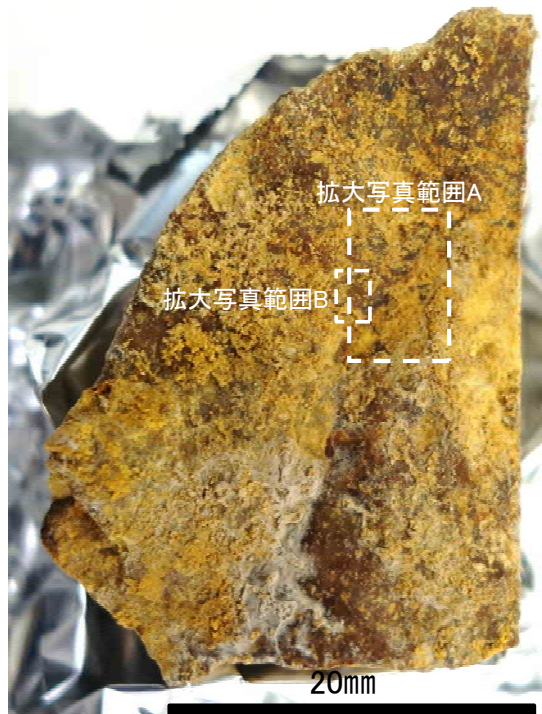
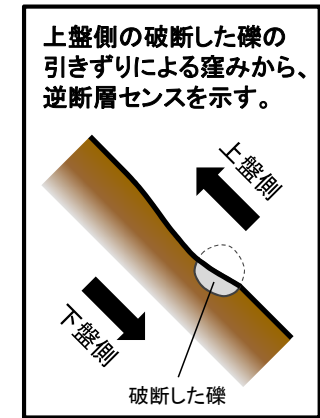


詳細観察写真

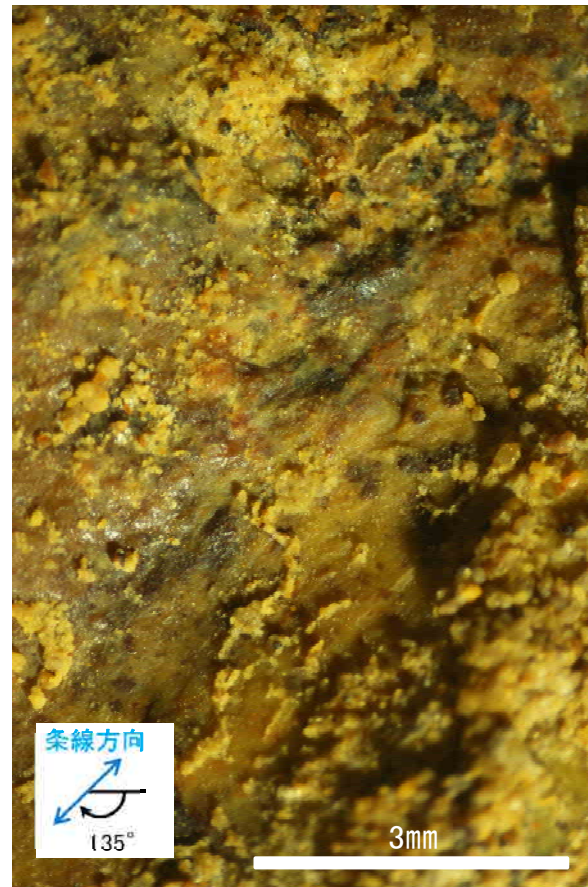
・条線のレイクは107° R(下盤側換算), 変位センスは不明



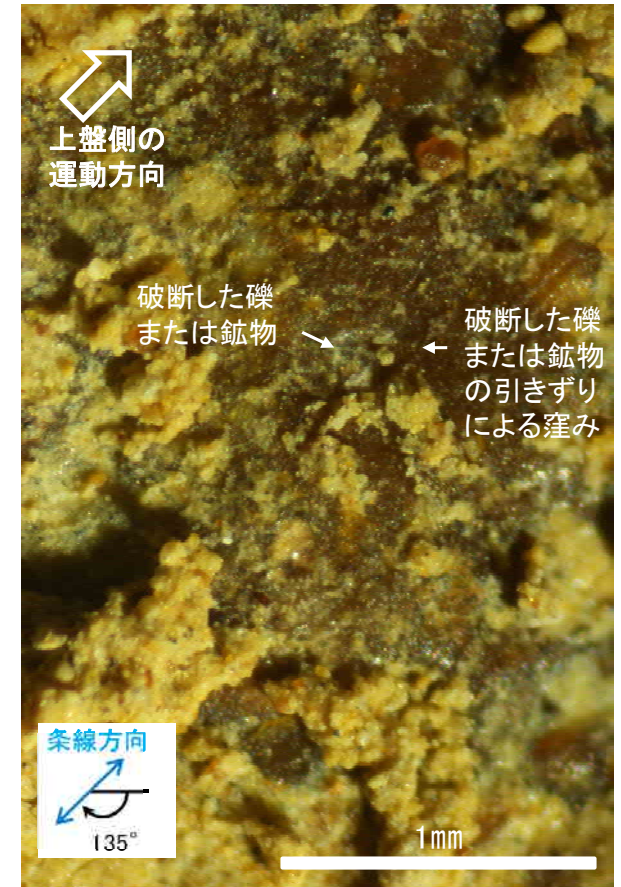
概念図
※走向は真北で示す。



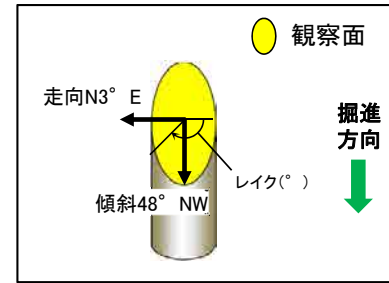
観察面写真



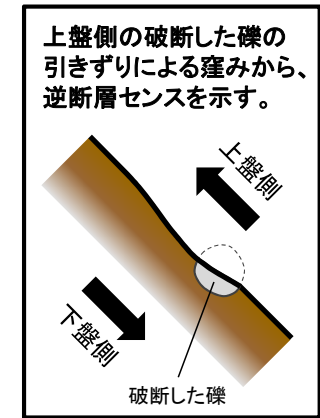
観察面拡大写真A



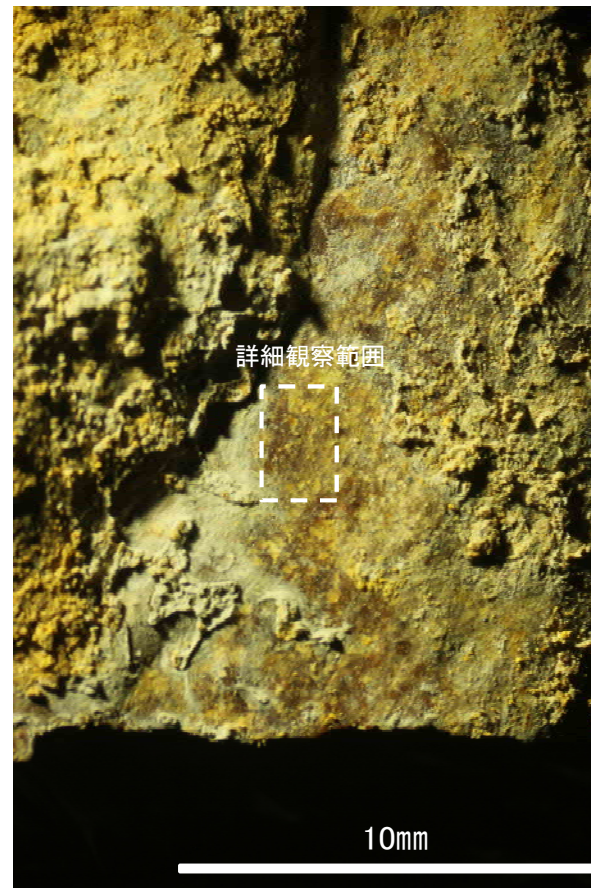
観察面拡大写真B



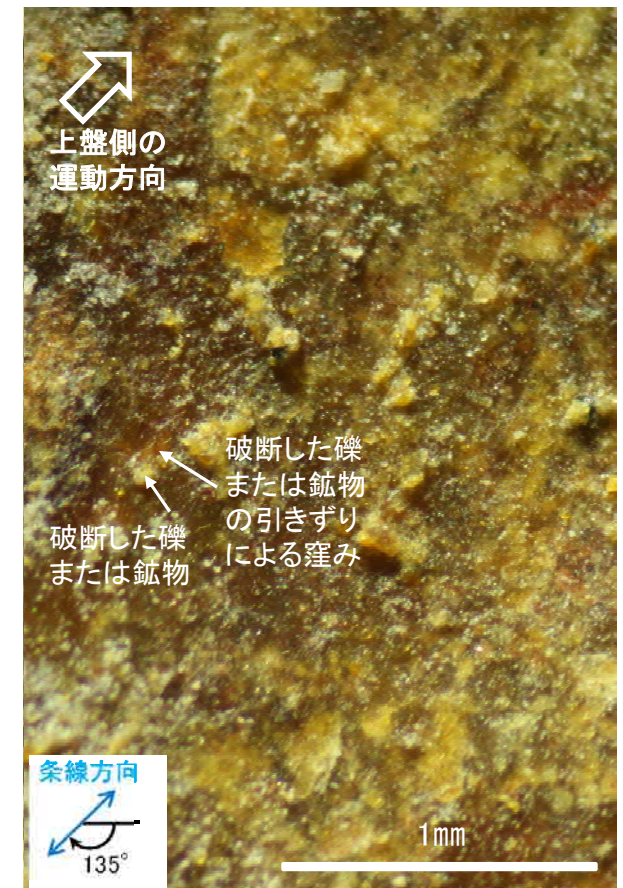
概念図
※走向は真北で示す。



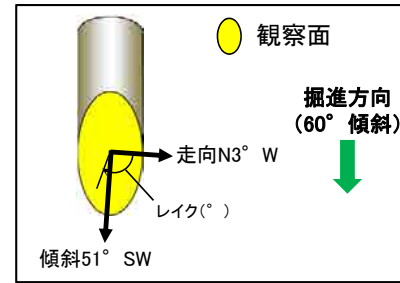
観察面写真



観察面拡大写真



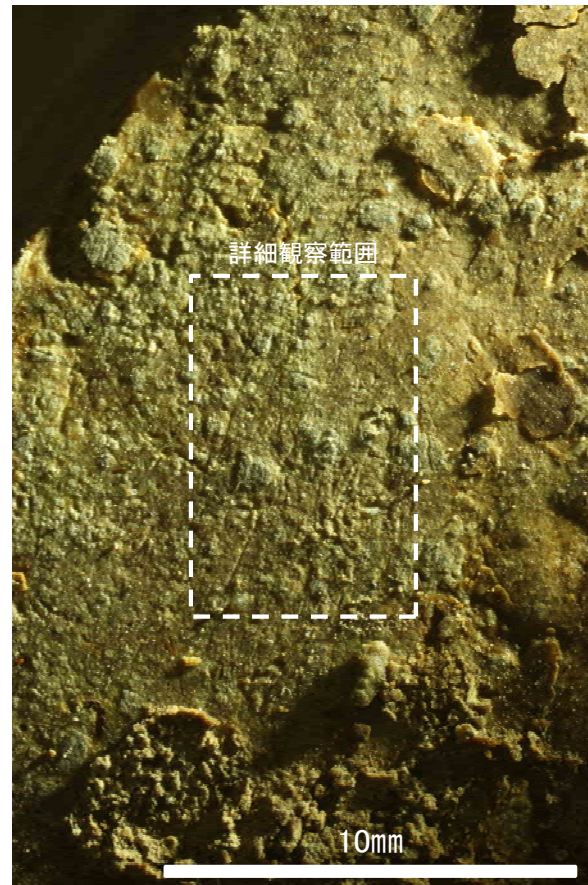
詳細観察写真



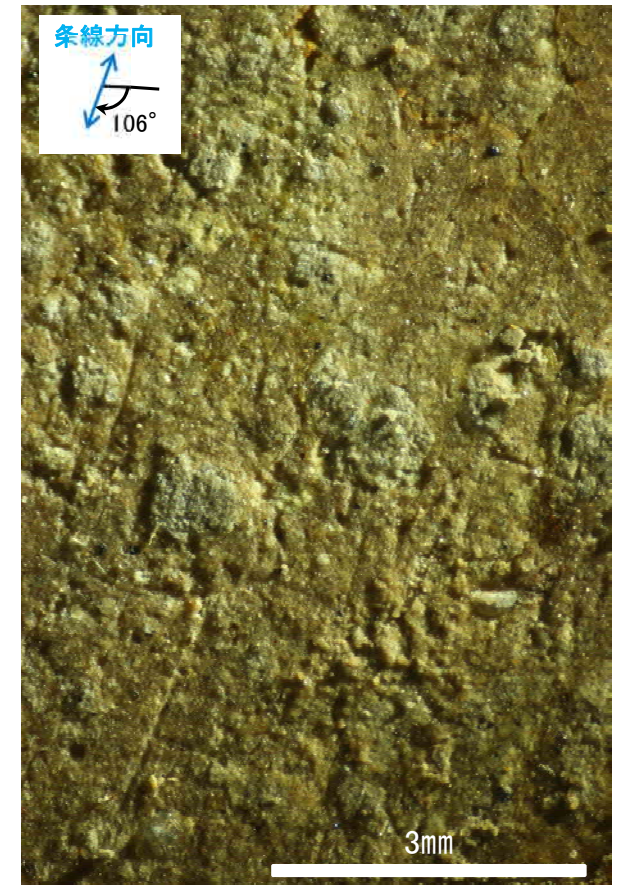
概念図
※走向は真北で示す。



観察面写真

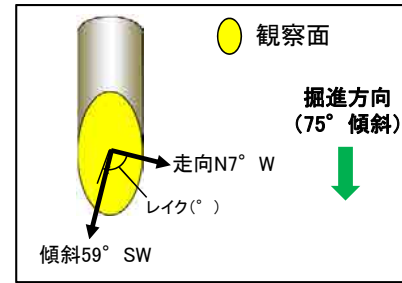


観察面拡大写真



詳細観察写真

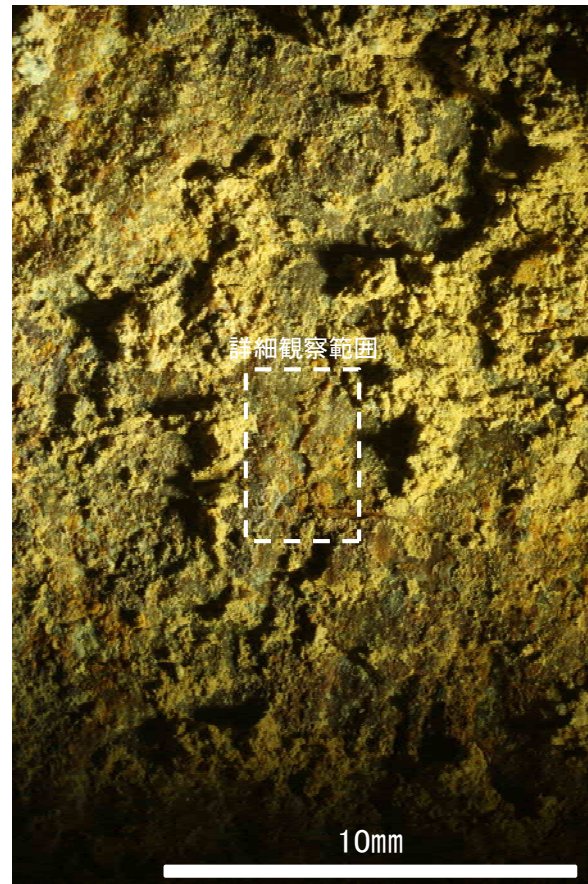
・条線のレイクは74° R(下盤側換算), 変位センスは不明



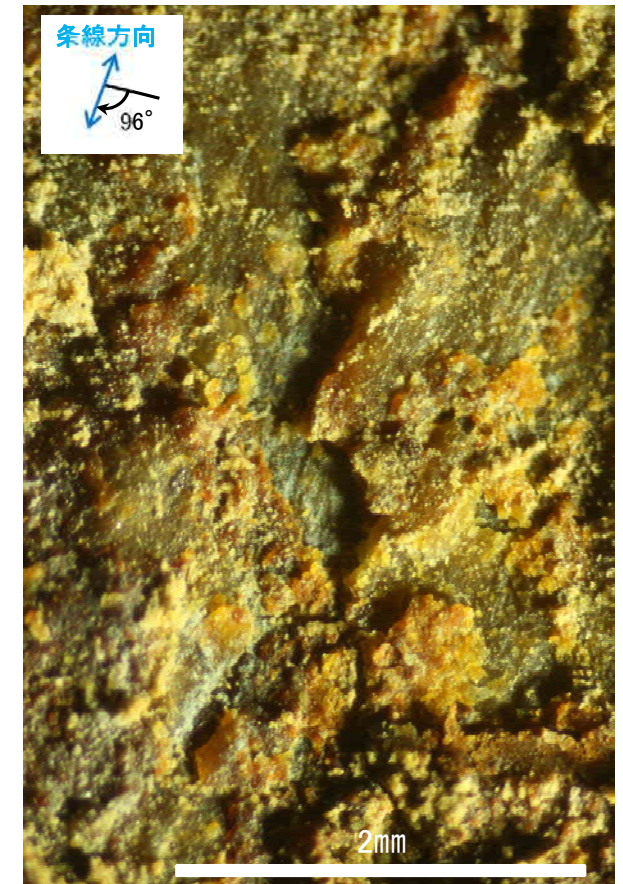
概念図
※走向は真北で示す。



観察面写真

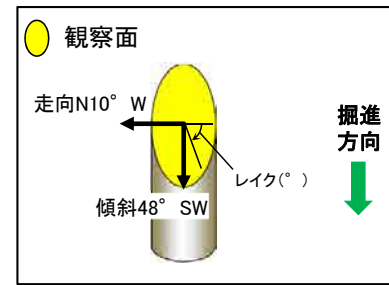


観察面拡大写真



詳細観察写真

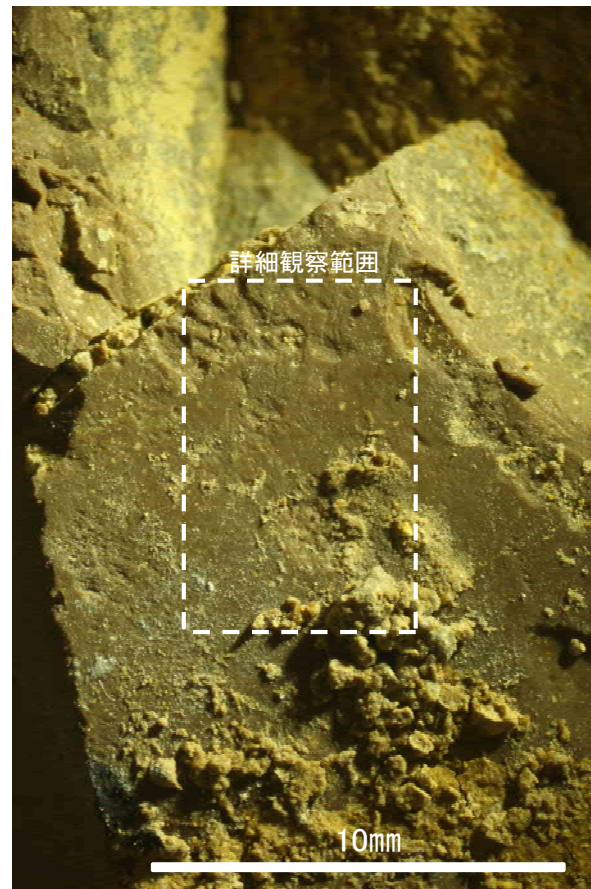
・条線のレイクは84° R(下盤側換算), 変位センスは不明



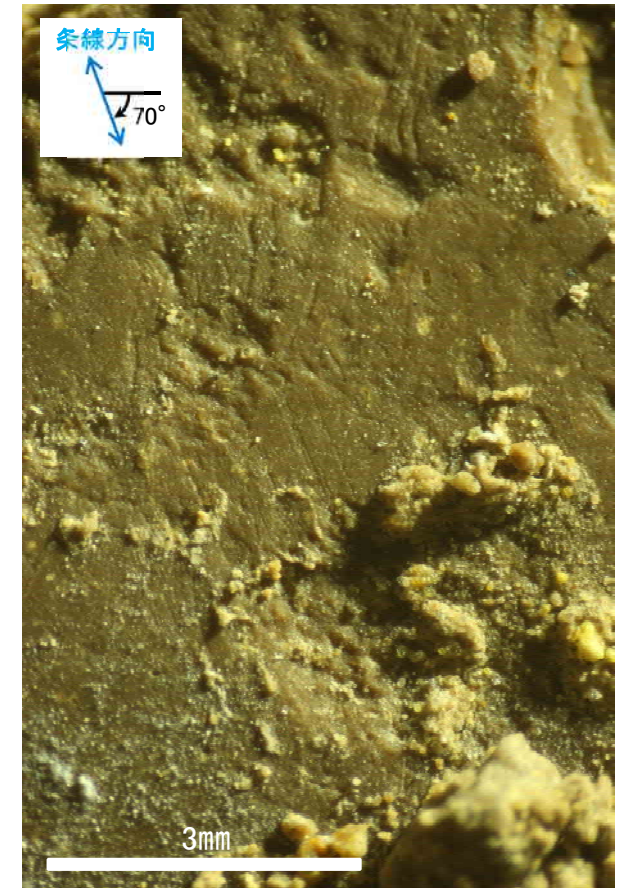
概念図
※走向は真北で示す。



観察面写真

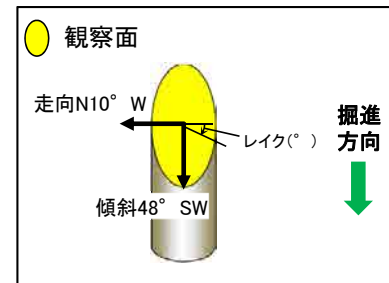


観察面拡大写真



詳細観察写真

・条線のレイクは70° R, 変位センスは不明

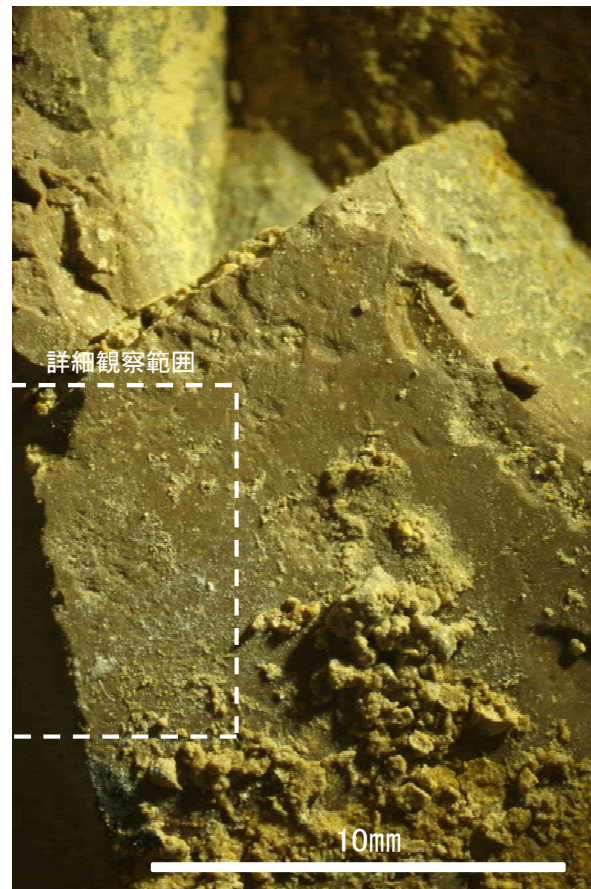


概念図

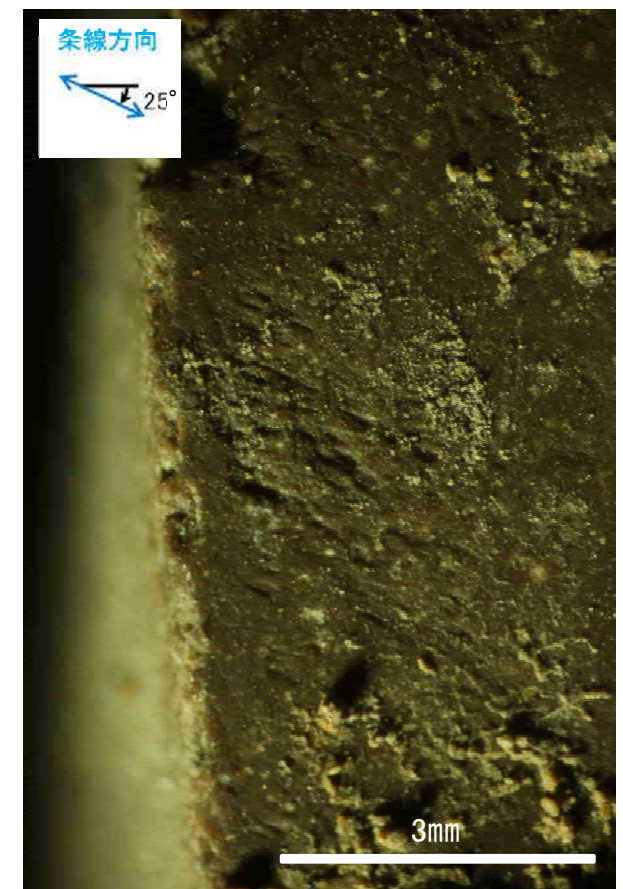
※走向は真北で示す。



観察面写真



観察面拡大写真

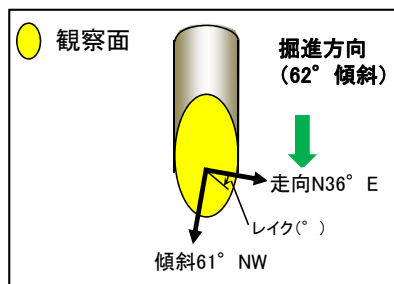


詳細観察写真

・条線のレイクは25° R, 変位センスは不明

(2)-7 S-9の条線観察結果

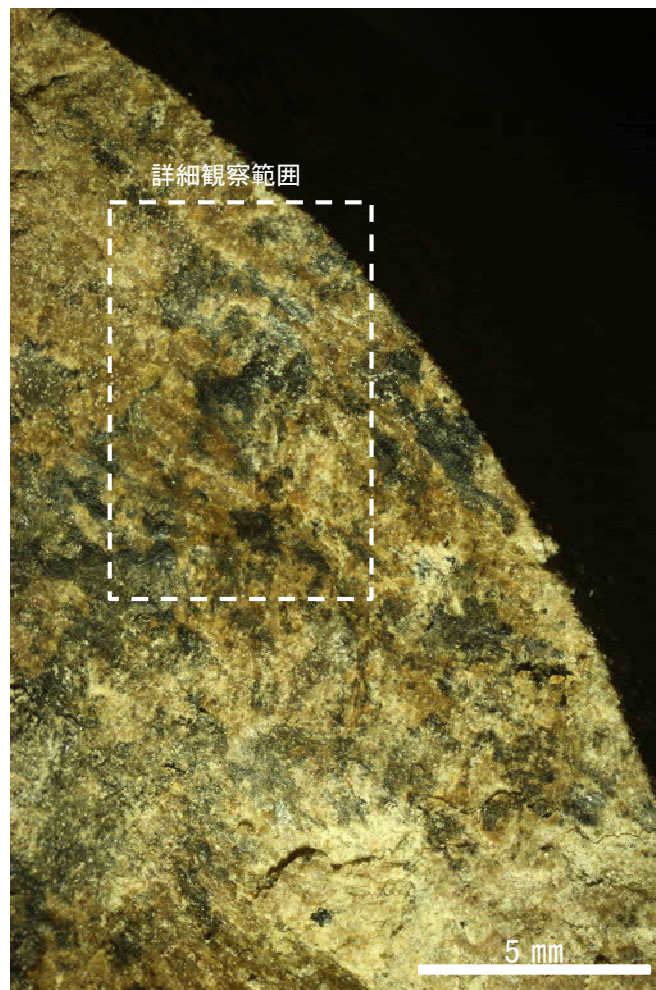
条線観察結果 ボーリングH-6.5孔[深度80.75m](上盤側)



概念図
※走向は真北で示す。



観察面写真



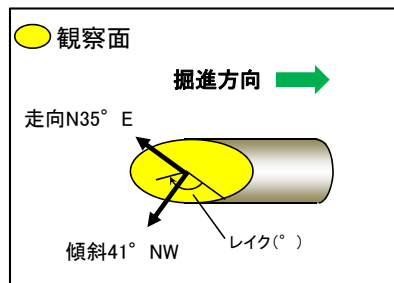
観察面拡大写真



詳細観察写真

・条線のレイクは150° R (下盤側換算), 変位センスは不明

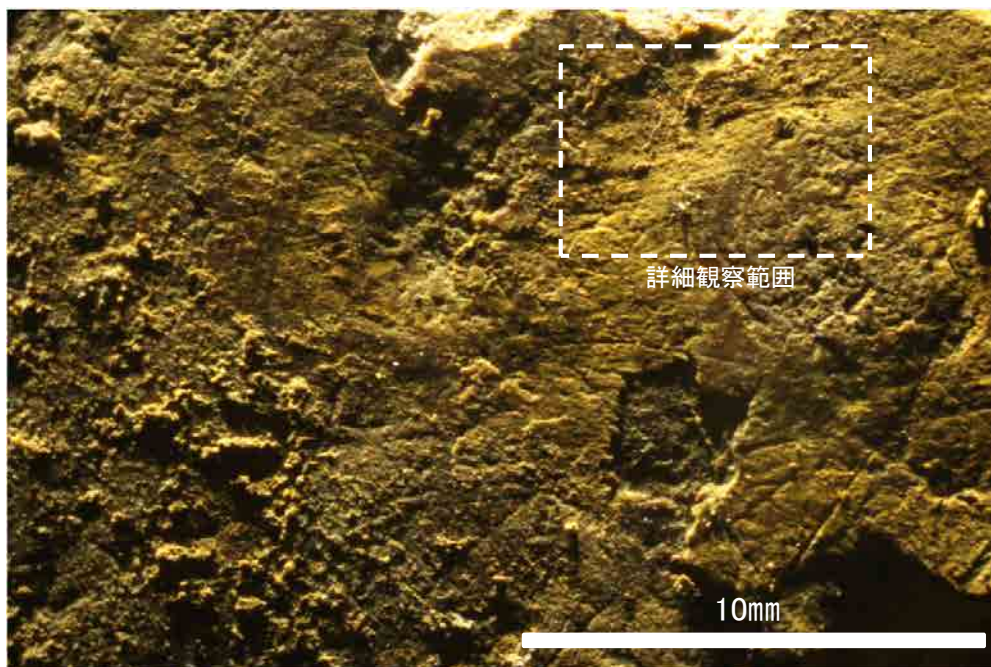
条線観察結果 ボーリングSc-5孔[深度10.40m](下盤側)①



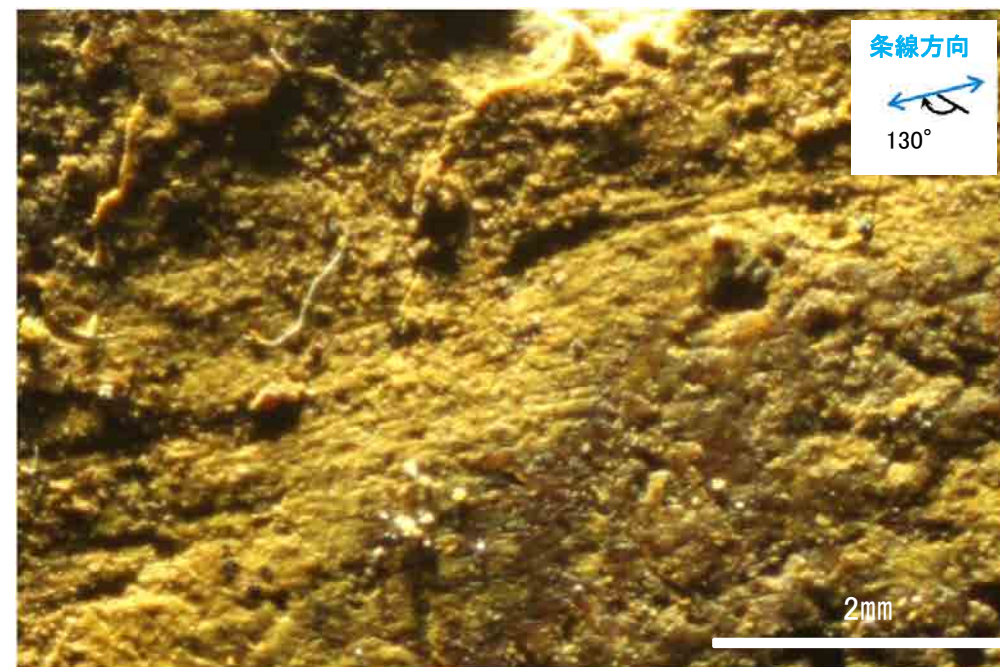
概念図
※走向は真北で示す。



観察面写真



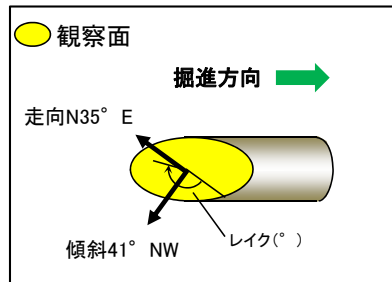
観察面拡大写真



詳細観察写真

・条線のレイクは130° R, 変位センスは不明

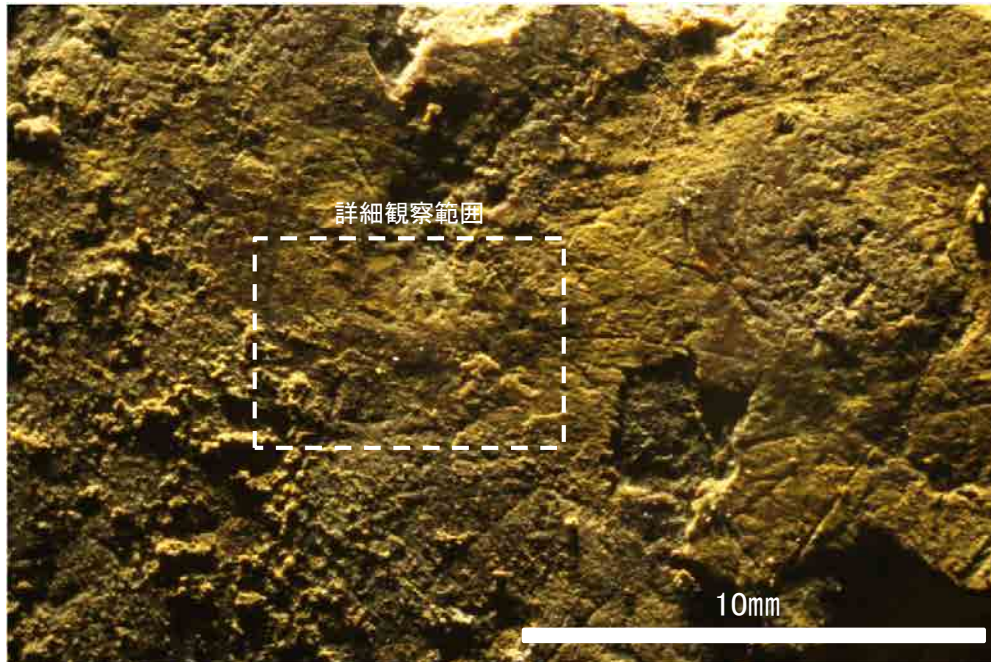
条線観察結果 ボーリングSc-5孔[深度10.40m](下盤側)②



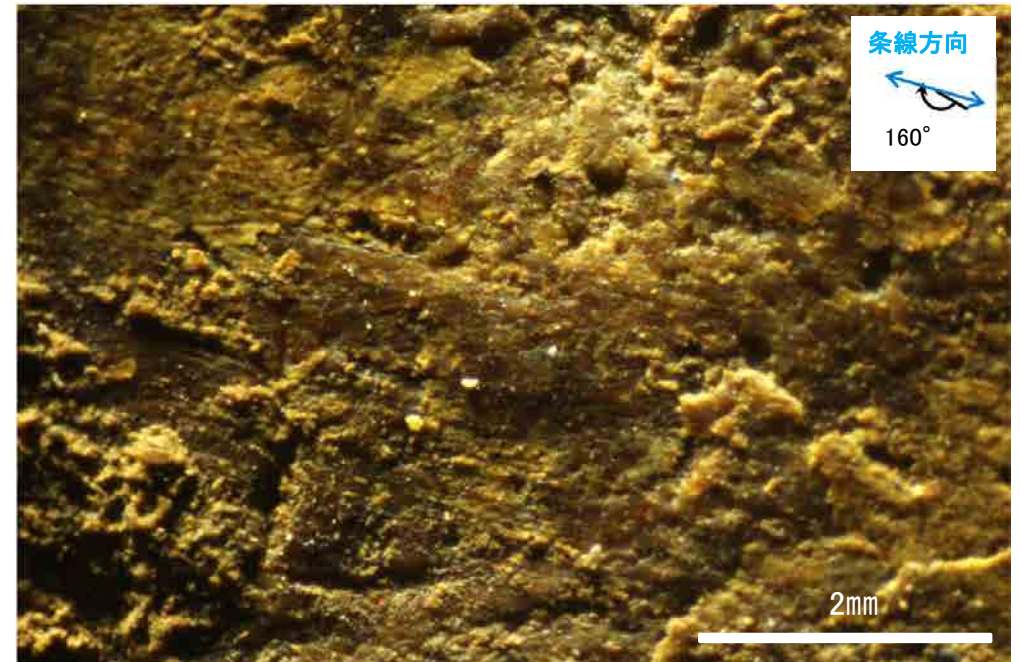
概念図
※走向は真北で示す。



観察面写真



観察面拡大写真



詳細観察写真

・条線のレイクは160° R, 変位センスは不明

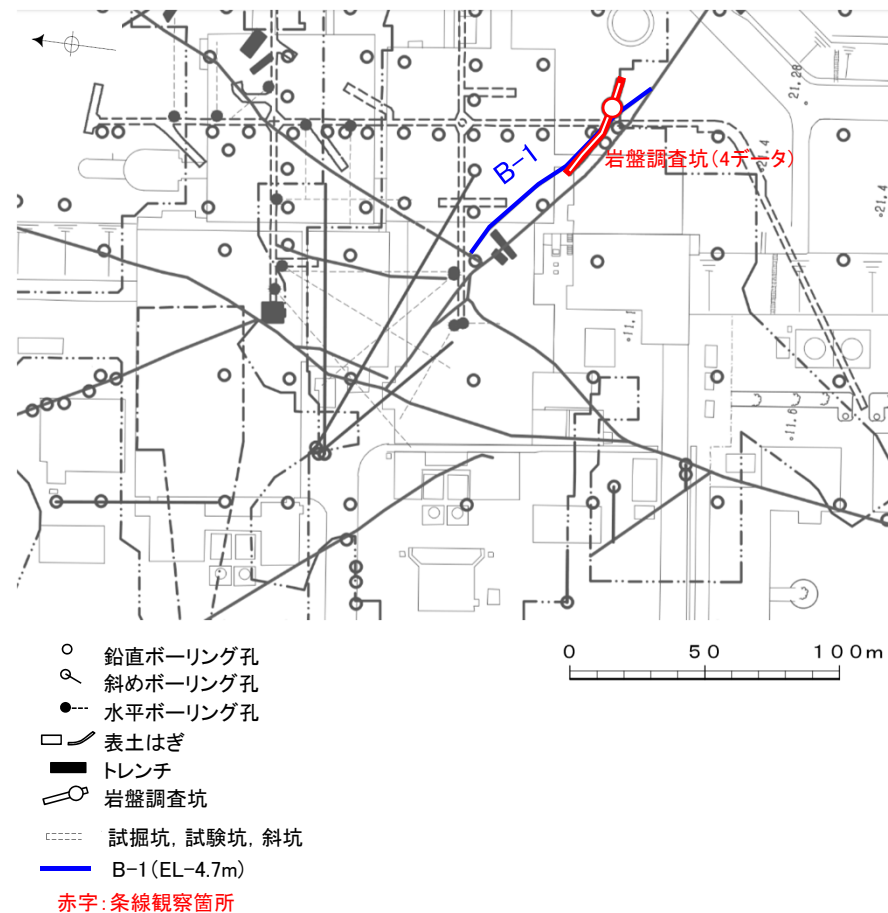
(2)-8 B-1の条線観察結果

B-1の条線観察結果

試料名		走向/傾斜 (走向は真北)	条線のレイク※1	変位センス
岩盤調査坑 ボーリングB-1No.18孔(水平)	下盤側	N63° W/90°	60° R	(不明)
			20° R	(不明)
岩盤調査坑 ボーリングB-1No.19孔(水平)	下盤側	N66° W/88° NE	50° R	(不明)
岩盤調査坑 ボーリングB-1No.20孔(水平)	上盤側	N55° W/90°	35° R	(不明)

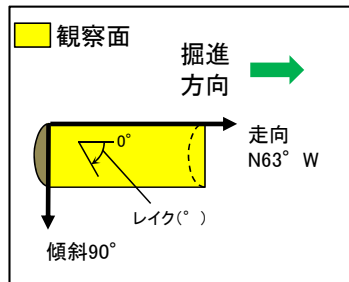
※1 上盤側で確認したレイクは下盤側に換算して示す。

* ボーリング孔名の「No.○」は、切羽の番号を示す。南東側がNo.1切羽で北西側のNo.30切羽まで約1m間隔。
水平ボーリングは切羽から掘進した。



位置図

条線観察結果(岩盤調査坑)ボーリングB-1No.18孔(下盤側)①

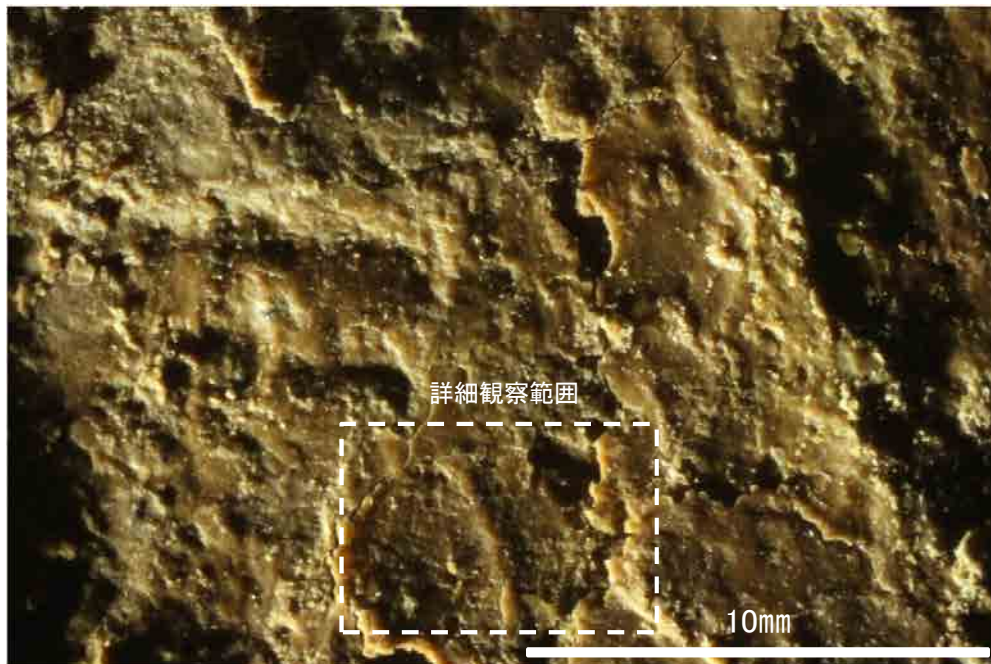


概念図

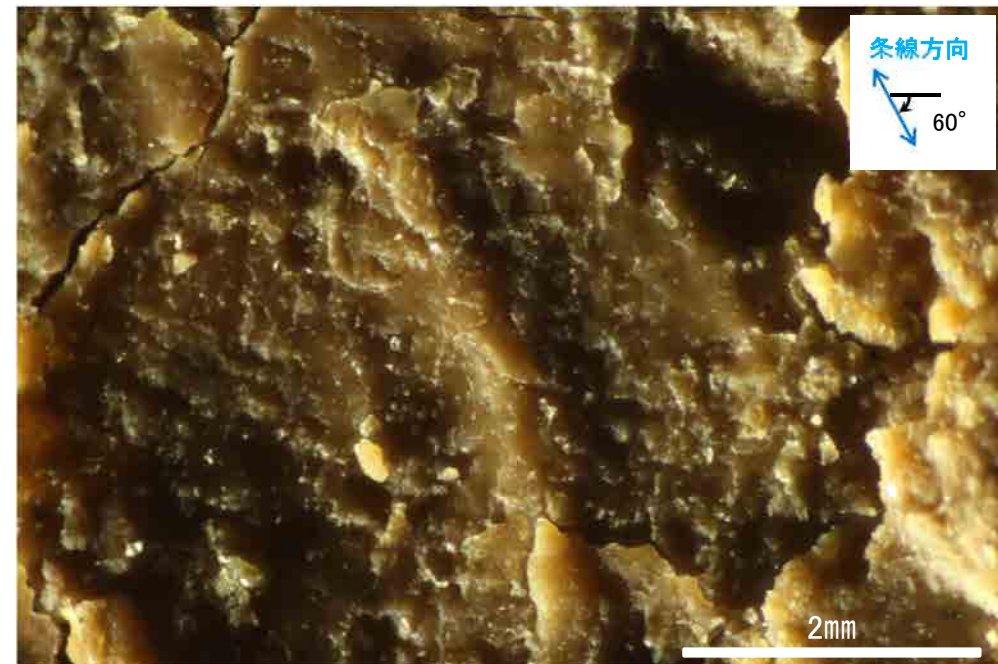
※走向は真北で示す。



観察面写真



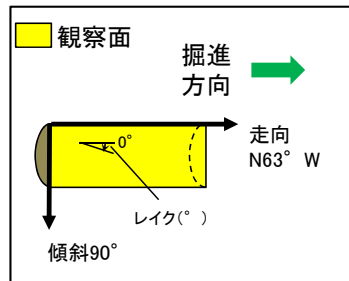
観察面拡大写真



詳細観察写真

・条線のレイクは60° R, 変位センスは不明

条線観察結果(岩盤調査坑)ボーリングB-1No.18孔(下盤側)②

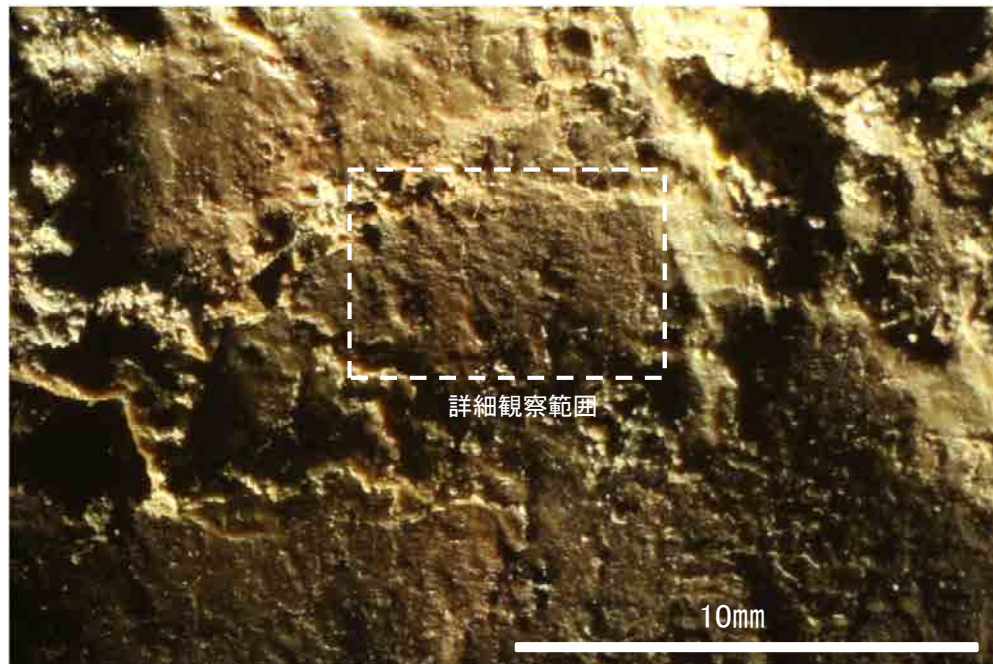


概念図

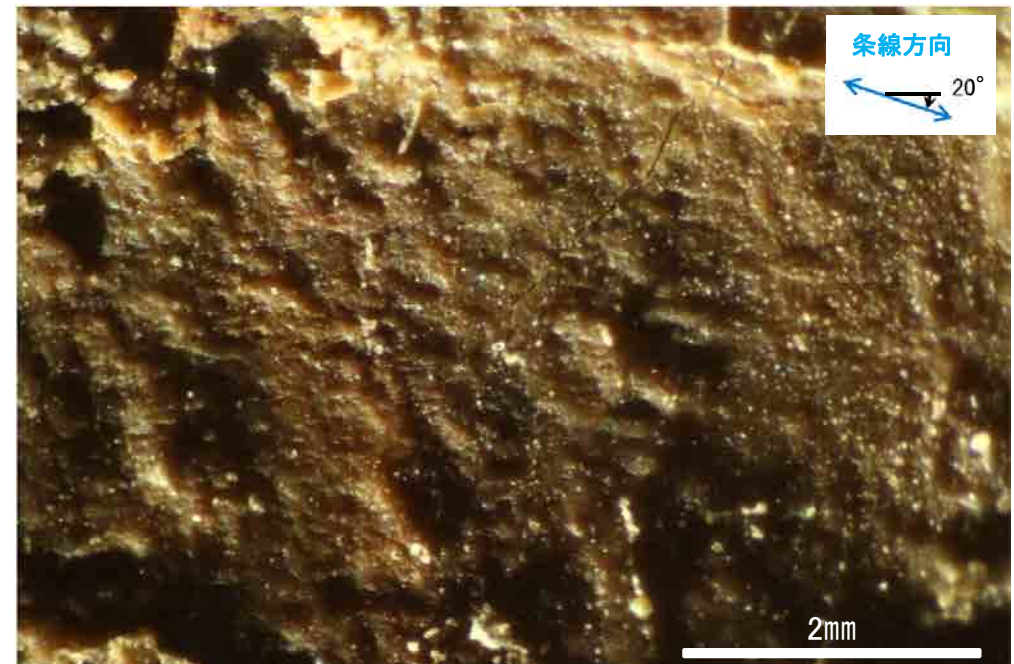
※走向は真北で示す。



観察面写真



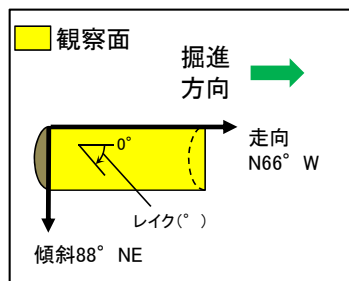
観察面拡大写真



詳細観察写真

・条線のレイクは20° R, 変位センスは不明

条線観察結果(岩盤調査坑)ボーリングB-1No.19孔(下盤側)

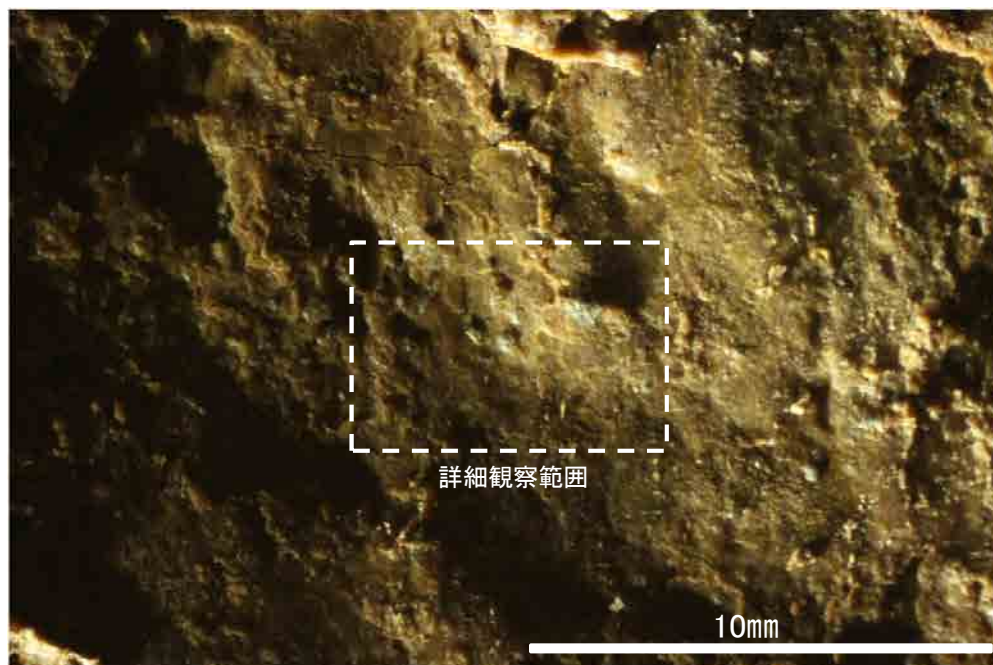


概念図

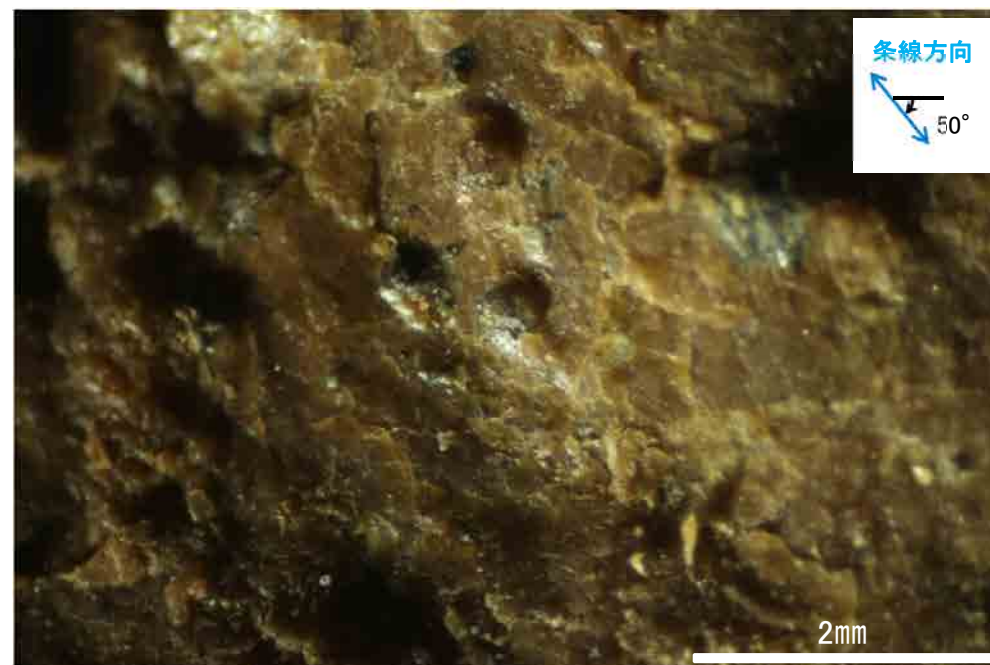
※走向は真北で示す。



観察面写真



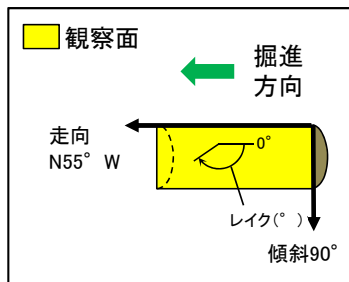
観察面拡大写真



詳細観察写真

・条線のレイクは50° R, 変位センスは不明

条線観察結果(岩盤調査坑)ボーリングB-1No.20孔(上盤側)

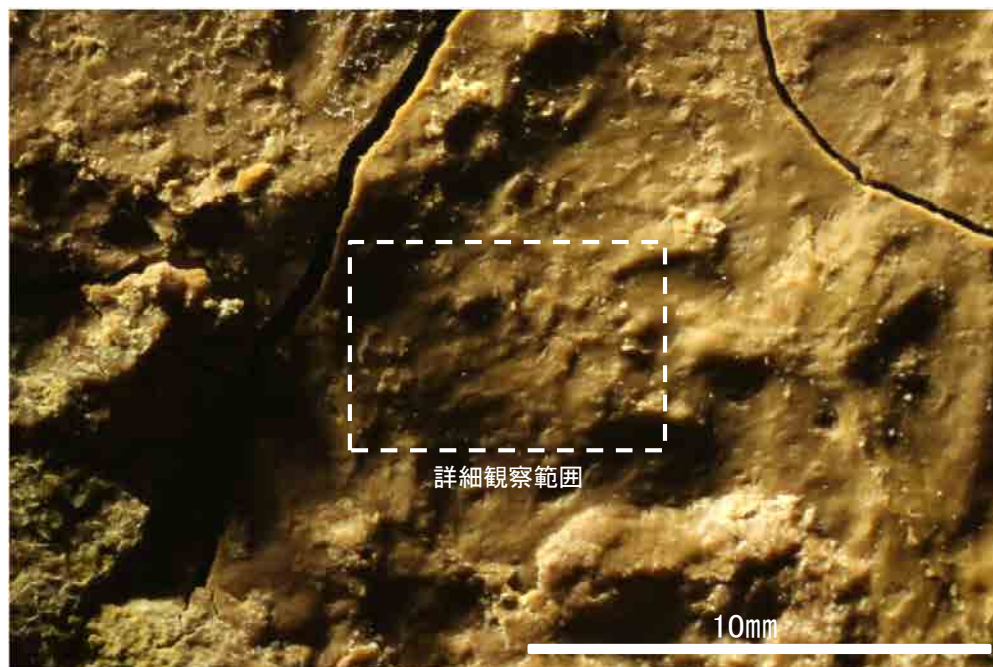


概念図

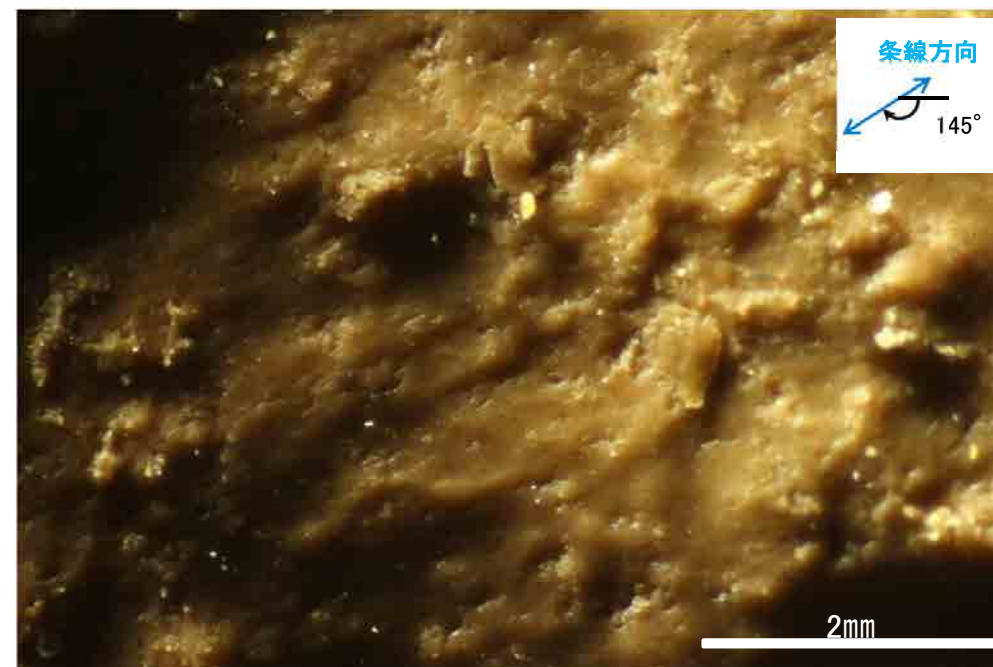
※走向は真北で示す。



観察面写真



観察面拡大写真

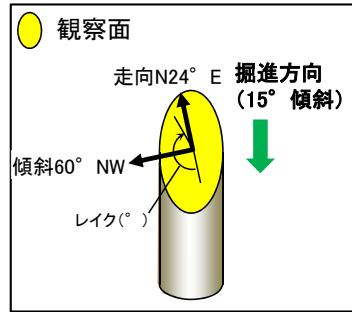


詳細観察写真

・条線のレイクは 35° R (上盤側換算), 変位センスは不明

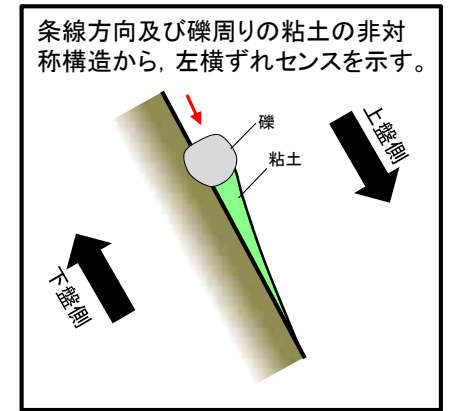
(2)-9 B-2の条線観察結果

条線観察結果 ボーリングH-5.4-2E孔[深度86.70m](下盤側)

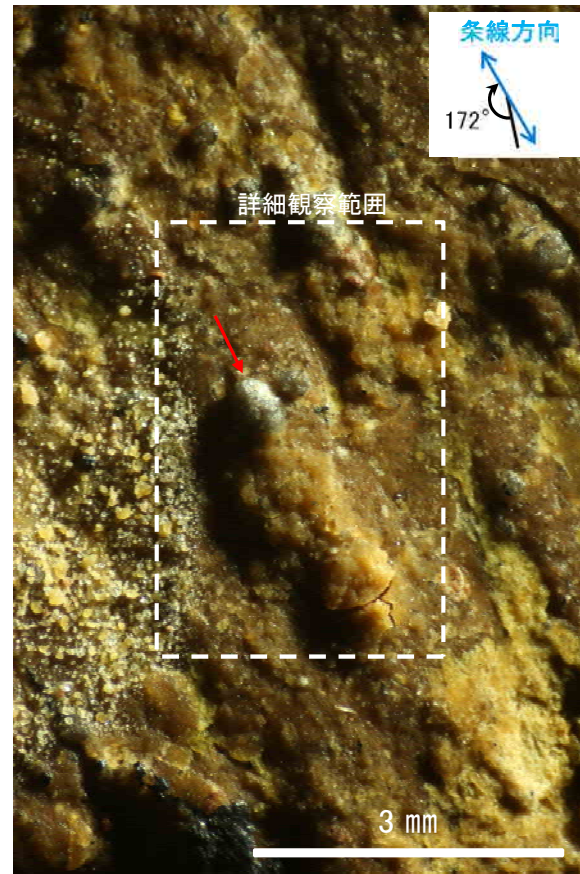


概念図

※走向は真北で示す。



観察面写真



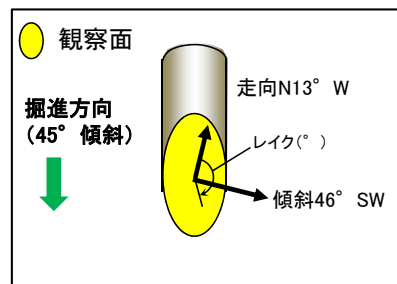
観察面拡大写真



詳細観察写真

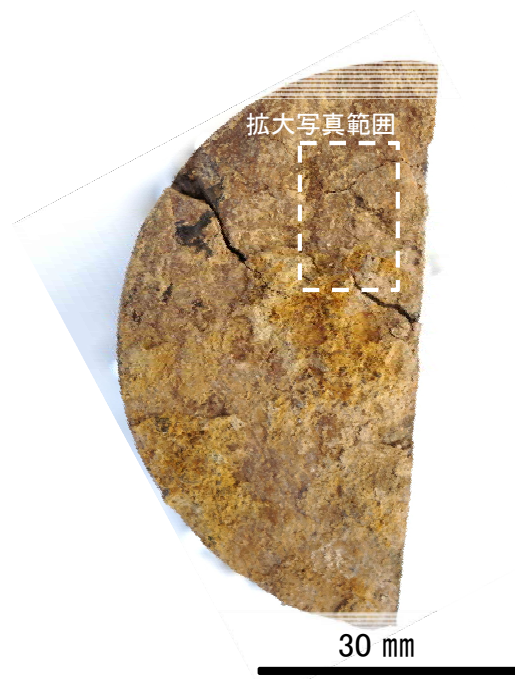
・条線のレイクは172° R, 変位センスは左横ずれ逆断層センス

条線観察結果 ボーリングH-6.4孔[深度43.10m](上盤側)

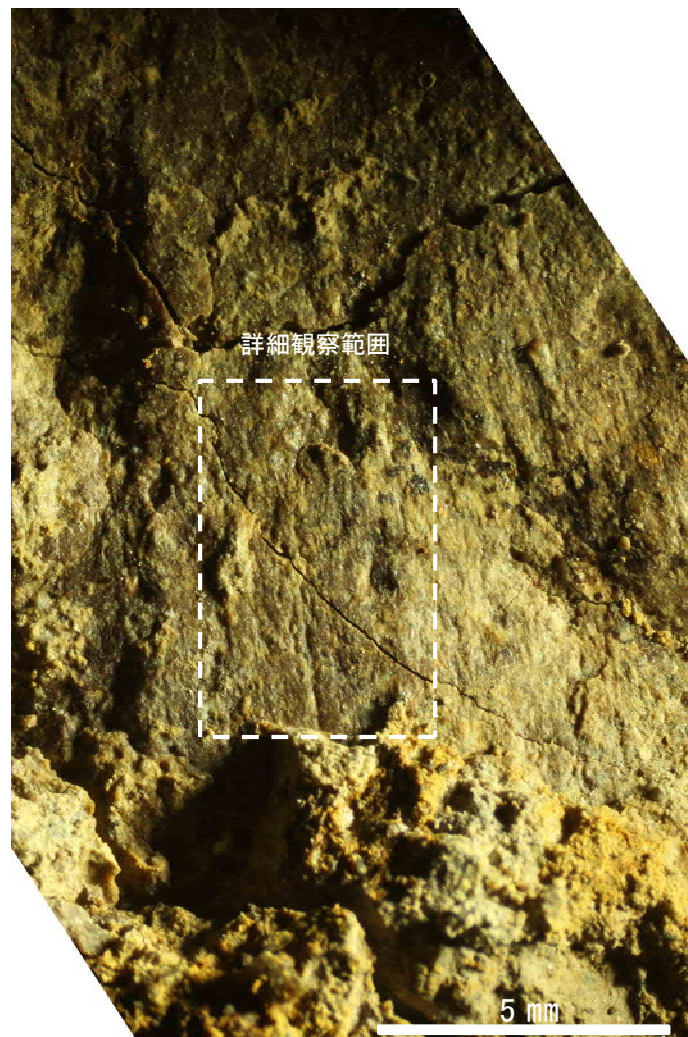


概念図

※走向は真北で示す。



観察面写真



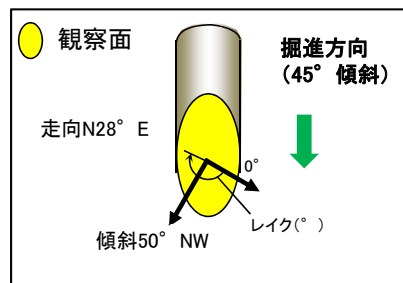
観察面拡大写真



詳細観察写真

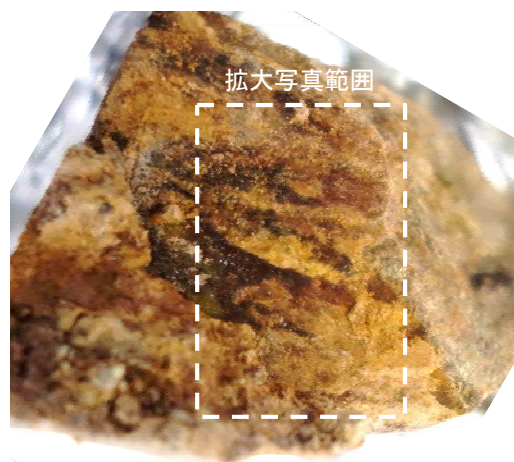
・条線のレイクは29° R(下盤側換算), 変位センスは不明

条線観察結果 ボーリングH-6.5'孔[深度40.90m](上盤側)

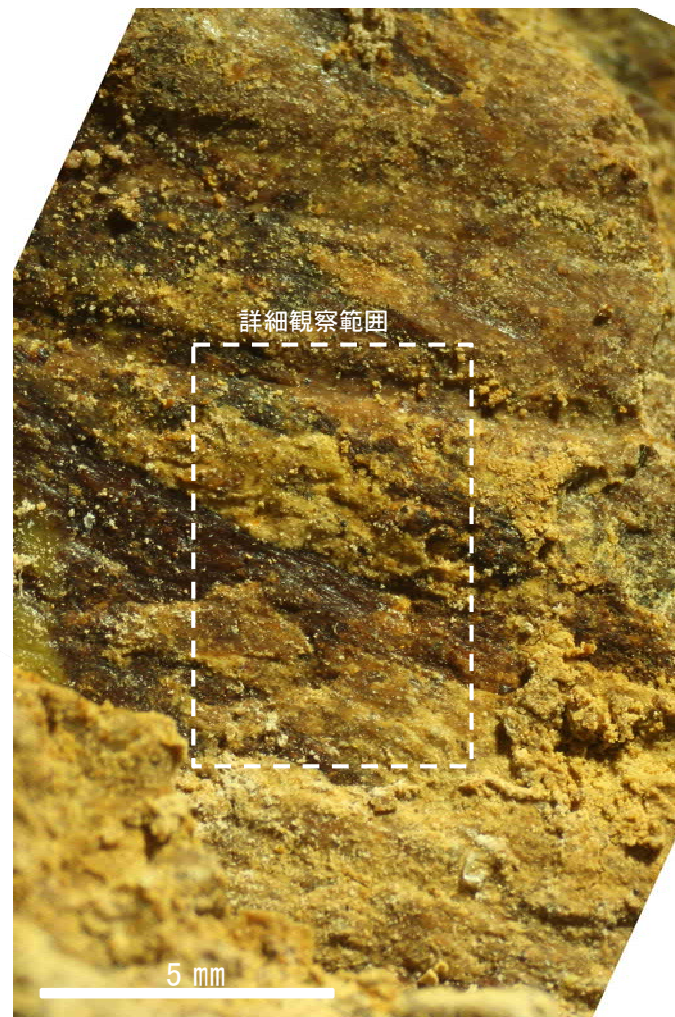


概念図

※走向は真北で示す。



観察面写真



観察面拡大写真



詳細観察写真

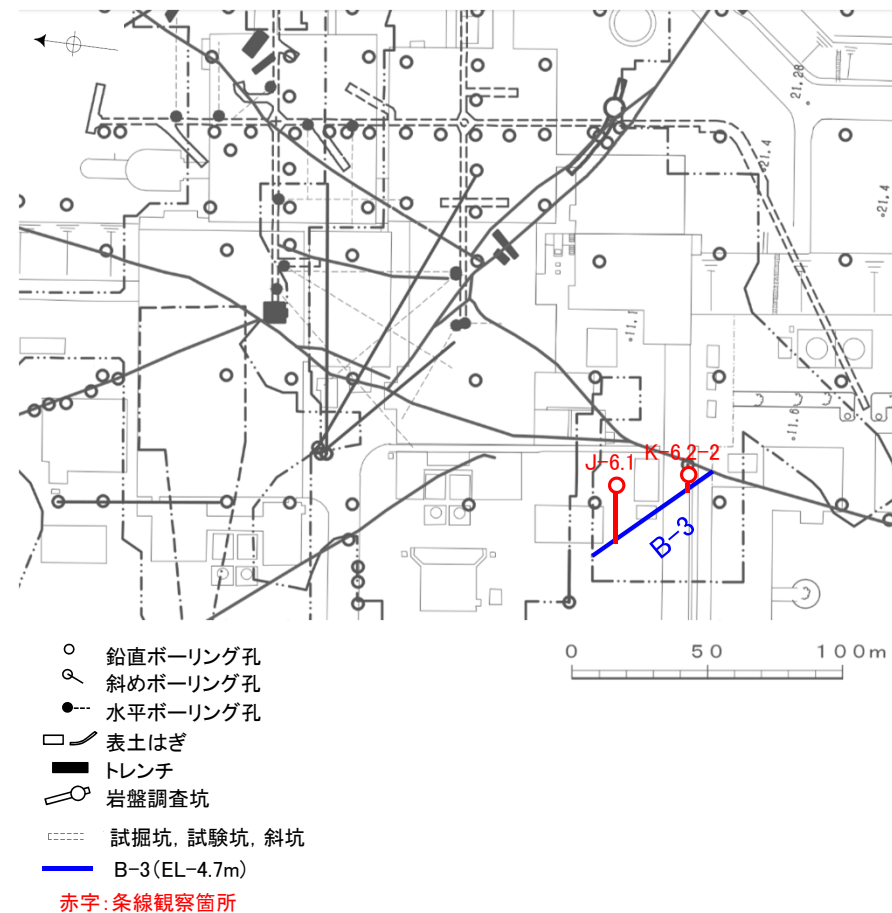
・条線のレイクは4° R (下盤側換算), 変位センスは不明

(2)-10 B-3の条線観察結果

B-3の条線観察結果

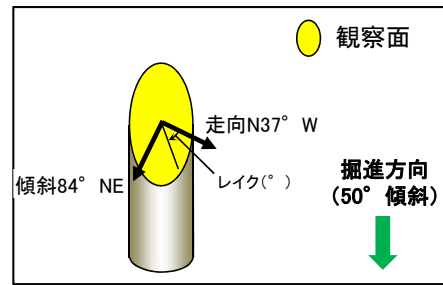
試料名	走向/傾斜 (走向は真北)	条線のレイク※1	変位センス
ボーリングJ-6.1孔 [深度27.90m]	下盤側 N37° W/84° NE	44° R	右横ずれ逆断層
ボーリングK-6.2-2孔 [深度21.40m]	下盤側 N47° W/74° NE	33° R	(不明)

※1 上盤側で確認したレイクは下盤側に換算して示す。

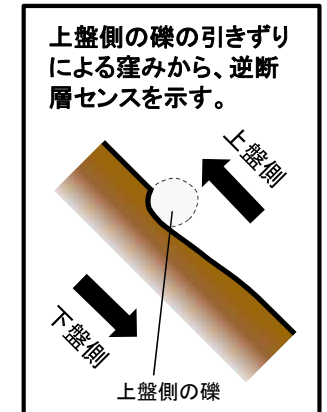
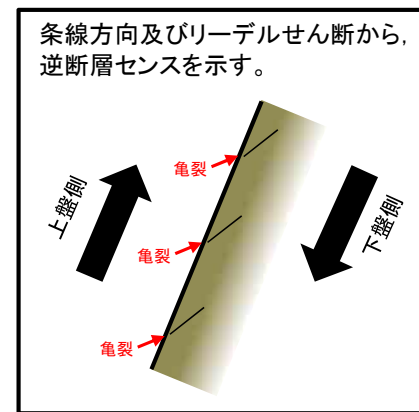


位置図

条線観察結果 ボーリングJ-6.1[深度27.90m](下盤側)

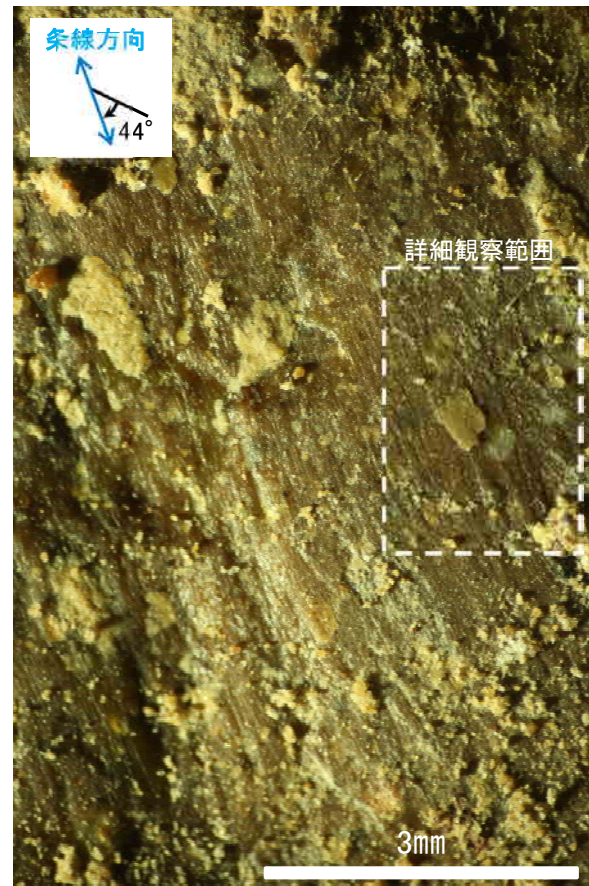


概念図
※走向は真北で示す。



30mm

観察面写真



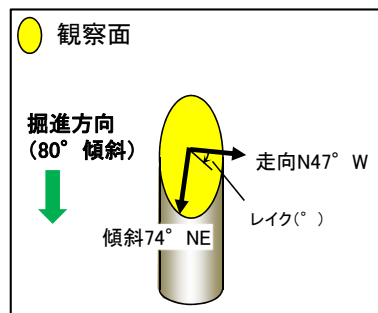
観察面拡大写真



詳細観察写真

・条線のレイクは44° R, 変位センスは右横ずれ逆断層センス

条線観察結果 ボーリングK-6.2-2孔[深度21.40m](下盤側)

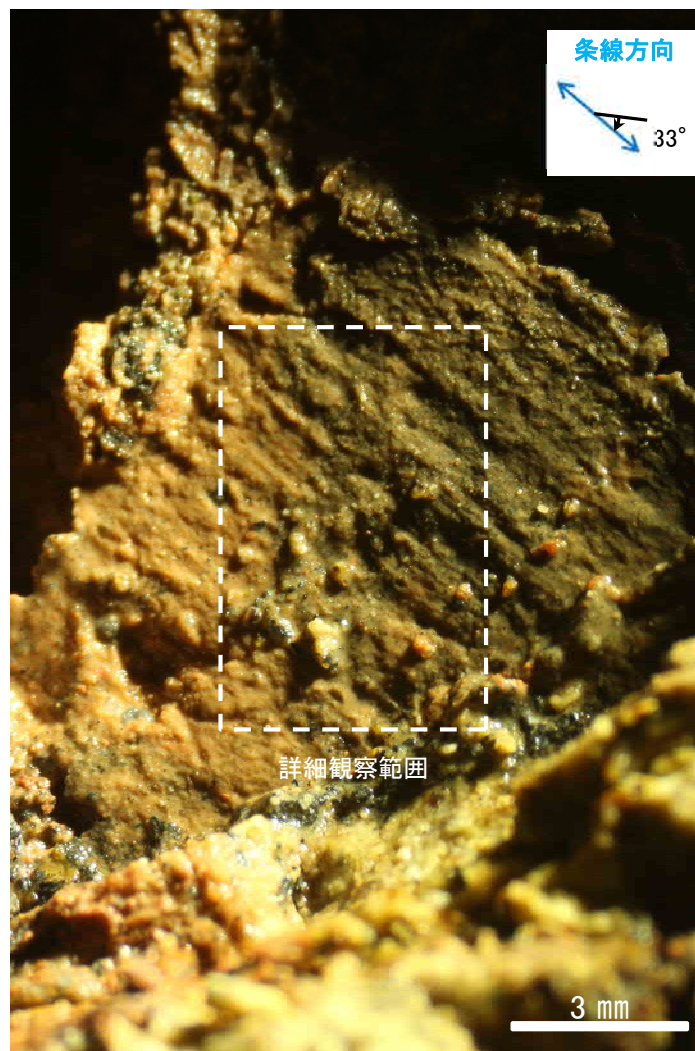


概念図

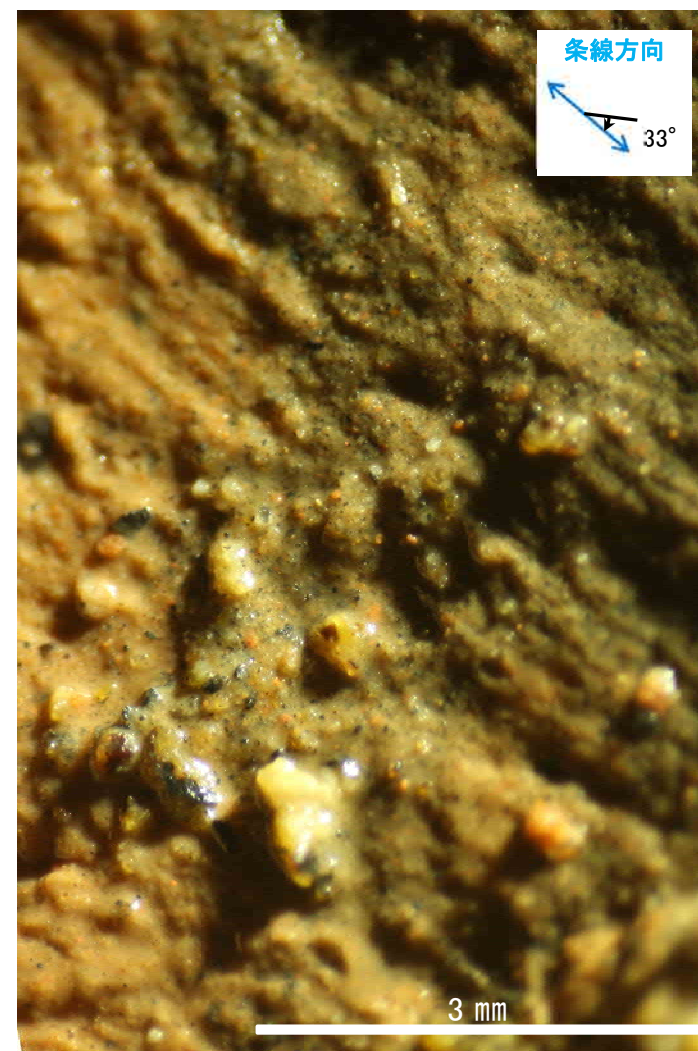
※走向は真北で示す。



観察面写真



観察面拡大写真



詳細観察写真

・条線のレイクは33° R, 変位センスは不明