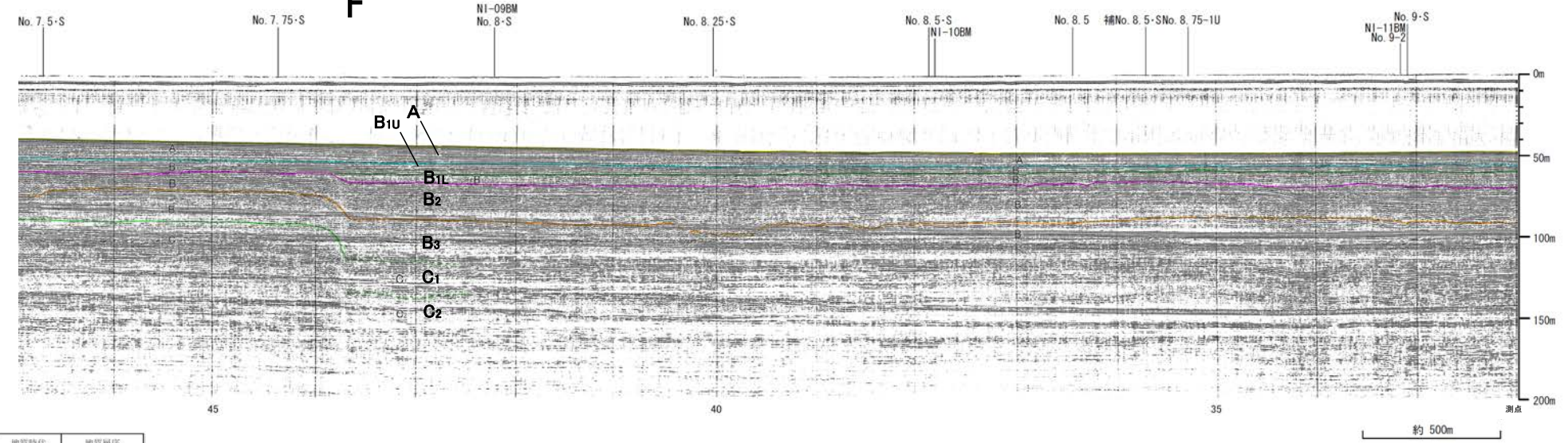
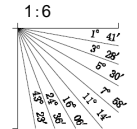
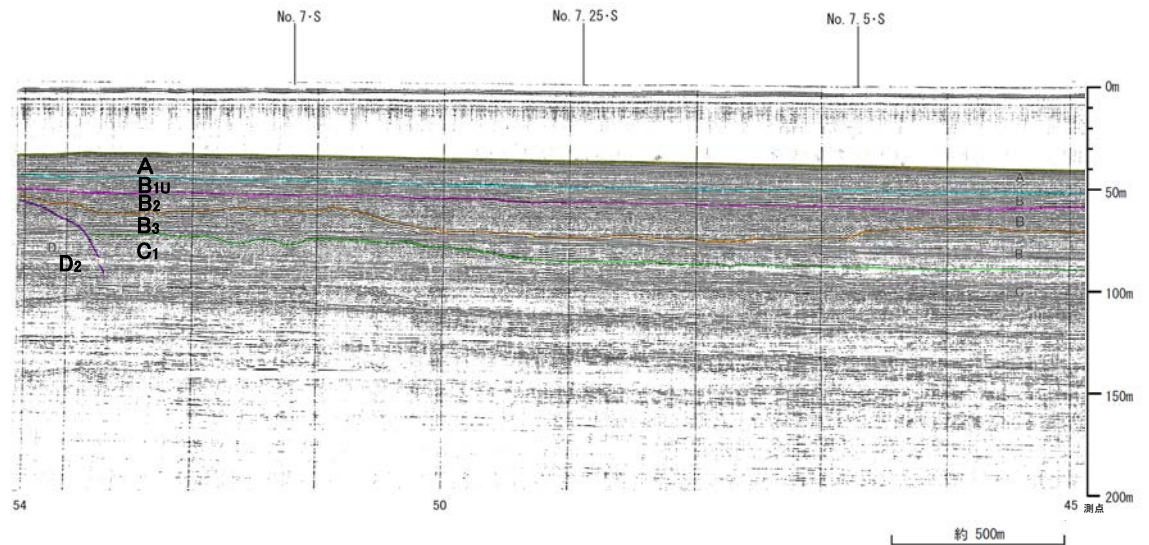
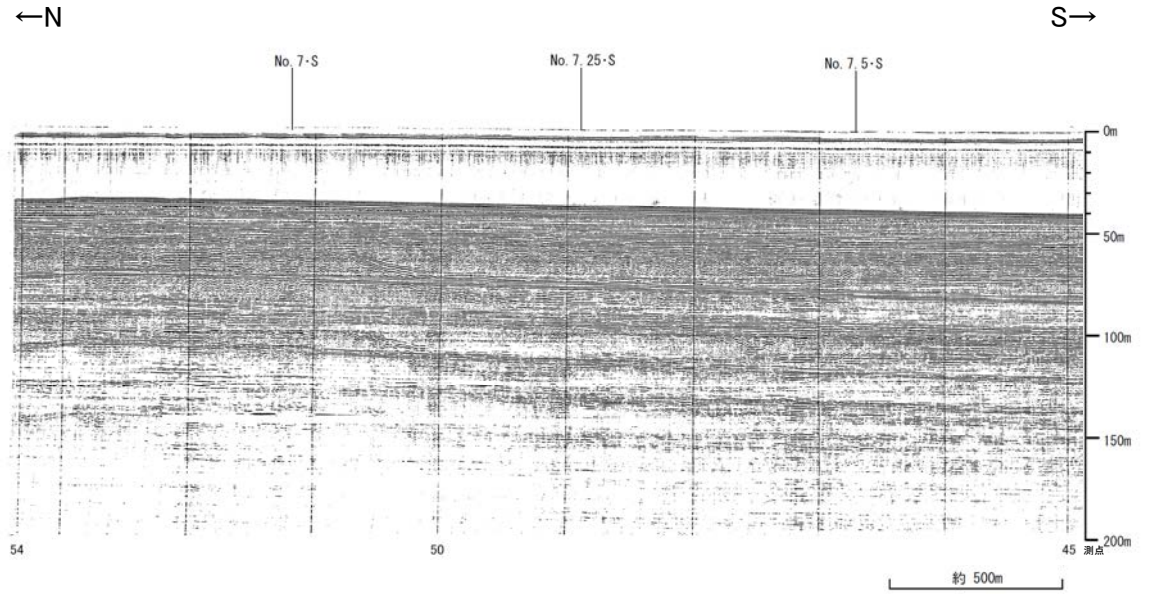


碓盤島沖断層

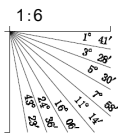


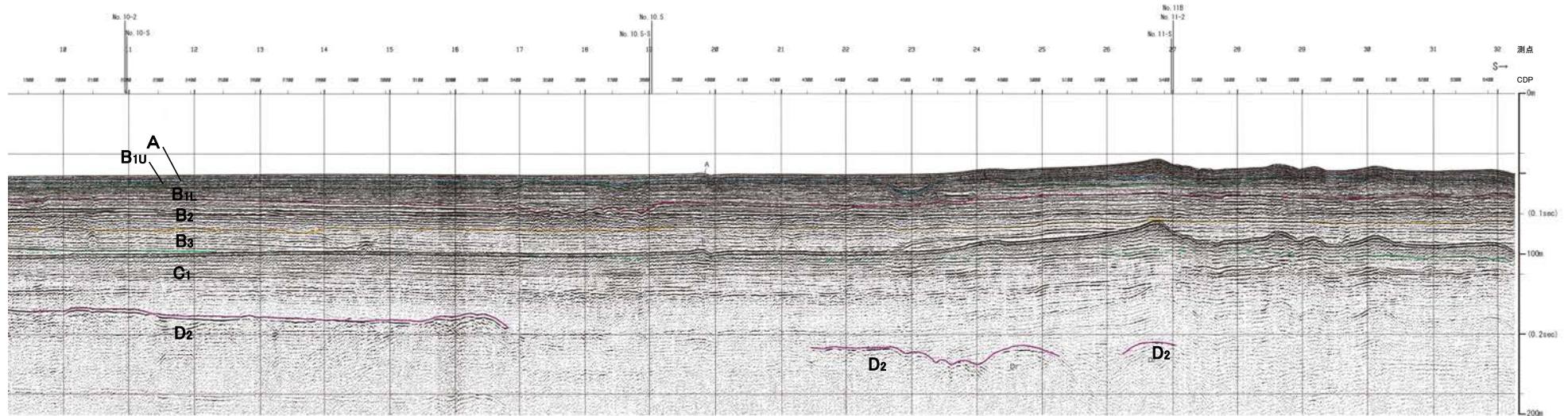
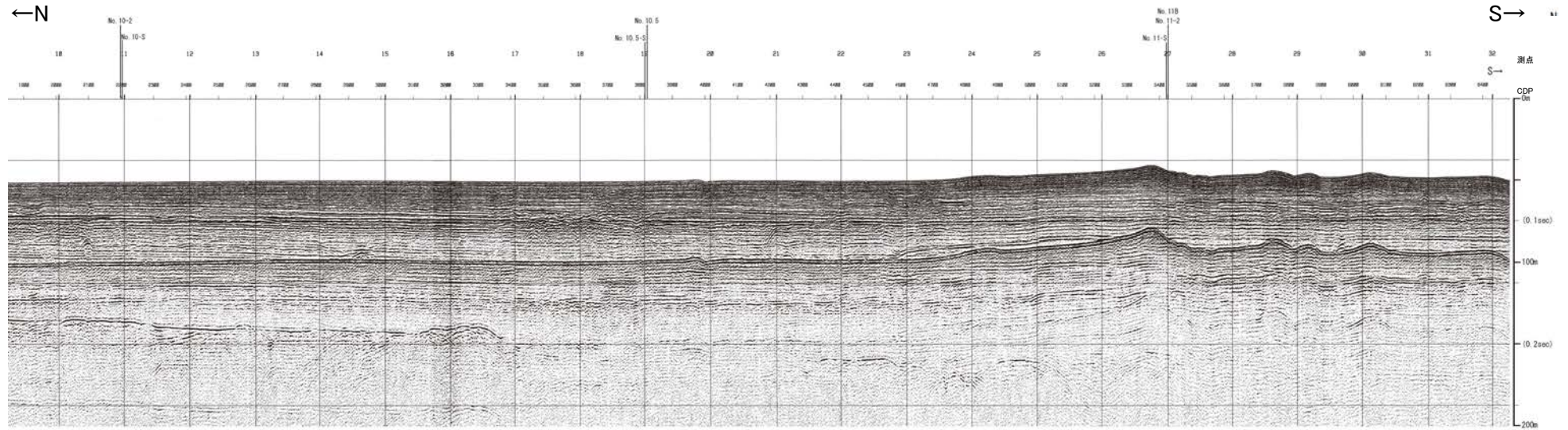
地質時代		地質層序	
第四紀	全新世	A層	
	更新世	後期	B _{1U} 層
		中期	B ₁ 層
			B ₂ 層
	前期	B ₃ 層	
第三紀	新第三紀	C ₁ 層	
	中第三紀	C ₂ 層	
		D ₁ 層	
古第三紀	D ₂ 層		
前第三紀			



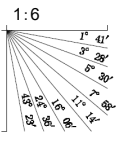


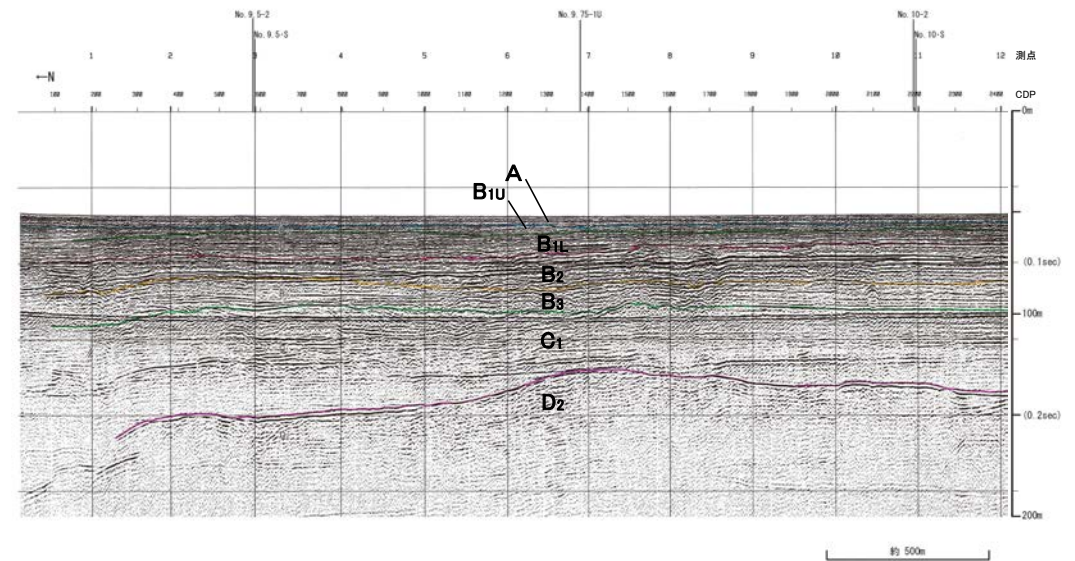
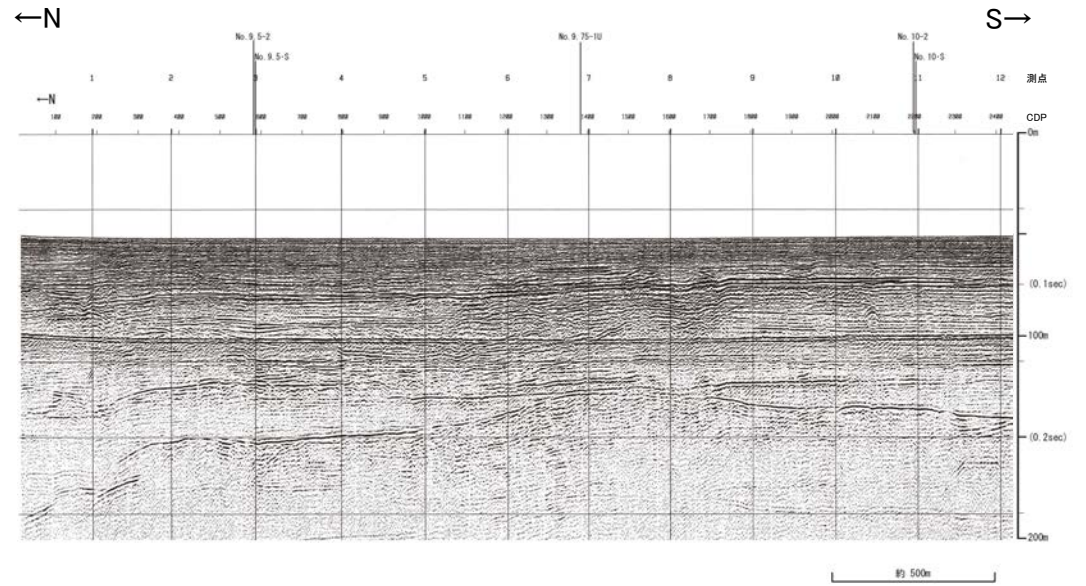
地質時代		地質層序	
第四紀	完新世	A層	
	後期	B ₁₀ 層	B ₁₁ 層
		B ₁ 層	B ₂ 層
	中期	B ₃ 層	B ₄ 層
	前期	C ₁ 層	C ₂ 層
第三紀	鮮新世	D層	
	中新世	D ₁ 層	
	古第三紀	D ₂ 層	
先第三紀			



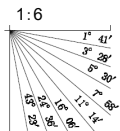


地質時代	地質層序	
第4紀	更新世	A層
	後期	B _{1U} 層 B ₁ 層
	中期	B ₂ 層 B ₃ 層
	前期	C ₁ 層
	全新世	C ₂ 層
新第三紀	中新世	D ₁ 層
	古第三紀	D ₂ 層



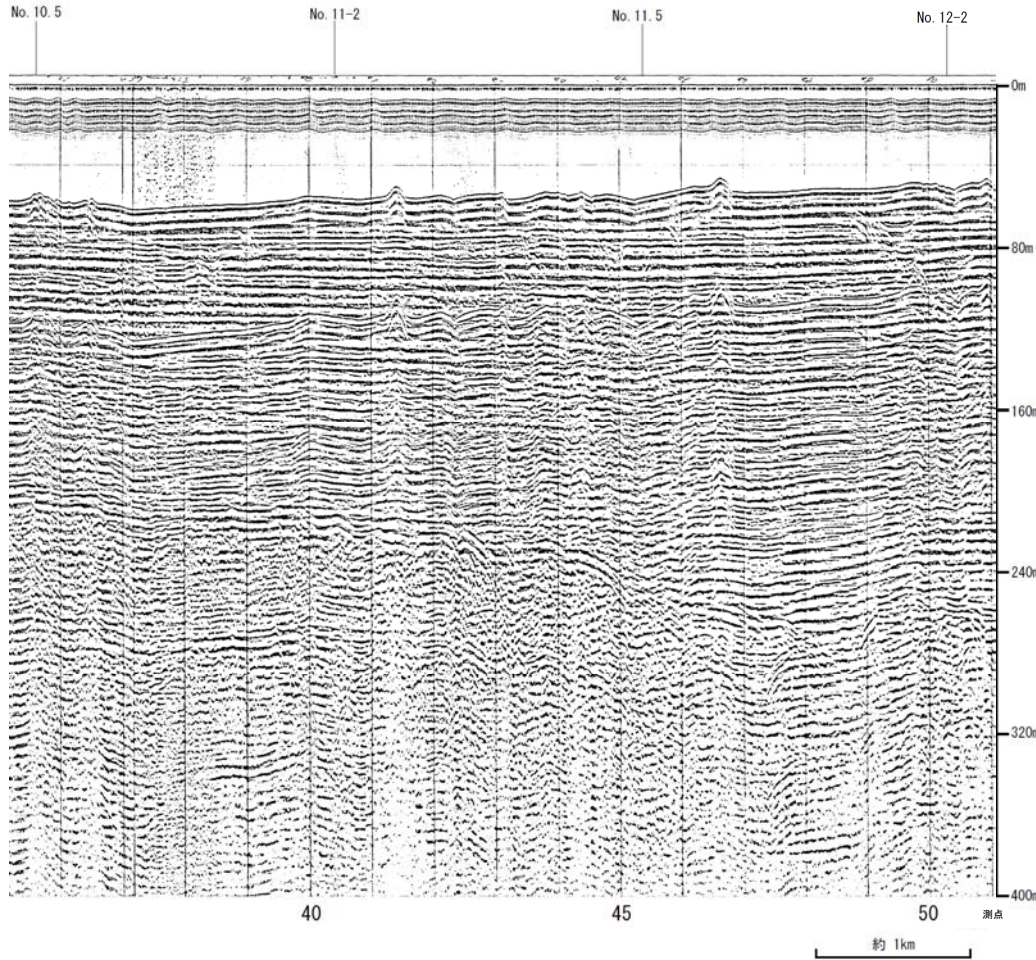


地質時代		地質層序	
第四紀	完新世	A層	
	更新世	後期	B _{1U} 層 B _{1L} 層
		中期	B層 B ₂ 層 B ₃ 層
	前期	C層 C ₁ 層	
第三紀	新第三紀	D層 D ₁ 層	
	古第三紀 先第三紀	D ₂ 層	



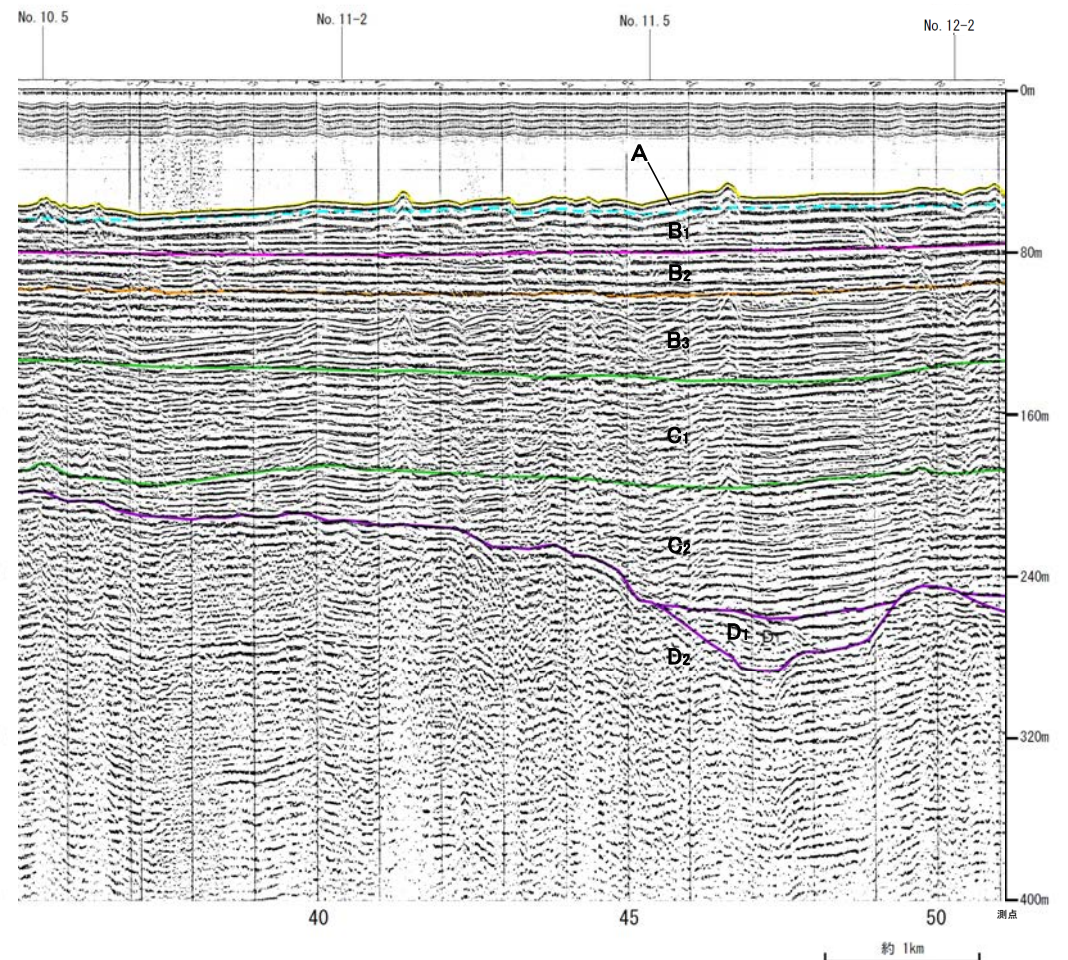
←N

S→

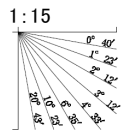


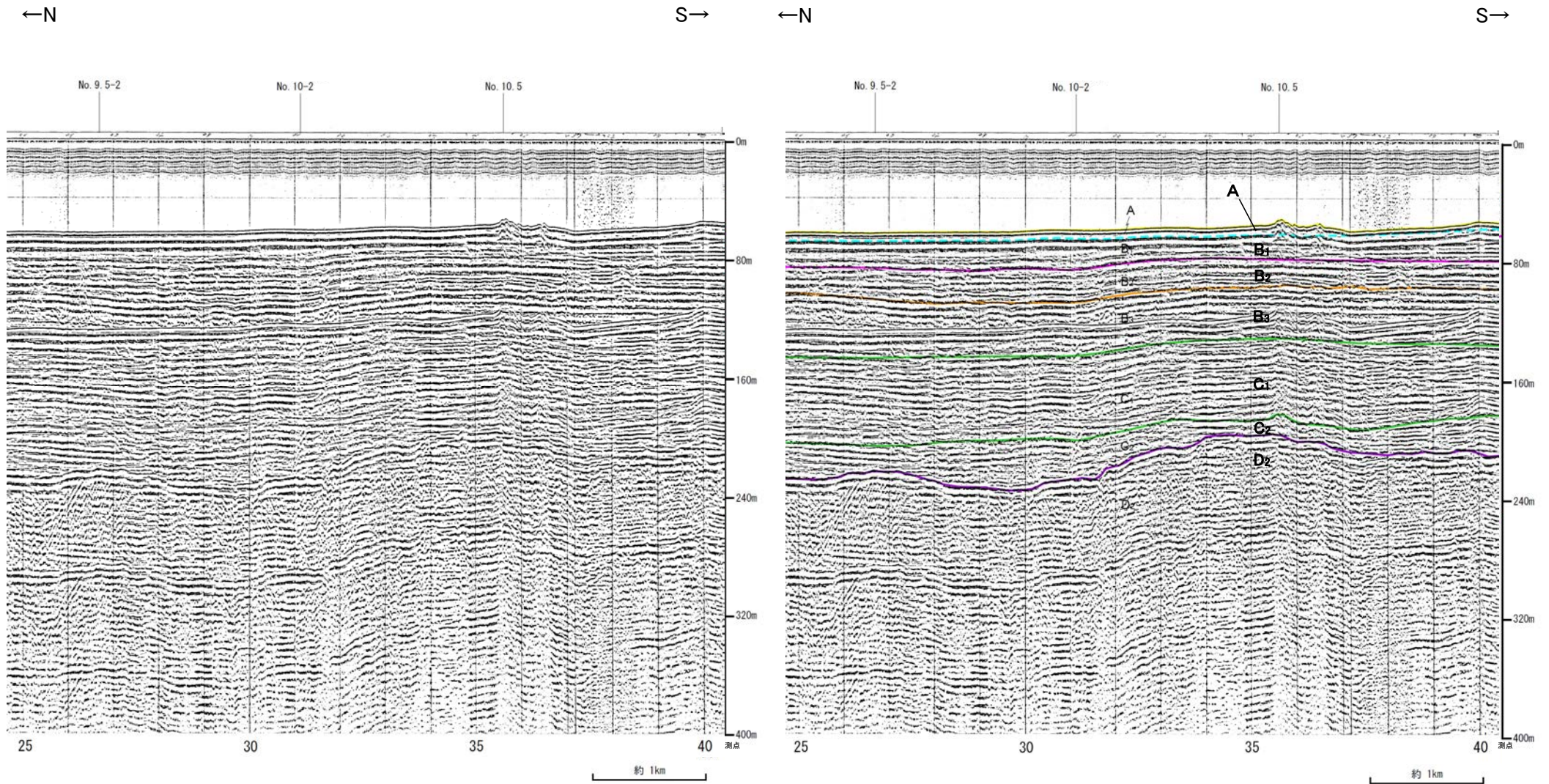
←N

S→

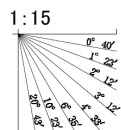


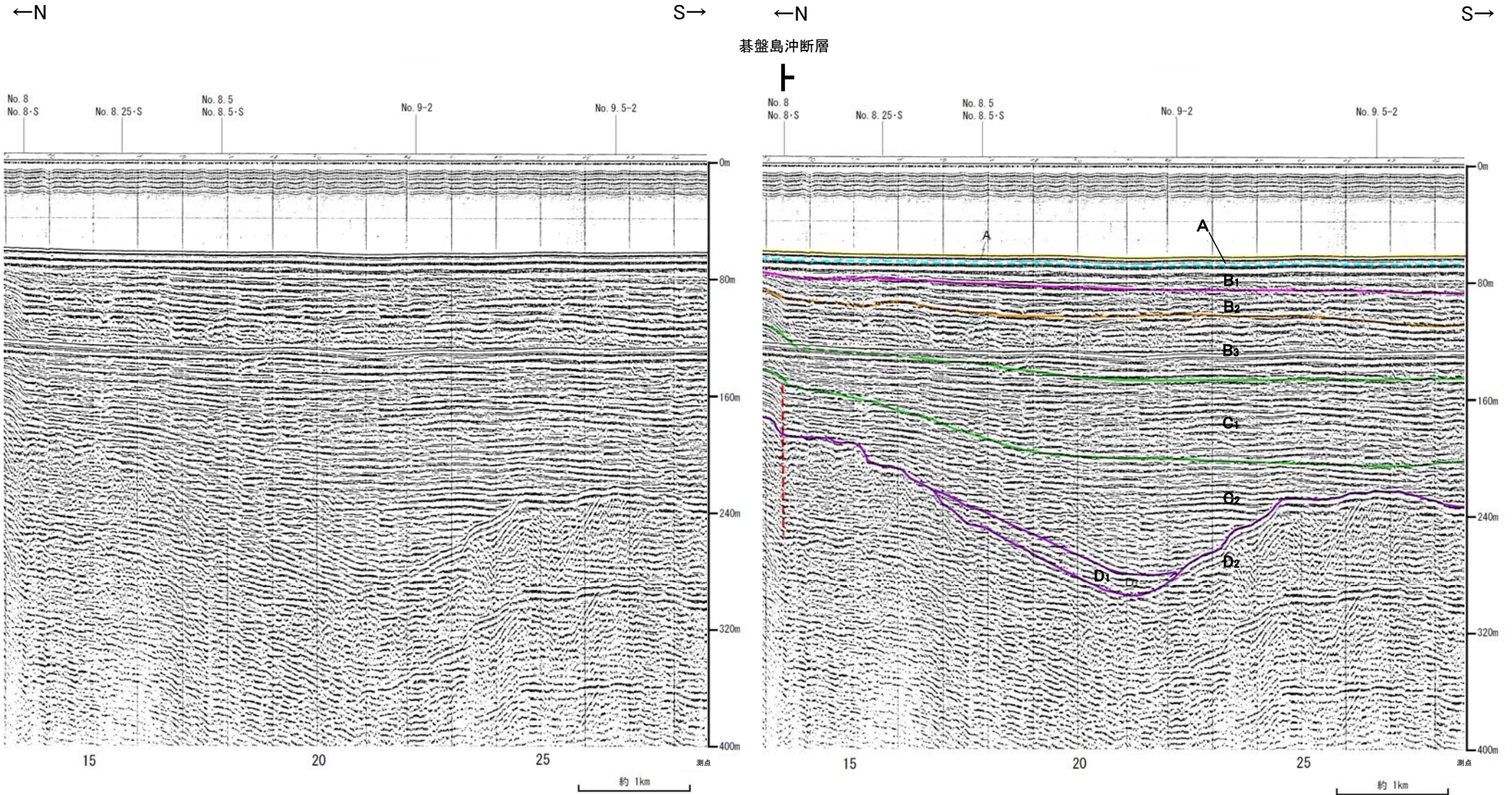
地質時代		地質層序	
第四紀	完新世	A層	
	後期	B ₁ 層	B ₁₁ 層
		B ₂ 層	B ₁₂ 層
	中期	B層	
	前期	C ₁ 層	C ₂ 層
C層			
第三紀	新新世	D層	
	中新世	D ₁ 層	D ₂ 層
	古第三紀	D層	
先第三紀			



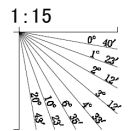


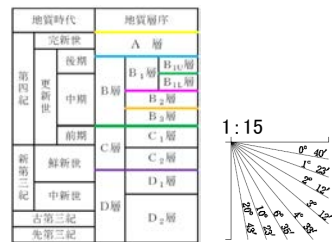
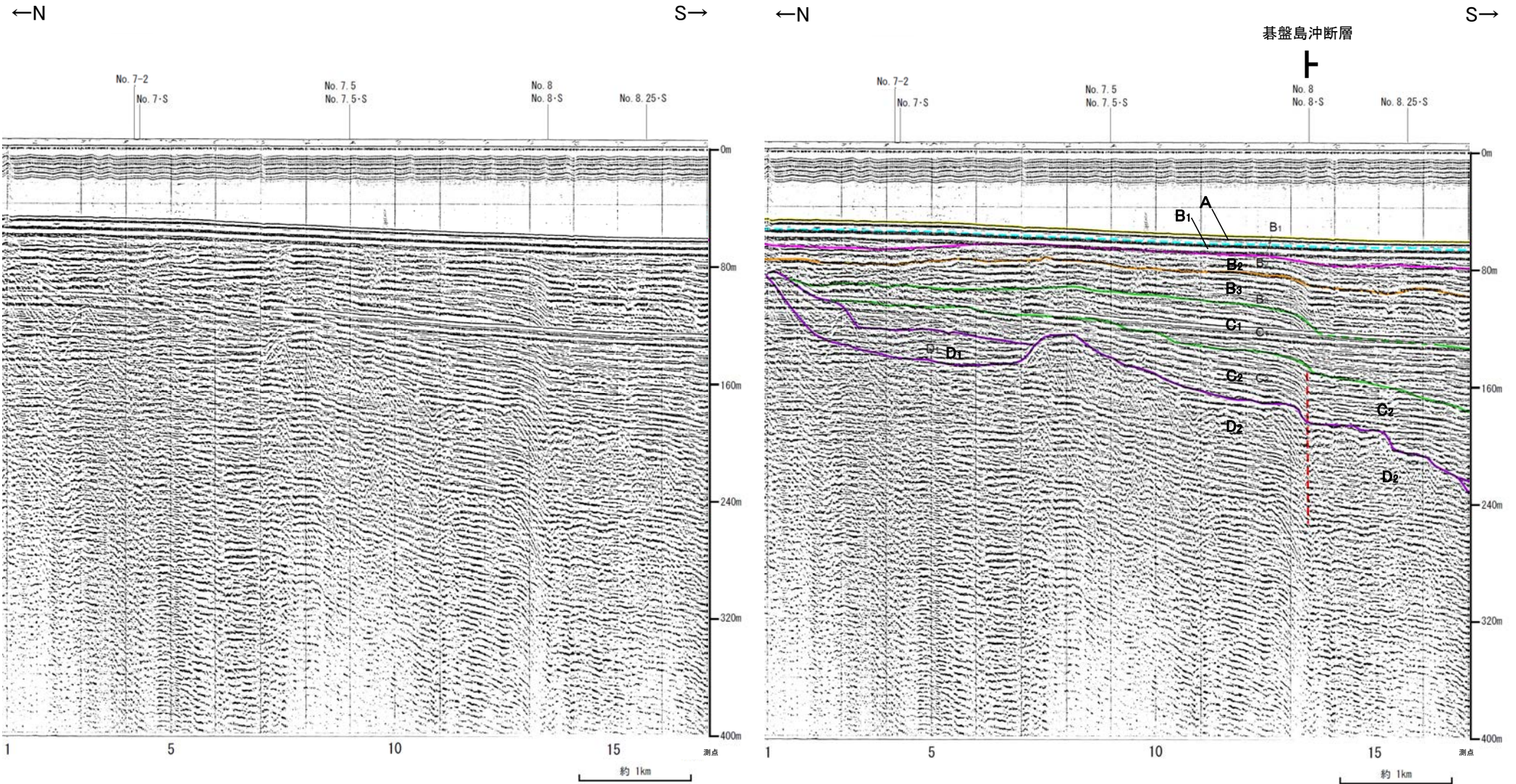
地質時代		地質層序	
第四紀	完新世	A層	
	後期	B ₁ 層	B ₁₁ 層
		B ₂ 層	B ₁₂ 層
	中期	B ₃ 層	B ₂ 層
		B ₄ 層	B ₃ 層
前期	C ₁ 層		
第三紀	新第三紀	C ₂ 層	
	中新世	D ₁ 層	
		D ₂ 層	
古第三紀			
先第三紀			

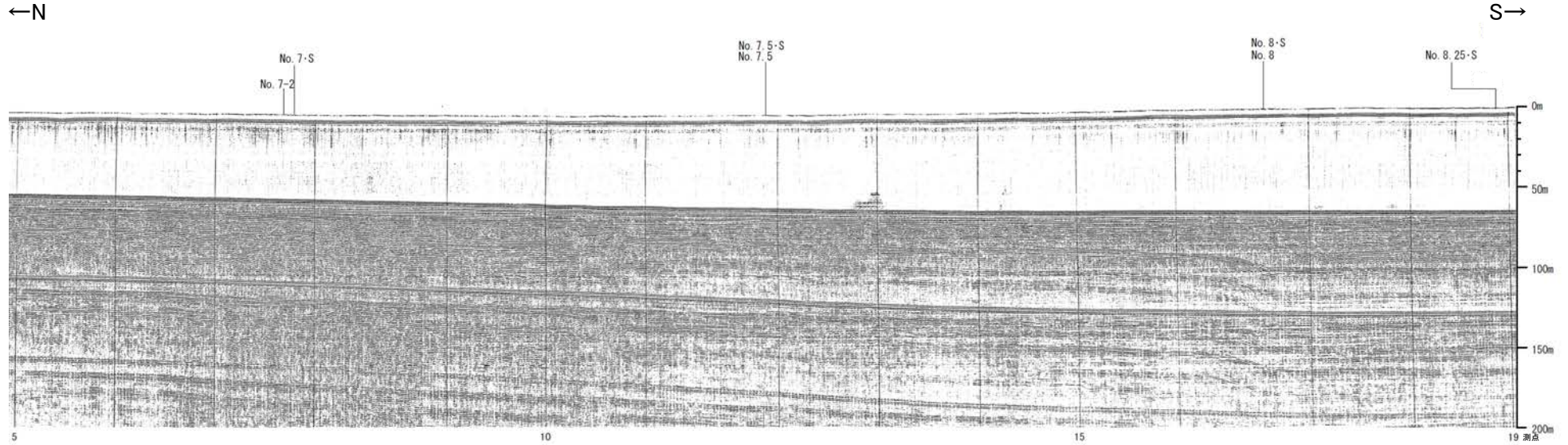




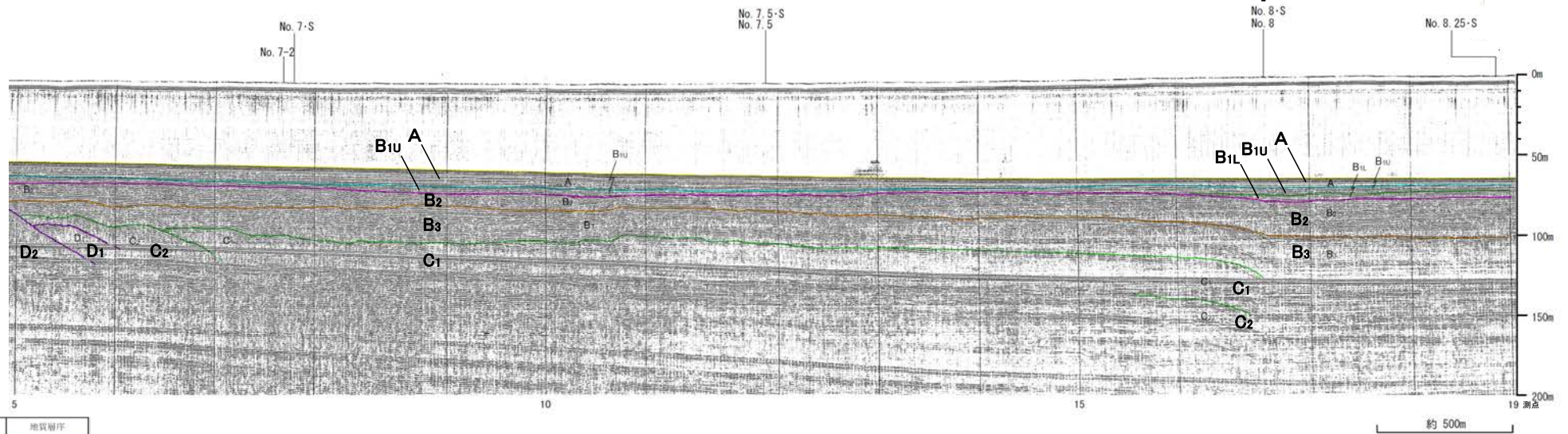
地質時代		地質層序	
第四紀	全新世	A層	
	後期	B ₁₀ 層	B ₁₁ 層
		B ₉ 層	B ₁₀ 層
	中期	B ₂ 層	B ₃ 層
	前期	C ₁ 層	
第三紀	新第三紀	C ₂ 層	
	中新世	D ₁ 層	
	古第三紀	D ₂ 層	
先第三紀			



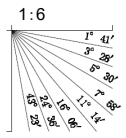


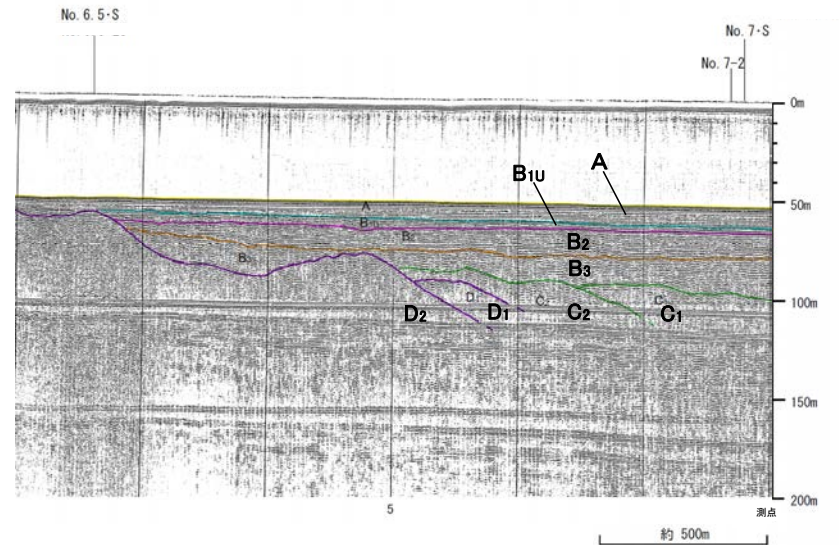
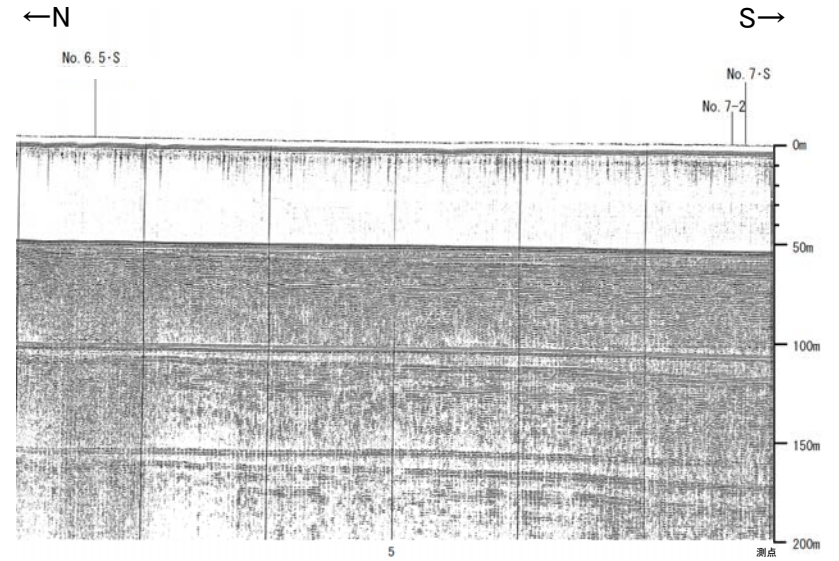


基盤島沖断層

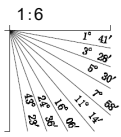


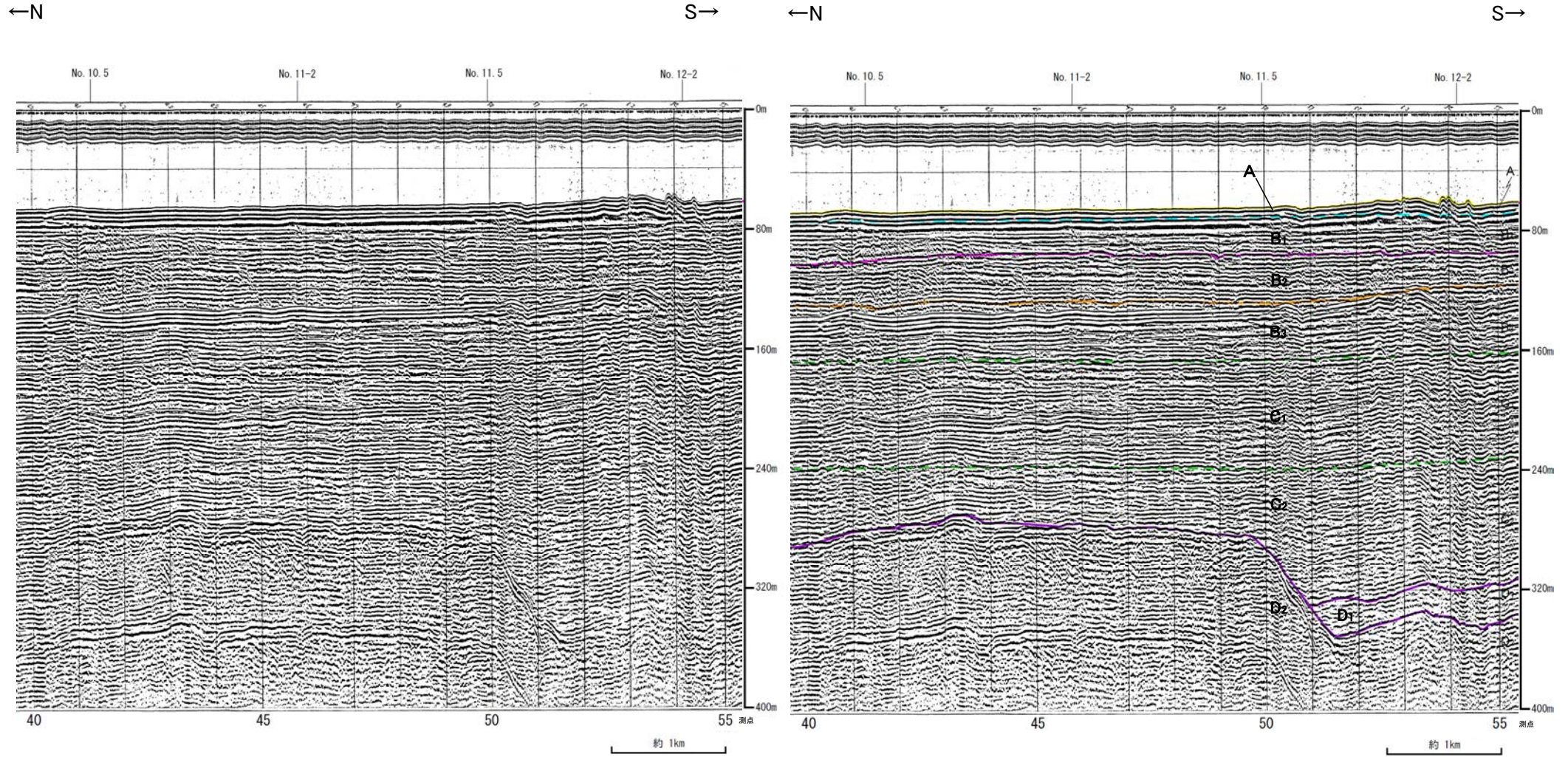
地質時代		地質層序	
第四紀	更新世	A層	
	中期	B ₁ 層	B _{1U} 層
		B ₂ 層	B _{1L} 層
	前期	B ₃ 層	
第三紀	新第三紀	C層	C ₂ 層
	中第三紀	D層	D ₁ 層
			D ₂ 層
古第三紀			
先第三紀			



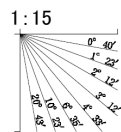


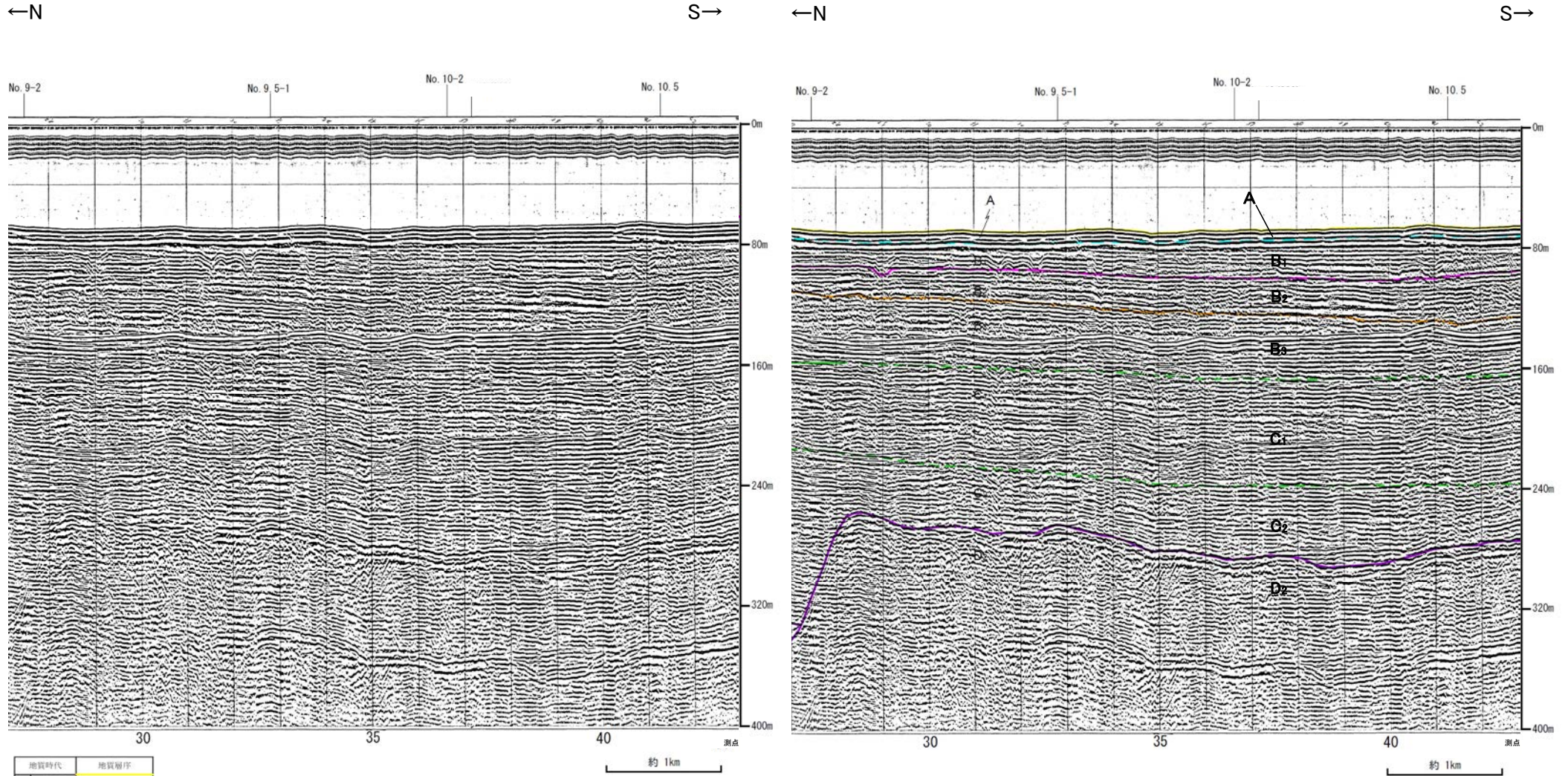
地質時代		地質層序	
第四紀	完新世	A層	
	後期	B _{1u} 層	B _{1u} 層
		B ₁ 層	B ₁ 層
	中期	B ₂ 層	B ₂ 層
		B ₃ 層	B ₃ 層
前期	C ₂ 層	C ₂ 層	
第三紀	新新世	C ₁ 層	C ₁ 層
	中新世	D ₂ 層	D ₂ 層
		D ₁ 層	D ₁ 層
古第三紀	D ₂ 層		
白第三紀			



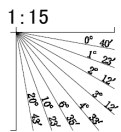


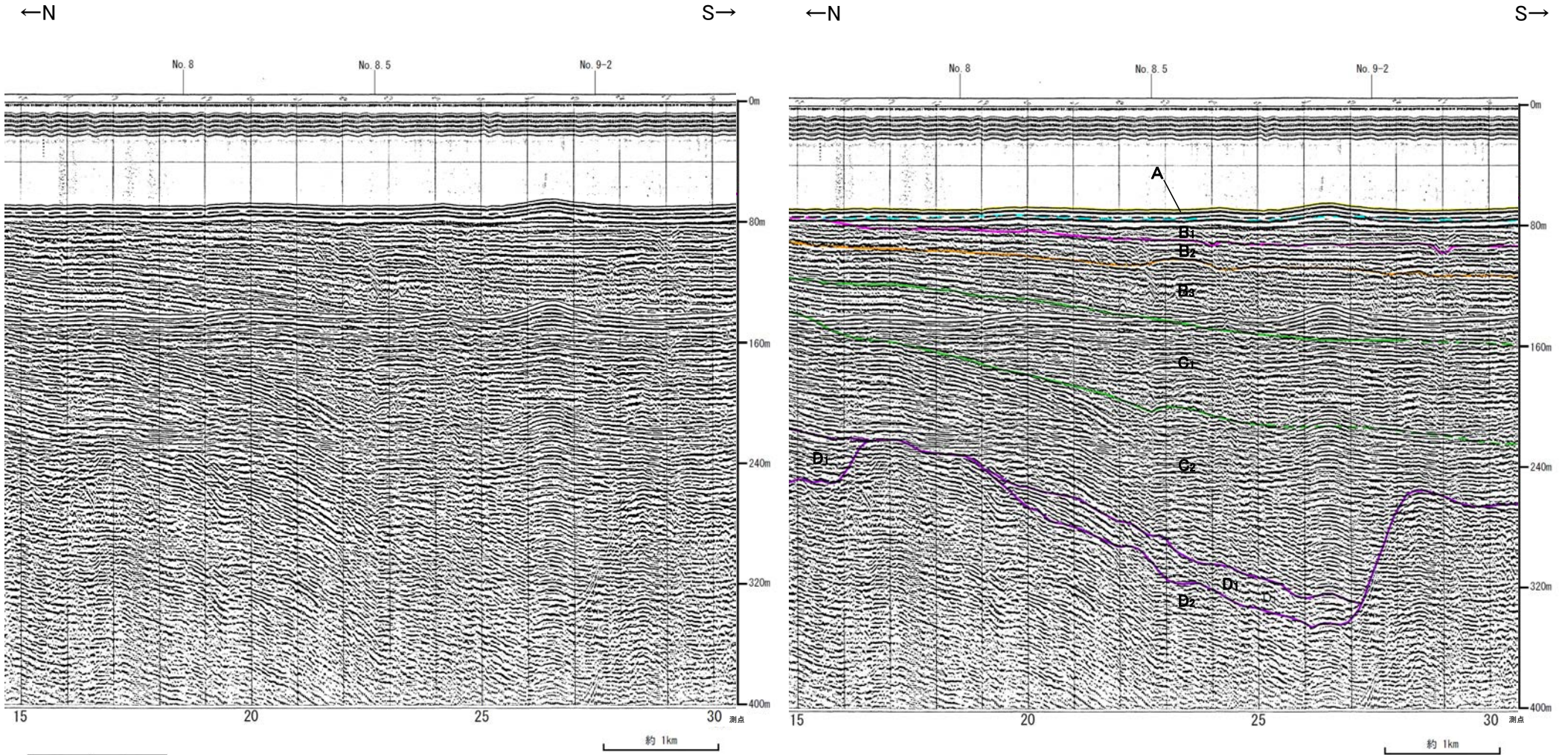
地質時代		地質層序	
第四紀	更新世	A層	A層
	中世	B ₁ 層	B ₁₀ 層
		B ₂ 層	B ₁₁ 層
	前期	B ₃ 層	B ₉ 層
		C層	C ₁ 層
新第三紀	中新世	C ₂ 層	D ₁ 層
	古第三紀	D ₂ 層	





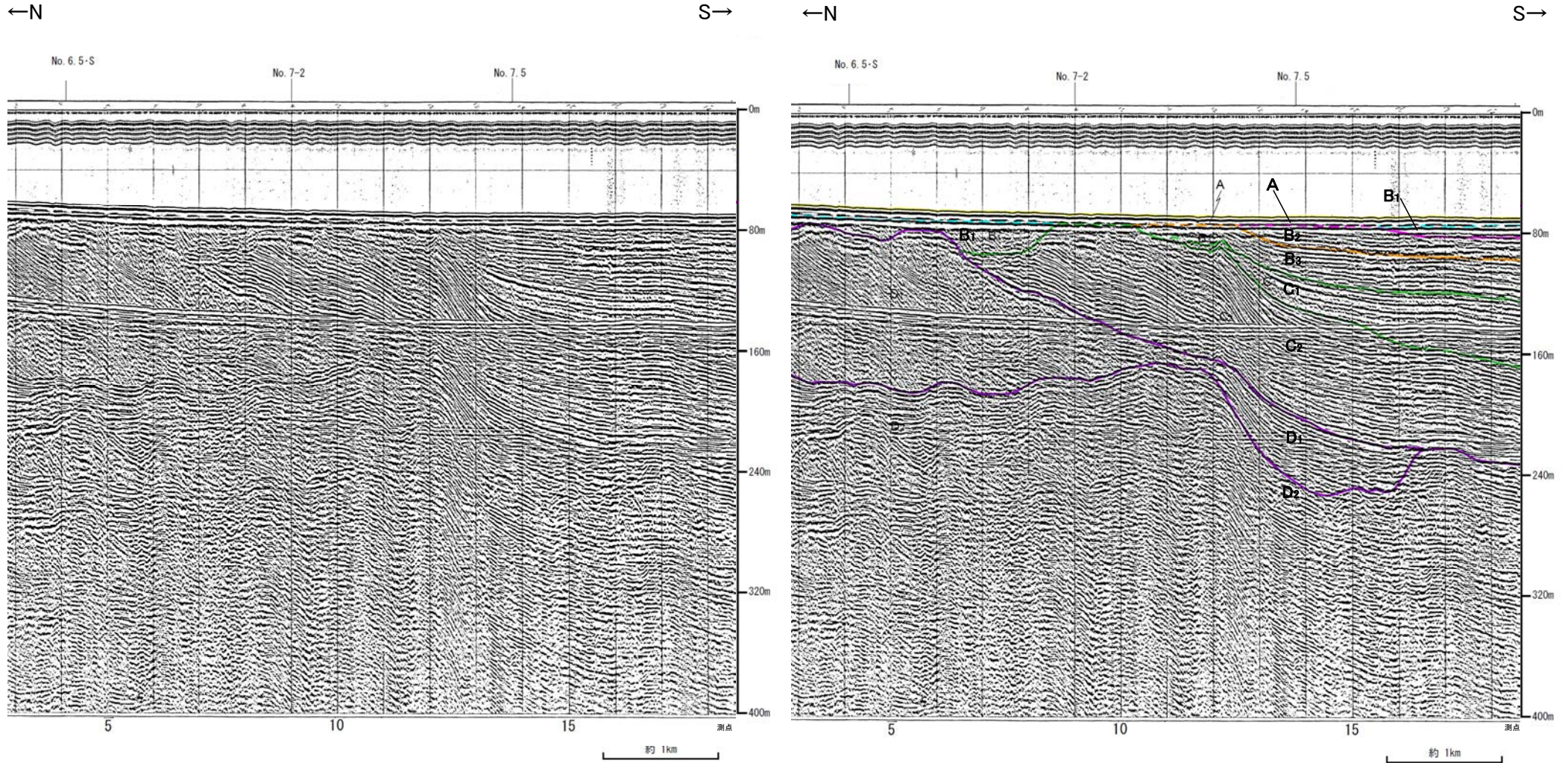
地質時代		地質層序	
第四紀	全新世	A層	
		B ₁ 層	B _{1c} 層
	中世	B ₂ 層	B ₂ 層
		C ₁ 層	C ₁ 層
	更新世	C ₂ 層	D ₁ 層
		D ₂ 層	D ₂ 層
新第三紀	中新世		
	古第三紀		
第三紀			



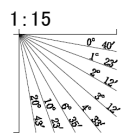


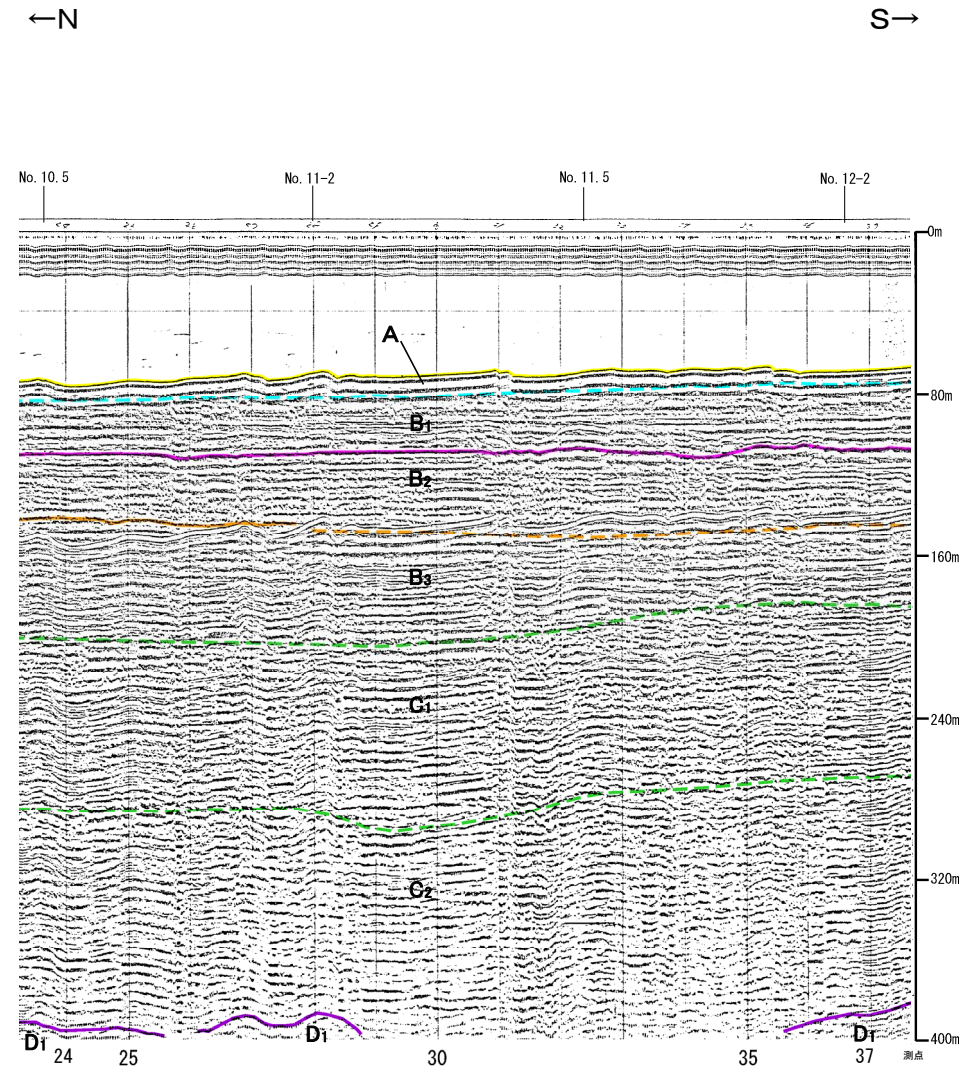
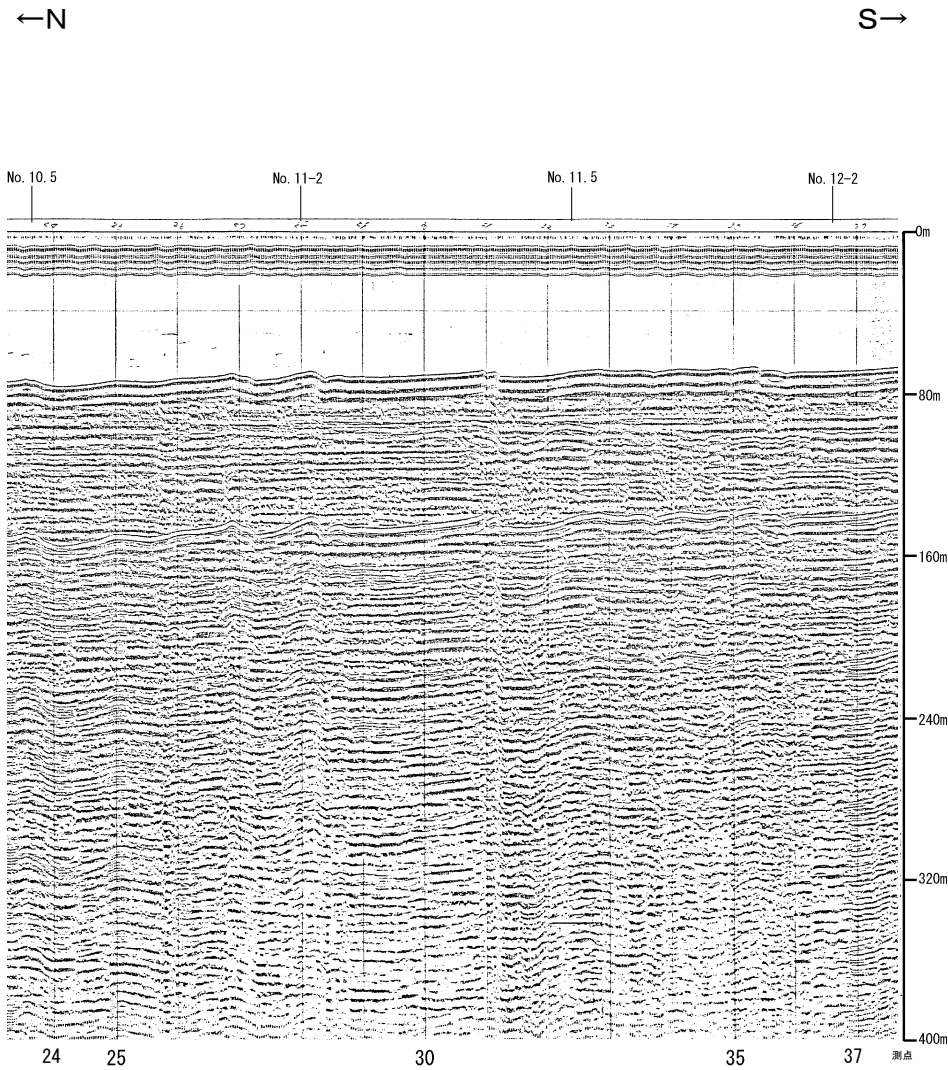
地質時代	地質層序
完新世	A層
後期 更新世	B ₁ 層
	B ₁₁ 層
	B ₁₂ 層
中期 更新世	B ₂ 層
	B ₃ 層
前期 更新世	C ₁ 層
鮮新世	C ₂ 層
	D ₁ 層
中新世	D ₂ 層
古第三紀	
老第三紀	





地質時代		地質層序
第四紀	更新世	A層
	後期	B ₁₀ 層
		B ₁₁ 層
	中期	B ₂ 層
	前期	B ₃ 層
C ₁ 層		
第三紀	新第三紀	C ₂ 層
	中新世	D ₁ 層
		D ₂ 層
古第三紀		
先第三紀		

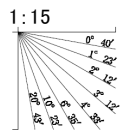


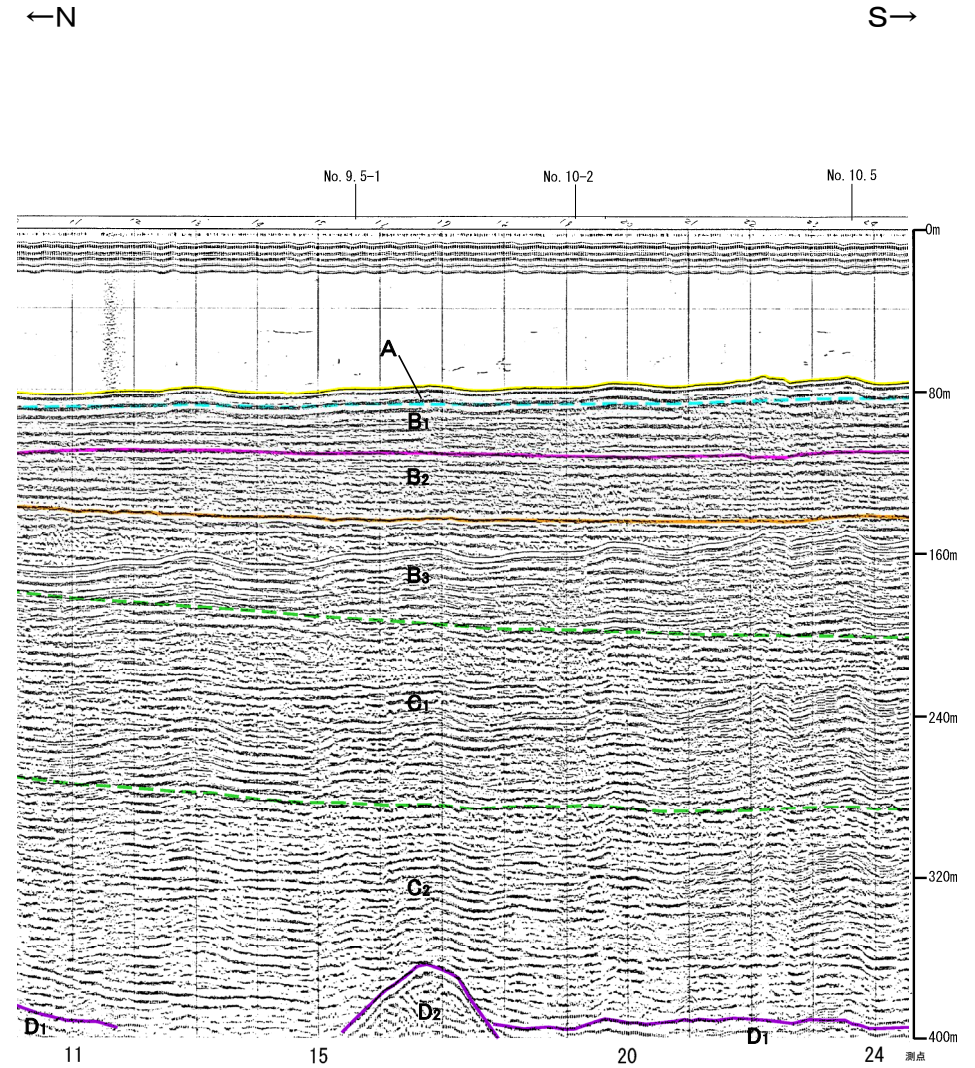
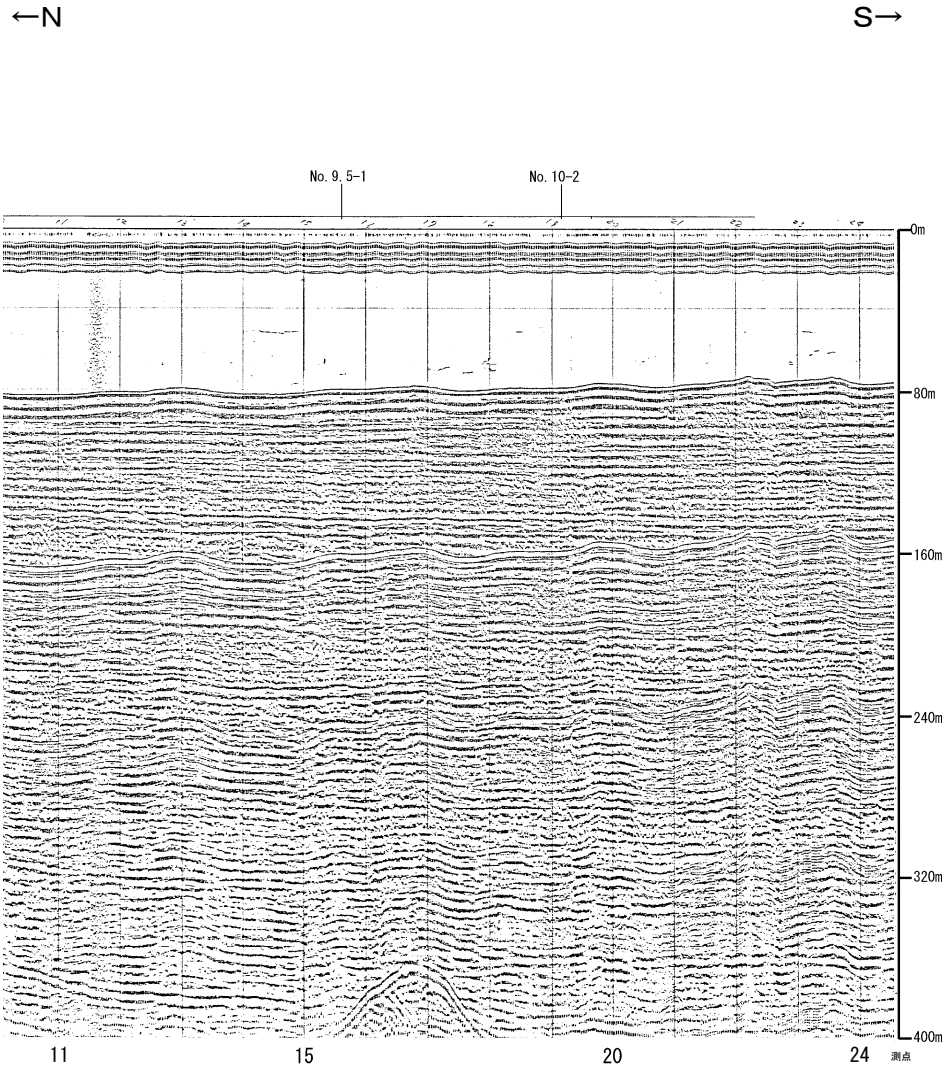


約 1km

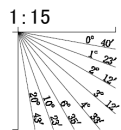
約 1km

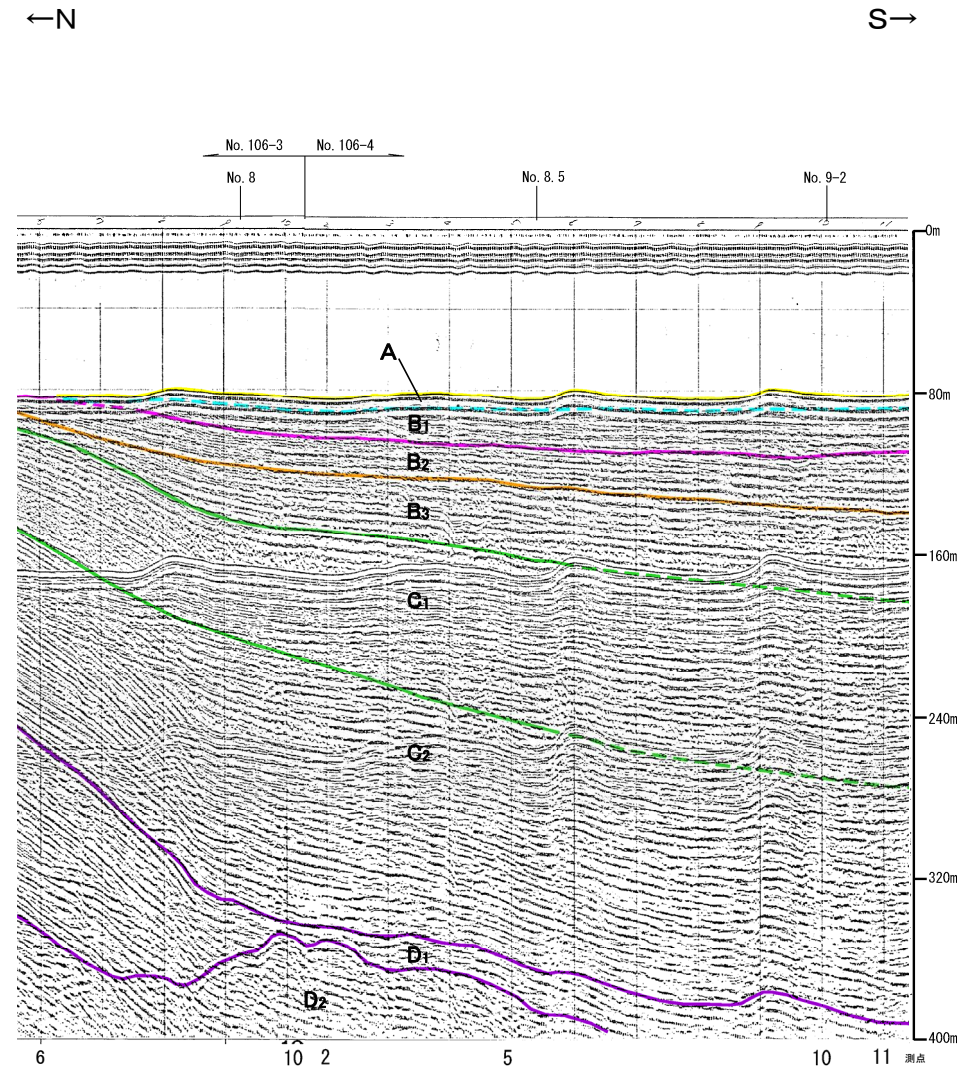
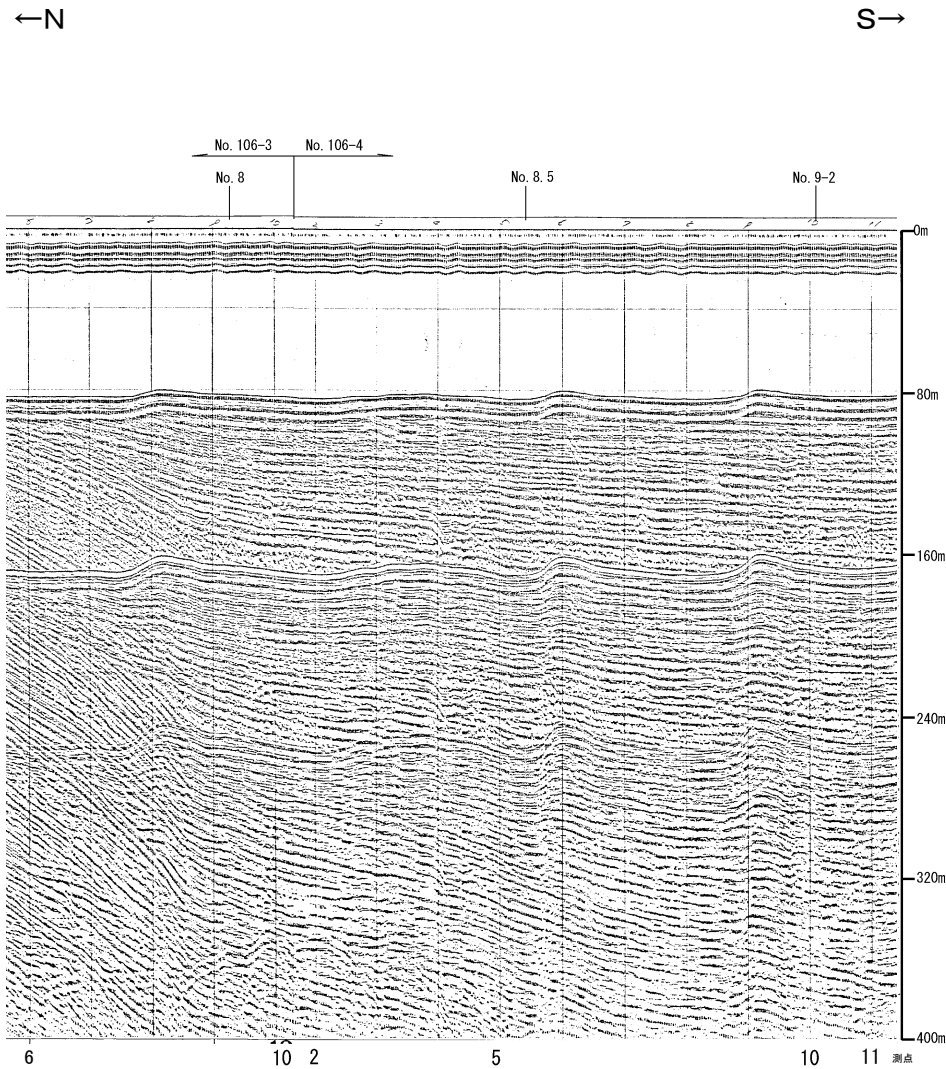
地質時代		地質層序	
第四紀	更新世	B層	A層
	後期		B ₁ 層
	前期		B _{1L} 層
	全新世	B ₂ 層	
		B ₃ 層	
第三紀	新第三紀	C層	C ₁ 層
		C ₂ 層	
	中新世	D層	D ₁ 層
古第三紀			D ₂ 層
侏羅紀			



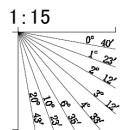


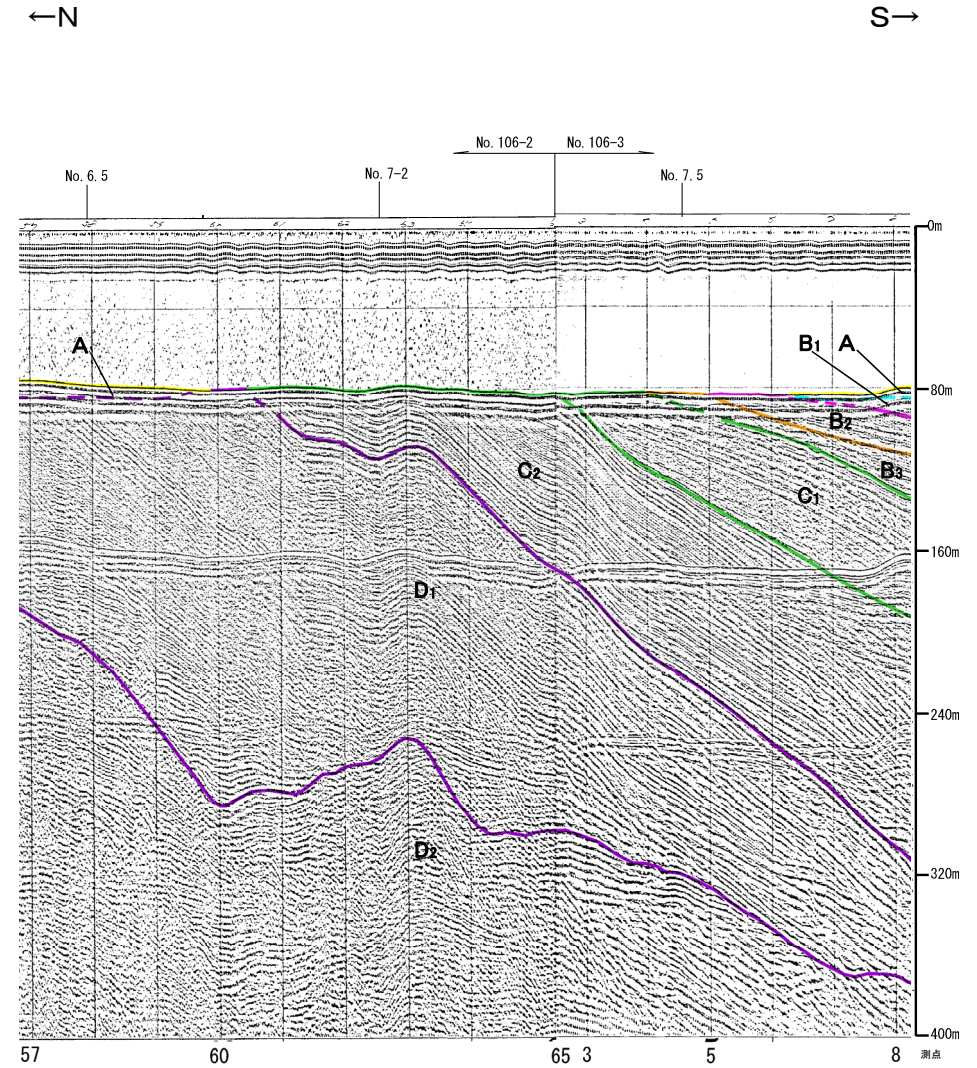
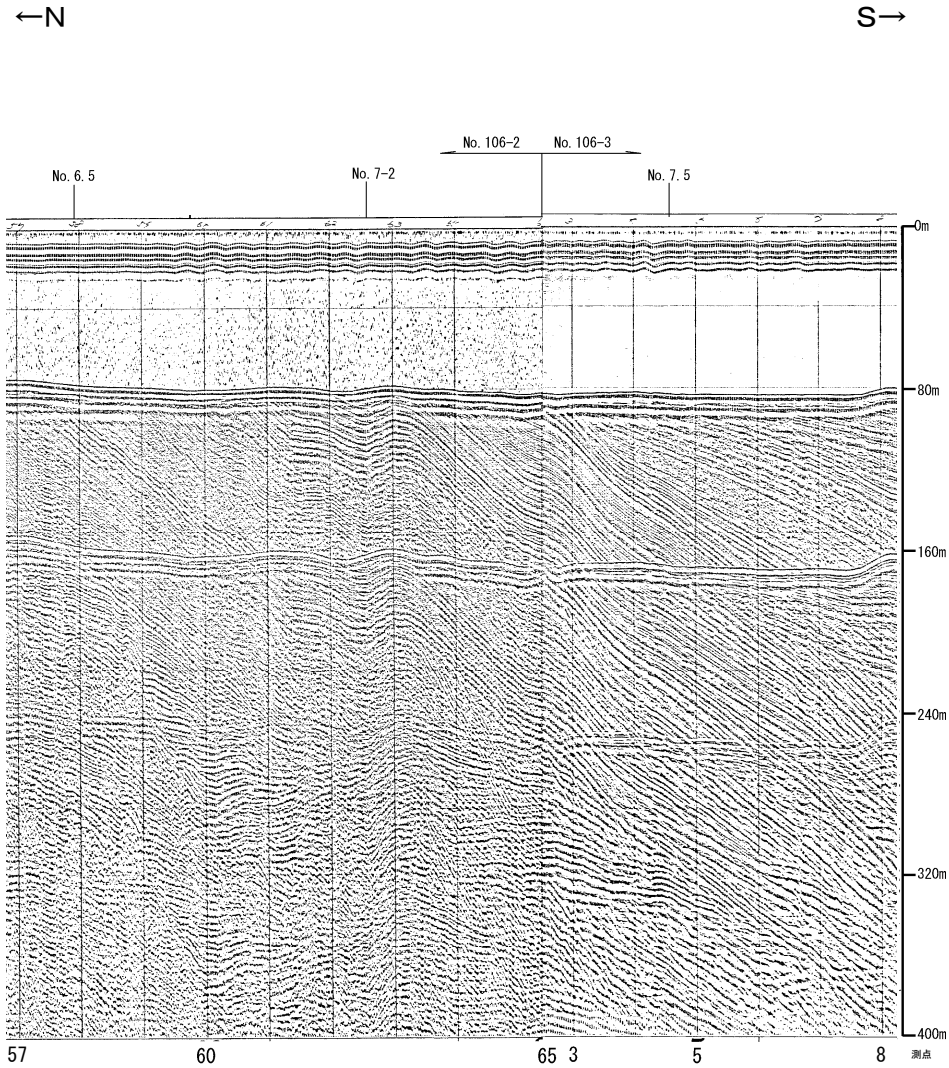
地質時代		地質層序	
第四紀	更新世	B層	A層
	後期		B ₁ 層
	中期		B ₂ 層
	全新世	前期	B ₃ 層
			C層
第三紀	新第三紀	D層	C ₁ 層
	中新世		C ₂ 層
	古第三紀		D ₁ 層
第三紀			D ₂ 層





地質時代		地質層序	
第四紀	更新世	後期	A層
	更新世	中期	B ₁ 層
			B ₂ 層
			B ₃ 層
	前期	C層	
第三紀	鮮新世	D ₁ 層	
	中新世	D ₂ 層	
	古第三紀		
第三紀			





地質時代		地質層序	
第四紀	全新世	A層	
	更新世	後期	B ₁ 層, B _{1L} 層
		中期	B ₂ 層, B ₃ 層
	新第三紀	鮮新世	C層, C ₁ 層, C ₂ 層
		中新世	D ₁ 層, D ₂ 層
古第三紀			
老第三紀			

