

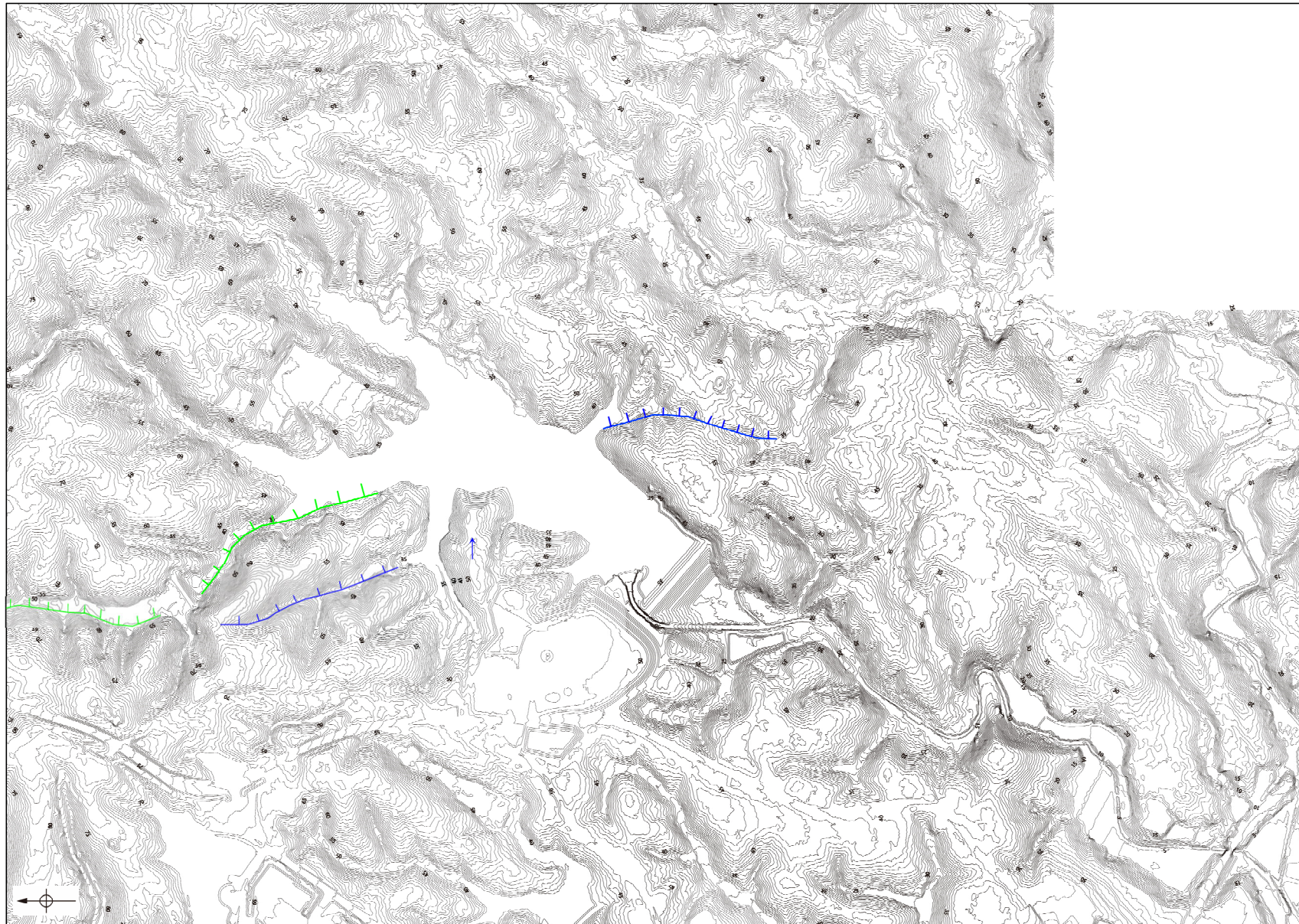
志賀原子力発電所2号炉

敷地及び敷地周辺の地質・地質構造について

補足資料

2022年1月14日
北陸電力株式会社

福浦断層南部の地形図

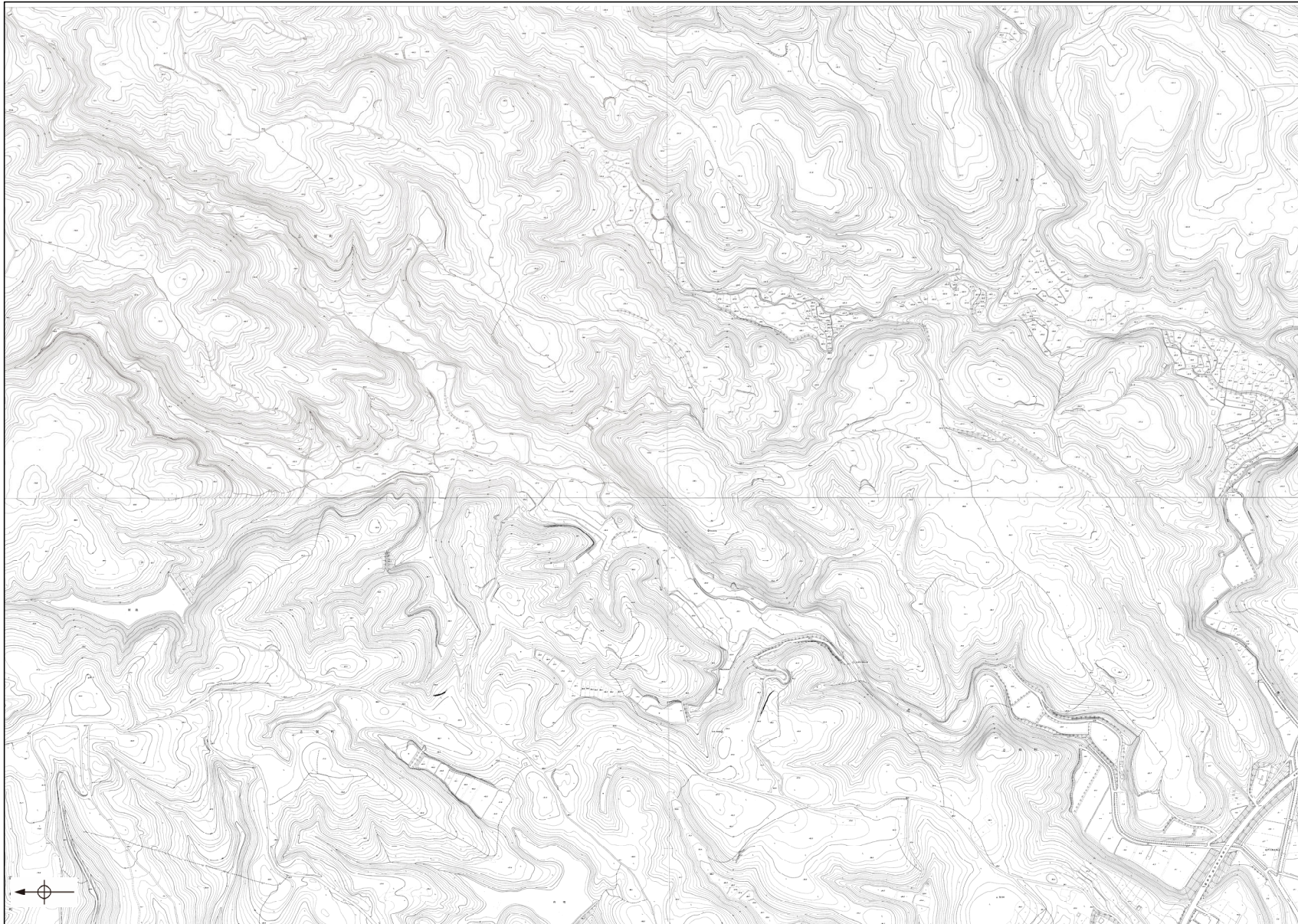


[リアナメント・変動地形]
● (変動地形である可能性がある)
▲ (変動地形である可能性が低い)
◆ (変動地形である可能性は非常に低い)
▼ は下側を示す。
↑ は地形面の傾斜の向きを示す。

地形図
航空レーザー計測(2007年実施)により作成

0 200m

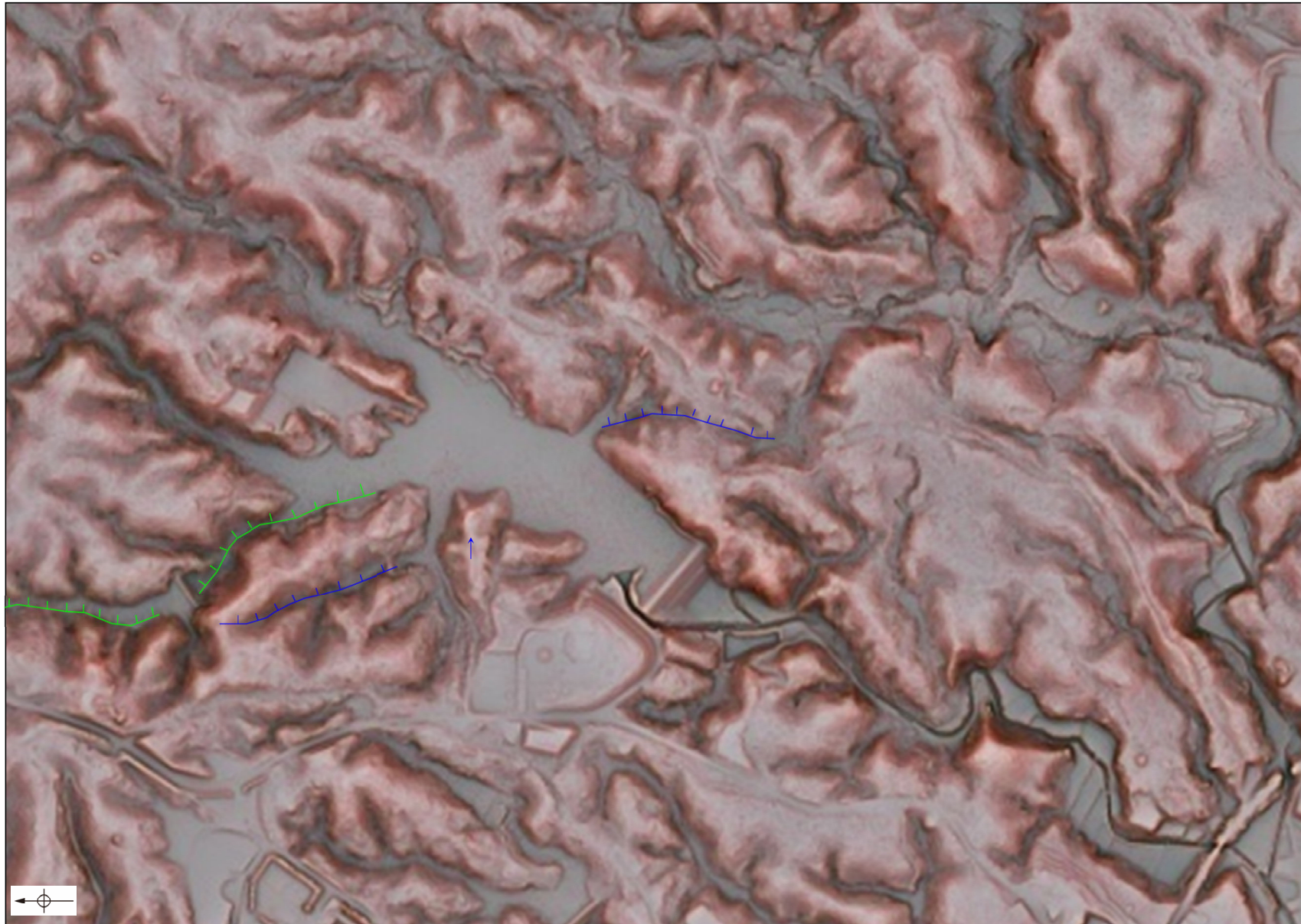
【大坪川ダム建設前の地形図】



大坪川ダム建設前の地形図
(1985年撮影の空中写真により作成)

0 200m

福浦断層南部の赤色立体地図

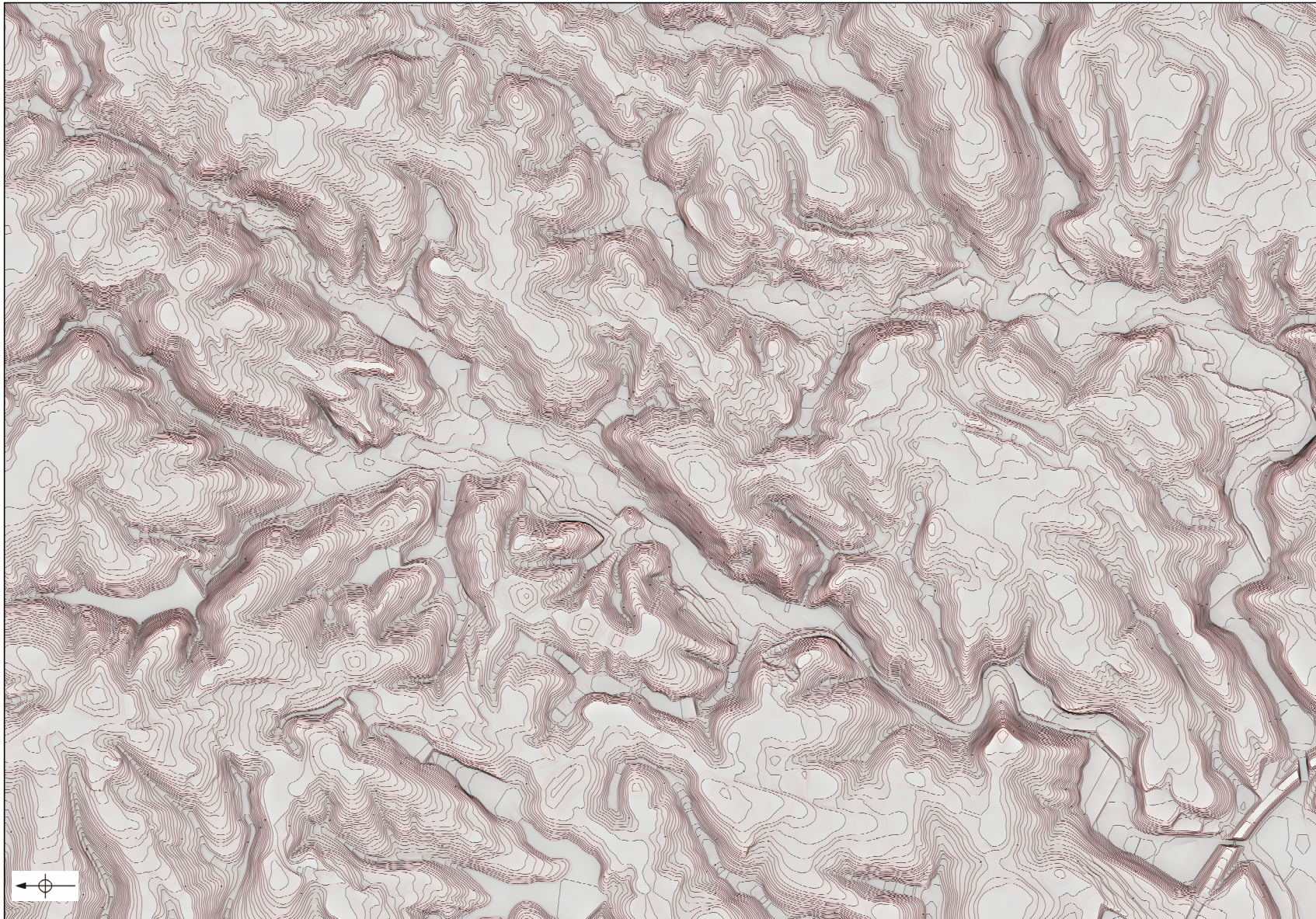


【リニアメント・変動地形】
↑ (変動地形である可能性がある)
↓ (変動地形である可能性が低い)
↑ (変動地形である可能性は非常に低い)
クハは低下側を示す。
↓は地形面の傾斜の向きを示す。

赤色立体地図
航空レーザ計測(2007年実施)により作成

0 200m

【大坪川ダム建設前の赤色立体地図】



大坪川ダム建設前の赤色立体地図
(1985年撮影の空中写真により作成)

0 200m