

## 疋田発電所の出力変更

2020年2月5日  
北陸電力株式会社

当社は、疋田発電所の発電所出力を50キロワット増加させたことから、本日（2月5日）、電気事業法の規定<sup>※1</sup>に基づき、発電事業変更届出書を経済産業大臣へ届出しましたので、お知らせします。

当社は、電源の低炭素化の取組みの一つとして、水力発電電力量の拡大を目指し、既設設備の改修等に積極的に取り組んでおります。

このたび、<sup>しょう</sup> 笹ノ川水系の疋田発電所において、水車・発電機の設備改修に伴う性能確認試験結果により、発電所出力を50キロワット増加できることを確認したことから、下記のとおり出力を変更しました。

当社は、今後とも、再生可能エネルギーの導入拡大などにより、低炭素社会の実現に積極的に取り組んでまいります。

### 記

発電所名	最大出力	年間発電電力量（増加量）	CO <sub>2</sub> 排出量削減効果 <sup>※3</sup>
<sup>ひきた</sup> 疋田発電所 （福井県敦賀市鳩原）	580kW （50kW増）	年間約30万kWh <sup>※2</sup>	年間約150トン

以上

別紙：「疋田発電所の概要」

※1 電気事業法の規定（第27条の27第3項）

発電事業の届出事項に変更があった場合、経済産業大臣への届出が必要であることを規定

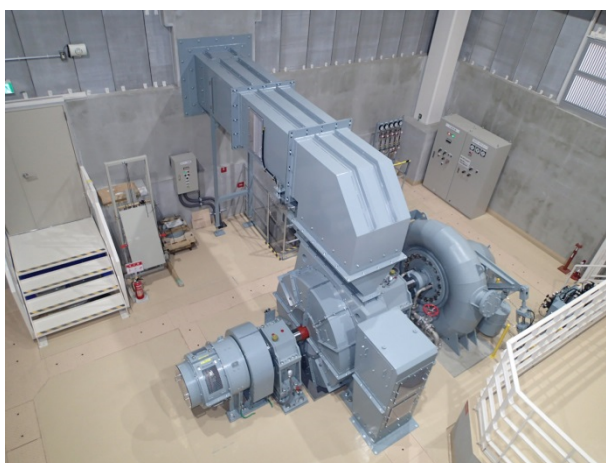
※2 一般家庭約90世帯の年間使用電力量に相当

※3 当社2018年度調整後CO<sub>2</sub>排出係数を使用して試算

## 足田発電所の概要



足田発電所 全景



足田発電所 水車発電機

	発電所諸元
運転開始年月	大正12年9月
水車型式	横軸単輪単流渦巻フランス水車
発電機型式	横軸三相交流同期発電機
主機台数	1台
発電所出力	580kW (50kW増)
増分発電電力量	約30万kWh/年

## &lt;参考&gt;

今回の出力増により2018年度対比で累計約0.024億kWh/年の水力発電電力量増加  
 (目標:2030年度までに発電電力量1.4億kWh/年の拡大(2018年度対比))