

## 北陸コカ・コーラボトリングへの自販機遠隔検針サービスの提供開始

2021年3月1日  
北陸電力株式会社

当社は2021年3月より北陸コカ・コーラボトリング株式会社（以下、北陸CCBC）へ自動販売機の遠隔検針サービスの提供を開始しましたのでお知らせいたします。

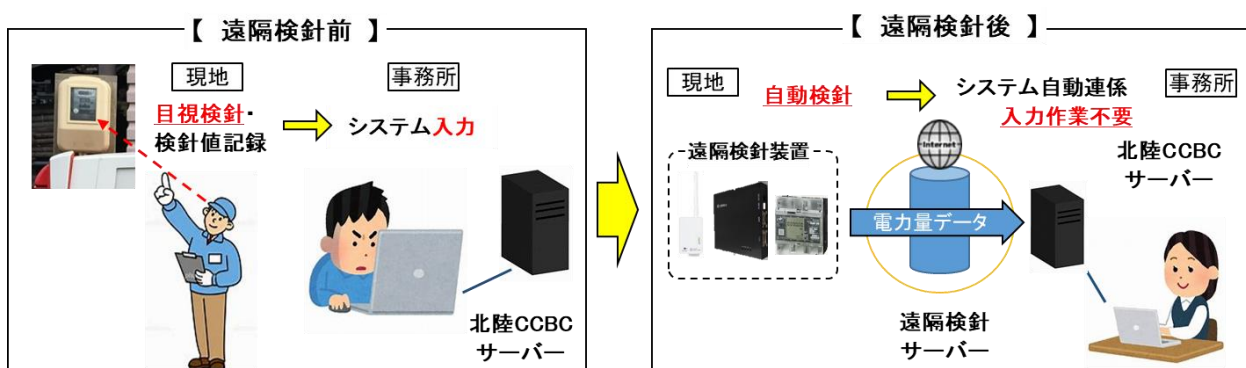
当社では、飲料業界の業務効率化に向け、自動販売機が毎月使用する電力量を遠隔でお知らせするサービスについて、検討して参りました。

(2020年6月プレスリリース) <http://www.rikuden.co.jp/press/attach/20063001.pdf>

このたび、北陸CCBCへの提供準備が整ったため、サービスを開始しました。

### 【サービスの主な特徴】

- ① 現地に赴いての検針が不要になり、検針・記録・入力等の検針労務量が削減できる。
- ② 電力量データの自動的取得により、誤検針，誤記入，誤入力が防止できる。
- ③ 電力量データは毎日取得され、いつでも最新のデータが遠隔で確認可能。
- ④ 電力量計は北陸電力が所有するため、北陸CCBCでの電力量計の管理が不要。※  
※電力量計の検定期間の把握や検定期間満了による取替など



当社は、北陸CCBCへの本サービス提供のように、お客さまが抱える課題を解決することで、今後も地域を支える電気事業者として「お役立ちの精神」で地域の発展に貢献していきます。

以上